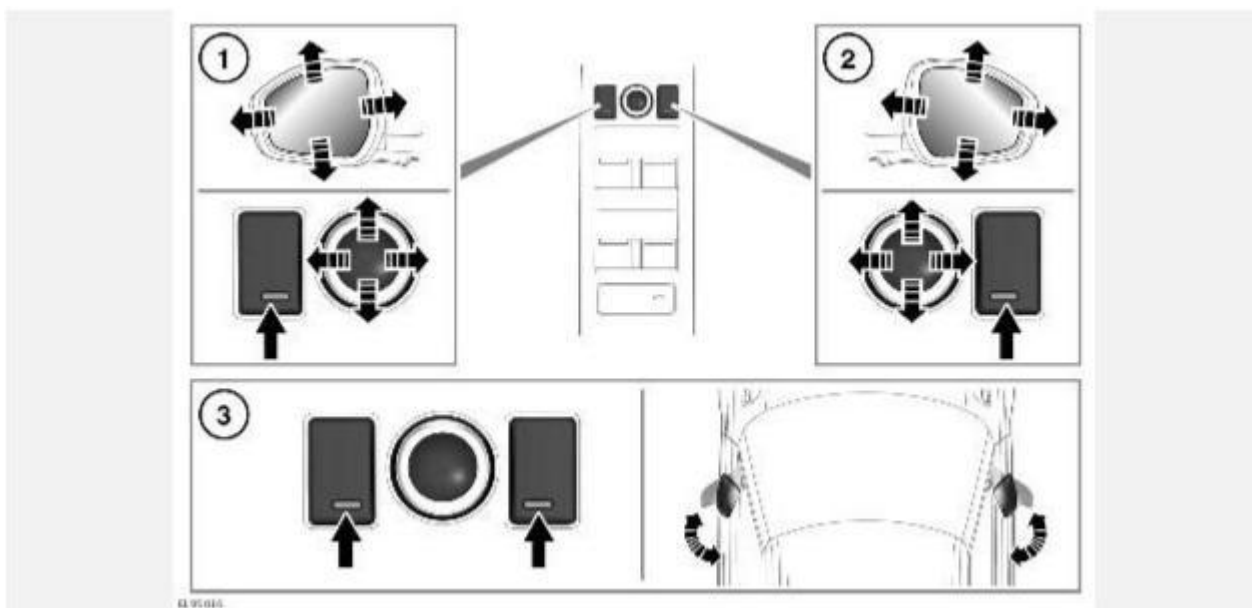


# НАРУЖНЫЕ ЗЕРКАЛА



## ПРИМЕЧАНИЯ

Термопрерыватель временно выключает электропривод зеркал, если кнопки нажимаются слишком часто.

## ПРИМЕЧАНИЯ

Обогрев наружных зеркал заднего вида работает автоматически в зависимости от наружной температуры и работы обогрева заднего стекла.

## ПРИМЕЧАНИЯ

Конструкция зеркал предусматривает определенный уровень защиты от удара. Если зеркало случайно сбито со своего положения или складывается вручную, корпус зеркала отсоединяется от механизма складывания. Чтобы заново задействовать механизм, необходимо сложить, а затем разложить зеркало при помощи кнопки.

## ПРИМЕЧАНИЯ

В зависимости от профиля отражающей поверхности зеркал оценка расстояния только с использованием зеркал может быть затруднена.

## ПРИМЕЧАНИЯ

Если зеркала складывались при помощи кнопок, то при отпирании автомобиля зеркала не раскладываются.

## ПРИМЕЧАНИЯ

С помощью памяти водительских настроек можно сохранить и вызвать из памяти до трех различных настроек положения наружных зеркал. См. [ЗАПОМИНАНИЕ ПОЛОЖЕНИЯ СИДЕНЬЯ](#).

1. Регулировка левого зеркала.
2. Регулировка правого зеркала.
3. Наружные зеркала с электроприводом складывания: нажмите обе кнопки одновременно для складывания/раскладывания зеркал. Электропривод складывания работает только при движении автомобиля со скоростью менее 110 км/ч (70 миль/ч).

Зеркалами можно управлять не более 5 минут после выключения зажигания (при условии, что дверь водителя не открывалась).

Нажмите соответствующую кнопку для выбора зеркала, которое необходимо отрегулировать. Светодиодный индикатор кнопки загорится, подтверждая активацию соответствующей стороны. Затем с помощью переключателя освещения отрегулируйте положение зеркала.



Зеркала можно настроить так, чтобы они автоматически складывались при запирании автомобиля и раскладывались при его отпирании. Функцию автоматического складывания и раскладывания могут включить или отключить специалисты дилерского центра / авторизованной мастерской.

Если положение зеркал изменилось в результате удара (например, сложилось одно зеркало), нажмите одновременно обе кнопки, чтобы привести зеркала в одинаковое положение.

## НАКЛОН ЗЕРКАЛ ПРИ ДВИЖЕНИИ ЗАДНИМ ХОДОМ

Функцию автоматического наклона зеркал можно отключить или включить через меню **Vehicle Settings** (Настройки автомобиля). См. [МЕНЮ ЩИТКА ПРИБОРОВ](#).

При включении передачи заднего хода (R) происходит автоматическое изменение положения обоих зеркал для улучшения обзора при движении задним ходом.

Угол наклона зеркал является предустановленным значением. При выборе положения R можно отрегулировать наклон зеркал, однако их новое положение нельзя сохранить.

### ПРИМЕЧАНИЯ

Предустановленное значение наклона зеркала нельзя изменить.

Когда селектор передач переведен из положения заднего хода R или скорость автомобиля при движении задним ходом превышает 12 км/ч (7,5 мили/ч), зеркала возвращаются в предыдущее положение.