

ПРОСТОЕ ЗАПИРАНИЕ

ВНИМАНИЕ!

При выходе из автомобиля обязательно убедитесь в следующем, чтобы обеспечить безопасность людей внутри и снаружи автомобиля. Селектор находится в положении стоянки (P). Двигатель выключен. Включен электрический стояночный тормоз (EPB). Электронный ключ не остался в автомобиле.

ОСТОРОЖНО!

Не допускаются какие-либо изменения и модернизация охранной системы. Подобные изменения могут привести к отказу системы.

ПРИМЕЧАНИЯ

Простое запираение следует использовать в случаях, когда необходимо оставить открытым окно, например, если в автомобиле находятся животные.

ПРИМЕЧАНИЯ

Всегда активируйте охранную систему автомобиля, если оставляете его без присмотра. Если это возможно, всегда активируйте максимально доступный уровень безопасности.

ПРИМЕЧАНИЯ

На некоторых рынках при простом запираении автомобиля производится полное включение охранной сигнализации, в том числе датчиков охранной системы. Датчики охранной системы можно включить и выключить (только для одного цикла сигнализации) через меню **Vehicle Settings** (Настройки автомобиля). См. [МЕНЮ ЩИТКА ПРИБОРОВ](#).

Кратковременно нажмите и отпустите кнопку запираения на электронном ключе для запираения автомобиля и включения охраны периметра. В подтверждение фонари аварийной сигнализации кратковременно мигнут один раз.

Прежде чем выполнять запираение автомобиля, убедитесь в следующем:

- Выключено зажигание.
- Все двери салона, окна, капот и дверь багажного отделения закрыты надлежащим образом.

Функция простого запираения позволяет заблокировать двери автомобиля от открывания снаружи. Двери по-прежнему можно отпереть и открыть из салона автомобиля.

После активации охранная сигнализация срабатывает в следующих случаях:

- Открывается капот, дверь багажного отделения или одна из дверей салона.
- Нажата кнопка **START/STOP** (Запуск/выключение двигателя) при отсутствии действующего электронного ключа.
- Отсоединена аккумуляторная батарея автомобиля (при наличии сирены с автономным питанием).
- Предпринята попытка отключения сирены с автономным питанием (при наличии).

ДВОЙНОЕ ЗАПИРАНИЕ

ВНИМАНИЕ!

Не выполняйте двойное запираение, когда в автомобиле находятся люди или животные. При возникновении аварийной ситуации пассажиры не смогут покинуть автомобиль, а аварийная служба не сможет их быстро освободить.

В течение трех секунд дважды нажмите кнопку запирания на электронном ключе для двойного запирания автомобиля и полного включения охранной сигнализации. В подтверждение фонари аварийной сигнализации дважды мигнут. Прозвучит звуковой сигнал двойного запирания (если активирован).

Двойное запирание позволяет обезопасить автомобиль и предотвращает отпирание или открывание дверей изнутри и снаружи автомобиля.

Двойное запирание обеспечивает дополнительную защиту автомобиля, если он оставлен без присмотра. Автомобиль невозможно открыть, разбив стекло и получив доступ к внутренним переключателям отпирания и ручкам открывания дверей. Кроме того, при двойном запирании происходит полное включение охранной сигнализации.

ПРИМЕЧАНИЯ

В этом состоянии открытое окно может стать причиной срабатывания звуковой сигнализации из-за движения воздуха в салоне. Перед тем как выполнить двойное запирание, убедитесь, что все окна полностью закрыты.

После полного включения система охранной сигнализации срабатывает в следующих случаях:

- Открыта дверь багажного отделения или одна из дверей салона.
- В салоне автомобиля обнаружено движение, а также движение воздуха (при наличии датчика проникновения в салон).
- Зафиксирован значительный подъем или наклон автомобиля (при наличии датчика наклона).

ЗАПИРАНИЕ БЕЗ КЛЮЧА

ВНИМАНИЕ!

Не выполняйте двойное запирание, когда в автомобиле находятся люди или животные. При возникновении чрезвычайной ситуации пассажиры не смогут покинуть автомобиль, а аварийная служба не сможет их быстро освободить.

ОСТОРОЖНО!

Электронный ключ может быть не обнаружен, если он находится внутри какого-либо металлического предмета или экранирован каким-либо устройством, оснащенным жидкокристаллическим дисплеем с подсветкой. Например, смартфоном, ноутбуком (в том числе находящимся в сумке для ноутбука) или игровой консолью. Держите электронный ключ вдали от этих предметов при попытке доступа без ключа, запирания без ключа или запуска без ключа.

ПРИМЕЧАНИЯ

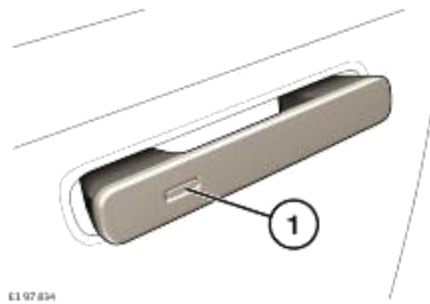
Мелкие монеты, находящиеся в одном кармане с электронным ключом, также могут препятствовать обнаружению ключа.

ПРИМЕЧАНИЯ

Автоматического запирания автомобиля не произойдет.

ПРИМЕЧАНИЯ

Запирание без ключа срабатывает только в том случае, если электронный ключ обнаружен снаружи автомобиля. Если электронный ключ отсутствует, запирание невозможно.



Автомобиль оснащен выдвижными ручками дверей.

1. Кнопка запирания/отпирания дверей: нажмите, чтобы запереть или отпереть автомобиль.

Отпирание без ключа: чтобы отпереть автомобиль без использования электронного ключа, нажмите кнопку на сложенной ручке любой из дверей.

ПРИМЕЧАНИЯ

При отпирании электронный ключ должен находиться на небольшом расстоянии от соответствующей двери.

Ручки автоматически выдвигаются на всех незапертых дверях. Принцип работы ручек различается в зависимости от выбранной настройки — одной или нескольких точек доступа.

Отпирание с помощью электронного ключа: нажмите кнопку отпирания на электронном ключе. Ручки автоматически выдвигаются на всех незапертых дверях. Принцип работы ручек различается в зависимости от выбранной настройки — одной или нескольких точек доступа.

Запирание без ключа: чтобы выполнить централизованное запирание автомобиля без использования электронного ключа, нажмите кнопку запирания/отпирания дверей на выдвинутой ручке любой из дверей.

ПРИМЕЧАНИЯ

При запирании электронный ключ должен находиться на небольшом расстоянии от соответствующей двери.

Ручка двери складывается заподлицо с поверхностью двери. Централизованное запирание автомобиля выполнено. Фонари аварийной сигнализации мигнут один раз, подтверждая запирание автомобиля и включение системы охраны периметра.

Чтобы выполнить двойное запирание автомобиля с помощью кнопки на ручке двери, дважды нажмите кнопку запирания/отпирания дверей в течение 3 секунд на выдвинутой ручке любой из дверей.

Запирание с помощью электронного ключа: чтобы выполнить централизованное запирание автомобиля с помощью электронного ключа, нажмите кнопку запирания на электронном ключе один раз, не касаясь при этом ручки двери. В подтверждение фонари аварийной сигнализации мигнут один раз. В качестве подтверждения может прозвучать звуковой сигнал (если включен).

Чтобы выполнить двойное запирание автомобиля с помощью электронного ключа, дважды нажмите кнопку запирания на электронном ключе в течение 3 секунд, не касаясь при этом ручки двери. В качестве подтверждения дважды мигнут фонари аварийной сигнализации (вторая вспышка — более продолжительная). В качестве подтверждения может прозвучать звуковой сигнал (если включен).

При выполнении запирания без ключа автомобиль не будет заперт, если:

- Открыта хотя бы одна из дверей.
- Открыт капот.
- Дверь багажного отделения закрыта не полностью.
- Электрическая система автомобиля включена.

Звуковой сигнал об ошибке запирания не будет подан. Фонари аварийной сигнализации не мигнут, а наружные зеркала с электроприводом (если опция включена) не будут сложены.

Убедитесь, что электрическая система автомобиля выключена, а все двери, капот и багажное отделение закрыты надлежащим образом. Снова запирайте автомобиль. Если проблема сохраняется, обратитесь за консультацией к дилеру / в авторизованную мастерскую.

ПОДТВЕРЖДЕНИЕ БЛОКИРОВКИ

Если вы не уверены, был ли автомобиль заперт и включена ли сигнализация, нажмите кнопку запирания на электронном ключе. При наличии функции доступа без ключа коснитесь датчика блокировки на наружной ручке двери. Текущее состояние можно определить по однократному миганию ламп аварийной сигнализации. Одиночное кратковременное мигание означает, что выполнено простое запирание автомобиля, а одиночное длительное мигание — что выполнено двойное запирание.

ОШИБКА ЗАПИРАНИЯ

В случае запирания автомобиля с помощью электронного ключа ошибки могут возникнуть в следующих случаях:

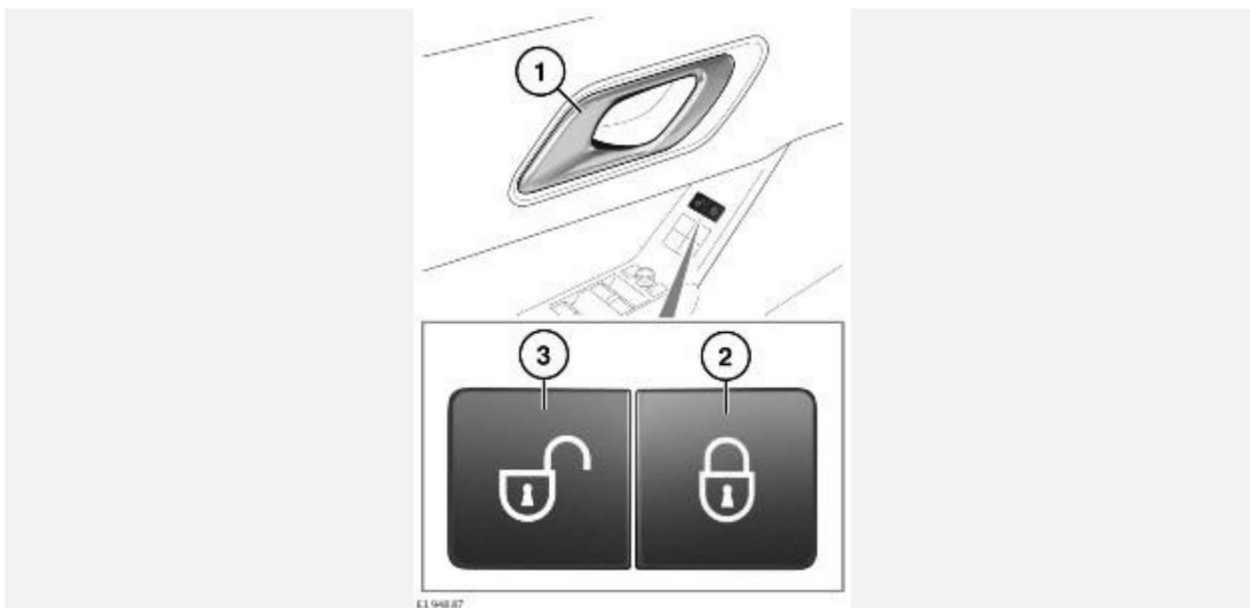
- Одна или несколько дверей салона, капот или дверь багажного отделения закрыты не полностью.
- Запирание одной или нескольких дверей не выполнено.
- Зажигание автомобиля включено.

В любом из перечисленных выше случаев автомобиль не будет заперт, и раздастся звуковой сигнал предупреждения об ошибке запирания. Фонари аварийной сигнализации не мигнут, а наружные зеркала с электроприводом (если опция включена) не будут сложены. Убедитесь, что все двери салона, окна, капот и дверь багажного отделения закрыты надлежащим образом. Убедитесь, что зажигание автомобиля выключено. Снова запирайте автомобиль. Если проблема сохраняется, обратитесь за консультацией к дилеру / в авторизованную мастерскую.

ПРИМЕЧАНИЯ

Использование внутренних или наружных ручек дверей во время отпирания, запирания или изменения состояния блокировки замков от открывания изнутри может привести к тому, что охранная система проигнорирует любые запросы.

ДВЕРНЫЕ ЗАМКИ И РУЧКИ



1. Ручка двери: потяните, чтобы отпереть и открыть дверь. Использование ручки одной из передних дверей приводит к отпиранию всех дверей.
2. Кнопка запираения: нажмите для блокировки. Когда все двери закрыты, нажмите кнопку запираения, чтобы заблокировать двери салона и багажного отделения.
3. Кнопка отпирания: нажмите кнопку отпирания, чтобы отпереть все двери и дверь багажного отделения. Или потяните ручку (1) на любой из передних дверей, чтобы отпереть все двери.

ПРИМЕЧАНИЯ

Если автомобиль заперт электронным ключом, то использование внутренней ручки двери разблокирует только замок данной двери. При открывании двери сработает сигнализация.

ПРИМЕЧАНИЯ

"Детский" замок (электроуправляемая блокировка задних дверей от случайного открытия детьми) блокирует работу кнопок запираения и отпирания. См. [ФУНКЦИЯ БЛОКИРОВКИ ОТ ОТКРЫВАНИЯ ДВЕРЕЙ ИЗНУТРИ](#).

AUTOMATIC RE-LOCKING AND RE-ARMING OF THE ALARM

Охранная система автоматически отключается, если автомобиль открыт с помощью электронного ключа. Но если дверь автомобиля не будет открыта в течение 40 секунд, охранная система вновь выполнит запираение и активирует сигнализацию. Функция автоматического повторного запираения и включения охранной сигнализации имеет целью охрану автомобиля, непреднамеренно оставленного незапертым.

ПРИМЕЧАНИЯ

Если было выполнено двойное запираение, то при автоматическом повторном запираении и включении охранной сигнализации будет выполнено только простое запираение автомобиля.

ОБЩЕЕ ЗАКРЫВАНИЕ

ВНИМАНИЕ!

Прежде чем приступить к полному запираению, убедитесь, что закрыванию дверей, капота или багажного отделения не мешают дети, животные или какие-либо предметы.

ПРИМЕЧАНИЯ

Включение и выключение функции общего закрывания осуществляется через меню **Vehicle Settings** (Настройки автомобиля) на панели приборов. См. [МЕНЮ ЩИТКА ПРИБОРОВ](#).

Закрыв все двери, нажмите и удерживайте кнопку запираения на электронном ключе в течение 3 секунд для активации функции полного закрывания. Будет выполнено простое запираение и мгновенная активация охраны периметра. Через 3 секунды все открытые окна будут закрыты.

Полное закрывание без ключа (если включено) производится, если электронный ключ находится у водителя в сумке или в неметаллическом портфеле. Для включения функции коснитесь кнопки запираения двери на 3 секунды. Будет выполнено простое запираение и мгновенная активация охраны периметра.

ПРИМЕЧАНИЯ

Окна будут закрываться, только пока вы нажимаете кнопку запираения двери. Чтобы полностью защитить автомобиль, продолжайте нажимать кнопку запираения двери до тех пор, пока все окна не будут закрыты.

ПАССИВНОЕ ВКЛЮЧЕНИЕ СИГНАЛИЗАЦИИ

Если активирована функция пассивного включения охранной системы, она автоматически включает систему охраны периметра через 60 секунд после закрывания двери водителя. Электронный ключ должен находиться снаружи автомобиля.

Кроме того, для функционирования пассивного включения охранной системы зажигание должно быть выключено и все двери салона, капот и дверь багажного отделения должны быть закрыты.

Пассивное включение охранной системы не запирает автомобиль, однако доступ к багажному отделению с помощью внутренних или наружных кнопок открывания багажного отделения блокируется. Лючок топливозаливной горловины также всегда блокируется.



Функцию пассивного включения охранной системы могут включать и отключать специалисты дилерского центра / авторизованной мастерской.

ДАТЧИК НАКЛОНА

Когда включен датчик наклона, он регистрирует любые изменения угла наклона автомобиля по отношению к поверхности земли. Если сигнализация и датчики охранной системы включены, то при значительном изменении наклона автомобиля сработает сигнализация.

ПРИМЕЧАНИЯ

Датчик наклона представляет собой датчик охранной системы. Датчики охранной системы можно включить и выключить (только для одного цикла сигнализации) через меню **Vehicle Settings** (Настройки автомобиля). См. [МЕНЮ ЩИТКА ПРИБОРОВ](#).

ДАТЧИК ДВИЖЕНИЯ В САЛОНЕ

Активированный датчик движения в салоне выявляет движение в салоне автомобиля, в том числе, движение воздуха через открытые окна.

При полном включении сигнализации и активации датчиков системы охранной сигнализации любое значительное движение в салоне автомобиля вызывает срабатывание сигнализации.

ПРИМЕЧАНИЯ

Датчик движения в салоне представляет собой датчик охранной системы. Датчики охранной системы можно включить и выключить (только для одного цикла сигнализации) через меню **Vehicle Settings**(Настройки автомобиля). См. [МЕНЮ ЩИТКА ПРИБОРОВ](#).

СИРЕНА С АВТОНОМНЫМ ПИТАНИЕМ

При включенной охранной системе сирена с автономным питанием срабатывает в следующих случаях:

- Сработала сигнализация.
- Отсоединена аккумуляторная батарея 12 В автомобиля.
- Предпринята попытка отключения sireны с автономным питанием.

ВЫКЛЮЧЕНИЕ СИГНАЛИЗАЦИИ ПРИ СРАБАТЫВАНИИ

В случае срабатывания сигнализации ее можно отключить одним из следующих способов:

- Нажать кнопку отпирания на электронном ключе. См. [ОТПИРАНИЕ АВТОМОБИЛЯ](#).
- Открыть дверь с помощью функции доступа без ключа. См. [ДОСТУП БЕЗ КЛЮЧА](#).
- Нажать кнопку **START/STOP** (Запуск/выключение двигателя), когда действующий электронный ключ находится внутри автомобиля. См. [РЕЗЕРВНАЯ ПРОЦЕДУРА ЗАПУСКА ДВИГАТЕЛЯ](#).

С помощью меню **Vehicle info** (Информация об автомобиле) на панели приборов можно отобразить причину последней активации сигнализации. См. [МЕНЮ ЩИТКА ПРИБОРОВ](#).

РЕЗЕРВНАЯ ПРОЦЕДУРА ЗАПИРАНИЯ

ПРИМЕЧАНИЯ

Не оставляйте резервный механический ключ в автомобиле во время выполнения процедуры аварийного запирания.

В случае неисправности системы охранной сигнализации или запирания автомобиль можно запереть вручную с помощью резервного механического ключа (при необходимости). См. [ОТПИРАНИЕ АВТОМОБИЛЯ](#).

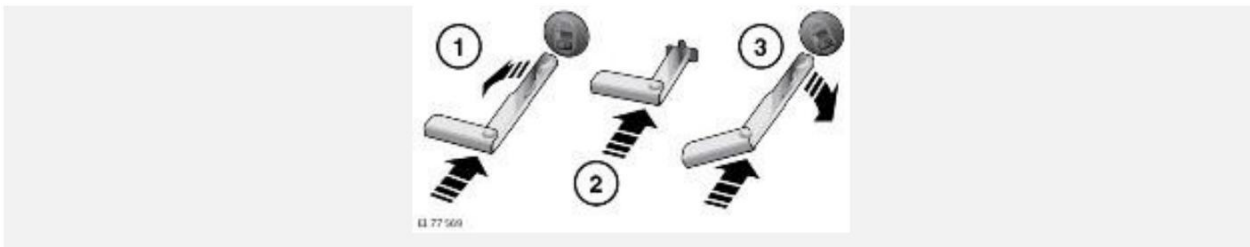
Для выполнения процедуры аварийного запирания:

1. Убедитесь, что все проемы закрыты.
2. Вставьте резервный механический ключ в замок двери водителя.
3. Поверните резервный механический ключ на 90° по часовой стрелке.
4. При этом будет выполнено простое запирание всех дверей и заблокирован доступ к багажному отделению.
5. Потяните за наружные ручки дверей, чтобы убедиться, что все двери заперты. Сделав это, убедитесь, что действующие электронные ключи находятся на расстоянии не менее 2 м от дверей.

Если проблема не устранена, при первой возможности обратитесь для ее устранения к дилеру / в авторизованную мастерскую.

В случае разряда аккумуляторной батареи каждую дверь потребуется запереть вручную.

Для этой процедуры необходим резервный механический ключ. См. [ОТПИРАНИЕ АВТОМОБИЛЯ](#).



Использование резервного механического ключа:

1. Откройте дверь и найдите крышку замка для механического ключа на торце двери. На крышке имеется символ замка. Вставьте резервный механический ключ в паз на крышке. Поверните крышку против часовой стрелки, чтобы отсоединить ее. Потяните крышку, чтобы снять ее с двери. Положите крышку на хранение в безопасное место.
2. Вставьте резервный механический ключ в замок до упора. Нажатие включает механизм запирания двери. Извлеките резервный механический ключ.
3. Повторно установите крышку доступа. Поверните ее по часовой стрелке, чтобы надежно закрепить.
4. Закройте дверь и убедитесь, что она заперта.
5. Повторите данную процедуру для всех остальных незапертых дверей.

НЕИСПРАВНОСТИ ДАТЧИКА

В случае обнаружения неисправности датчика охранной системы при разблокировке автомобиля прозвучит звуковое предупреждение. В этом случае обратитесь к дилеру / в авторизованную мастерскую.