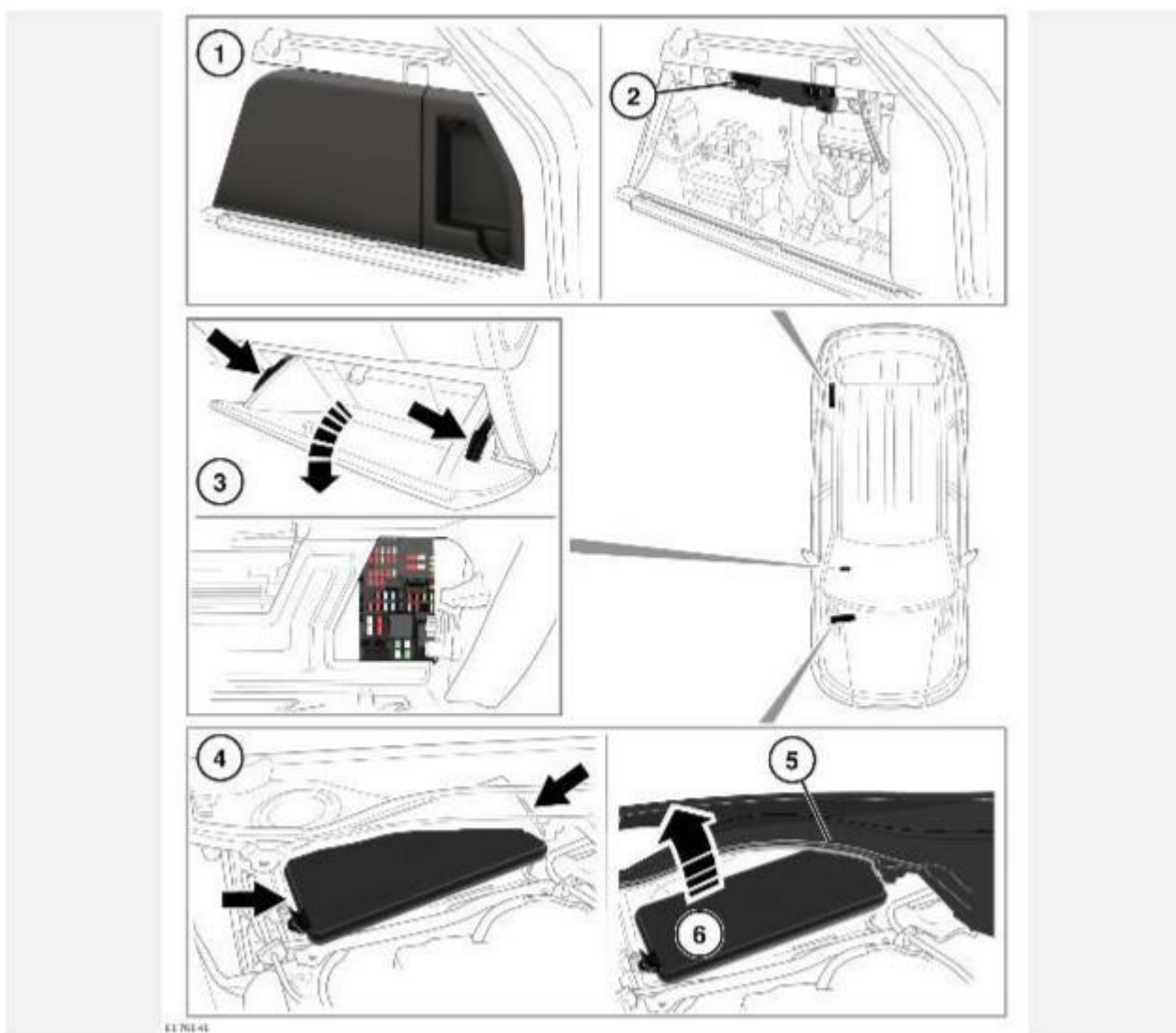


РАСПОЛОЖЕНИЕ БЛОКОВ ПРЕДОХРАНИТЕЛЕЙ



ОСТОРОЖНО!

Если крышка блока предохранителей снята, обеспечьте защиту блока от влаги. При первой возможности снова установите крышку.

1. Для получения доступа к блоку предохранителей в багажном отделении откройте дверь багажного отделения. Для снятия панели доступа с правой стороны возьмите ее двумя руками за верхнюю часть и резко потяните.

При установке съемной панели на место проверьте, чтобы крепежные штифты вошли в соответствующие отверстия, прежде чем нажимать на панель, чтобы она встала на место.

2. Блок предохранителей в багажном отделении: на табличке, расположенной в лотке под блоком предохранителей, указаны защищаемые цепи и расположение предохранителей.
3. Для получения доступа к блоку предохранителей в салоне откройте перчаточный ящик. Нажмите на верхние части опорных стоек с каждого конца и опустите перчаточный ящик в нишу для ног. На табличке, расположенной на передней стенке панели доступа к предохранителям, указаны защищаемые цепи и расположение

предохранителей. Снимите панель, чтобы получить доступ к предохранителям.
См. [ОТСЕКИ ДЛЯ ХРАНЕНИЯ](#).

4. Для получения доступа к блоку предохранителей в моторном отсеке снимите крышку под капотом. См. [СНЯТИЕ КРЫШЕК В ПОДКАПОТНОМ ПРОСТРАНСТВЕ](#).
5. Слегка приподнимите сетку от листьев, чтобы обеспечить возможность снятия крышки блока предохранителей.
6. Для снятия крышки блока предохранителей освободите зажимы с каждого конца. На ярлыке с внутренней стороны крышки указаны предохраняемые электрические цепи и местоположение предохранителей.

ЗАМЕНА ПРЕДОХРАНИТЕЛЯ

ОСТОРОЖНО!

Перед заменой предохранителя всегда выключайте зажигание и соответствующую электрическую цепь. Несоблюдение данного требования может привести к повреждению автомобиля.

ОСТОРОЖНО!

При замене устанавливайте одобренные предохранители того же номинала и типа или предохранители с соответствующими характеристиками. Использование неподходящего предохранителя может привести к повреждению электрической системы автомобиля, что, в свою очередь, может вызвать пожар.

ОСТОРОЖНО!

Если после замены новый предохранитель перегорает, следует проверить систему у дилера / в авторизованной мастерской. Невыполнение данного указания может привести к дальнейшим повреждениям автомобиля.

ПРИМЕЧАНИЯ

Замена реле и предохранителей, описание которых отсутствует в данном руководстве по эксплуатации, должна выполняться только квалифицированными специалистами.

Обрыв нити в корпусе предохранителя указывает на то, что предохранитель перегорел и нуждается в замене. Чтобы извлечь предохранитель из блока предохранителей используйте имеющийся в комплекте съемник.

БЛОК ПРЕДОХРАНИТЕЛЕЙ В МОТОРНОМ ОТСЕКЕ

Номер предохранителя	Номинал (А)	Цвет предохранителя	Защищаемые цепи
1	-	-	-
2	-	-	-

Номер предохранителя	Номинал (А)	Цвет предохранителя	Защищаемые цепи
3	15	Синий.	Гибридная система.
4	15	Синий.	Гибридная система.
5	-	-	-
6	-	-	-
7	5	Желто-коричневый.	Гибридная система.
8	-	-	-
9	25	Прозрачный.	Омыватель заднего стекла.
10	15	Синий.	Передние противотуманные фары.
11	15	Синий.	Звуковой сигнал.
12	30	Зеленый.	Насос омывателя фары.
13	30	Зеленый.	Насос омывателя фары.
14	25	Прозрачный.	Омыватель ветрового стекла.
15	15	Синий.	Система охлаждения компрессора.
16	10	Красный.	Отработавшие газы двигателя (только для дизельных двигателей). Вентилятор охлаждения двигателя (только для бензиновых двигателей).
17	5	Желто-коричневый.	Система управления двигателем.
18	20	Желтый.	Система управления двигателем (только для бензиновых двигателей).

Номер предохранителя	Номинал (А)	Цвет предохранителя	Защищаемые цепи
19	15	Синий.	Система управления двигателем.
20	25	Прозрачный.	Система управления двигателем.
21	20	Желтый.	Система управления двигателем.
22	10	Красный.	Система управления двигателем (только для дизельных двигателей). Вентилятор охлаждения двигателя (только для бензиновых двигателей).
23	10	Красный.	Система управления двигателем.
24	15	Синий.	Система управления двигателем.
25	10	Красный.	Система управления двигателем (только для дизельных двигателей).
26	-	-	-
27	-	-	-
28	-	-	-
29	5	Желто-коричневый.	Система управления двигателем. Стартер. Управление электропитанием.
30	-	-	-
31	10	Красный.	Определение глубины брода. Блок рулевого колеса.
32	5	Желто-коричневый.	Адаптивная система переднего освещения (AFS) — с левой стороны.
33	5	Желто-коричневый.	Блок управления раздаточной коробкой.

Номер предохранителя	Номинал (А)	Цвет предохранителя	Защищаемые цепи
34	5	Желто-коричневый.	Система AFS — с правой стороны.
35	5	Желто-коричневый.	Регулировка угла наклона фар.
36	-	-	-
37	-	-	-
38	-	-	-
39	-	-	-
40	15	Синий.	Коробка передач. Переключатель системы Terrain Response. Селектор передач.
41	-	-	-
42	-	-	-
43	-	-	-
44	-	-	-
45	-	-	-
46	-	-	-
47	-	-	-
48	-	-	-
49	-	-	-
50	-	-	-

Номер предохранителя	Номинал (А)	Цвет предохранителя	Защищаемые цепи
51	10	Красный.	Охлаждение двигателя.
52	-	-	-
53	-	-	-
54	-	-	-
55	-	-	-
56	-	-	-
57	-	-	-
58	-	-	-
59	-	-	-
60	-	-	-

БЛОК ПРЕДОХРАНИТЕЛЕЙ В САЛОНЕ

Номер предохранителя	Номинал (А)	Цвет предохранителя	Защищаемые цепи
1	20	Желтый.	Передний прикуриватель.
2	20	Желтый.	Заднее гнездо для подключения дополнительного оборудования.
3	20	Желтый.	Заднее гнездо для подключения дополнительного оборудования.
4	10	Красный	Обогреватель в зоне нижнего положения щеток стеклоочистителя.

Номер предохранителя	Номинал (А)	Цвет предохранителя	Защищаемые цепи
5	10	Красный.	Клапан регулировки отработавших газов.
6	-	-	-
7	10	Красный.	Система кондиционирования воздуха (А/С) – только гибридные автомобили.
8	-	-	-
9	-	-	-
10	20	Желтый.	Панорамная крыша.
11	25	Прозрачный.	Кнопки задней левой двери.
12	20	Желтый.	Панорамная крыша.
13	5	Желто-коричневый.	Система Terrain Response.
14	-	-	-
15	-	-	-
16	-	-	-
17	-	-	-
18	30	Зеленый.	Переключатели сиденья пассажира.
19	-	-	-
20	-	-	-
21	10	Красный.	Мини-холодильник.

Номер предохранителя	Номинал (А)	Цвет предохранителя	Защищаемые цепи
22	-	-	-
23	20	Желтый.	Сиденье пассажира.
24	25	Прозрачный.	Кнопки двери водителя. Плавное закрывание двери водителя.
25	15	Синий.	Активное движение на повороте.
26	10	Красный.	Переключатели переднего сиденья пассажира.
27	5	Желто-коричневый.	Подогреватель, работающий на топливе. Система контроля давления в шинах (TPMS). Передняя потолочная консоль.
28	20	Желтый.	Сиденье водителя.
29	25	Прозрачный.	Переключатели задней правой двери.
30	-	-	-
31	5	Желто-коричневый.	Счетчик стоимости проезда (Сингапур).
32	-	-	-
33	30	Зеленый.	Сиденье водителя.
34	25	Прозрачный.	Кнопки двери пассажира. Плавное закрывание двери пассажира.
35	5	Желто-коричневый.	Реле педали тормоза.
36	-	-	-

Номер предохранителя	Номинал (А)	Цвет предохранителя	Защищаемые цепи
37	-	-	-
38	-	-	-
39	5	Желто-коричневый.	Сирена с автономным питанием.
40	20	Желтый.	Подогреватель, работающий на топливе.
41	5	Желто-коричневый.	Телематика.
42	-	-	-
43	10	Красный.	Подогрев рулевого колеса.
44	10	Красный.	Блок рулевого колеса.
45	5	Желто-коричневый.	Кнопки на сенсорном экране. Органы управления климат-контролем в задней части салона.
46	15	Синий.	Обогрев и вентиляция.
47	-	-	-
48	-	-	-
49	5	Желто-коричневый.	Иммобилайзер автомобиля.
50	-	-	-
51	-	-	-
52	5	Желто-коричневый.	Выдвижное буксировочное устройство с электроприводом.

Номер предохранителя	Номинал (А)	Цвет предохранителя	Защищаемые цепи
53	-	-	-
54	5	Желто-коричневый.	Диагностический разъем.
55	10	Красный.	Резерв.
56	10	Красный.	Обогрев и вентиляция.

БЛОК ПРЕДОХРАНИТЕЛЕЙ В БАГАЖНОМ ОТДЕЛЕНИИ

Номер предохранителя	Номинал (А)	Цвет предохранителя	Защищаемые цепи
1	15	Синий.	Переключатели сидений третьего ряда.
2	-	-	-
3	25	Прозрачный.	Третий ряд сидений с подогревом.
4	-	-	-
5	15	Синий.	Задняя консоль.
6	-	-	-
7	-	-	-
8	-	-	-
9	15	Синий.	Переключатели сиденья водителя и переднего пассажира.

Номер предохранителя	Номинал (А)	Цвет предохранителя	Защищаемые цепи
10	25	Прозрачный.	Сиденья водителя и переднего пассажира с подогревом.
11	5	Желто-коричневый.	Сиденья третьего ряда.
12	25	Прозрачный.	Задние сиденья с подогревом.
13	15	Синий.	Задние сиденья. Переключатели задних сидений. Фонарь.
14	-	-	-
15	15	Синий.	Разъем прицепа.
16	-	-	-
17	20	Желтый.	Центральное гнездо питания дополнительного оборудования.
18	20	Желтый.	Гнездо питания дополнительного оборудования в багажном отделении.
19	20	Желтый.	Прикуриватель.
20	30	Зеленый.	Обогрев заднего стекла.
21	-	-	-
22	15	Синий.	Интегрированная панель управления. Сенсорный экран.
23	10	Красный.	Панель приборов.
24	20	Желтый.	Гнездо питания дополнительного оборудования в багажном отделении.

Номер предохранителя	Номинал (А)	Цвет предохранителя	Защищаемые цепи
25	-	-	-
26	-	-	-
27	10	Красный.	Система помощи при парковке. Зеркало заднего вида. Cameras (Камеры). Вспомогательная функция системы контроля "слепых" зон.
28	10	Красный.	Проекционный дисплей.
29	5	Желто-коричневый.	Адаптивный круиз-контроль.
30	10	Красный.	Реагент-восстановитель (DEF).
31	-	-	-
32	-	-	-
33	-	-	-
34	-	-	-
35	15	Синий.	Задняя консоль.
36	5	Желто-коричневый.	Задний дифференциал.
37	20	Желтый.	Сиденье водителя.
38	-	-	-
39	30	Зеленый.	Выдвигающиеся боковые подножки.
40	-	-	-

Номер предохранителя	Номинал (А)	Цвет предохранителя	Защищаемые цепи
41	5	Желто-коричневый.	Задняя консоль.
42	-	-	-
43	-	-	-
44	15	Синий.	Задний стеклоочиститель.
45	15	Синий.	Система управления двигателем. Топливная система.
46	30	Зеленый.	Топливная система.
47	15	Синий.	Топливная система.
48	20	Желтый.	Запирание без ключа.
49	10	Красный.	Сенсорное бесконтактное открывание двери багажного отделения (движением ноги).
50	15	Синий.	Мультимедийная система.
51	15	Синий.	Мультимедийная система.
52	10	Красный.	Портативные медиаустройства.
53	10	Красный.	Портативные медиаустройства.
54	15	Синий.	Разъем прицепа.
55	15	Синий.	Система подвески.
56	10	Красный.	Система подвески.

Номер предохранителя	Номинал (А)	Цвет предохранителя	Защищаемые цепи
57	5	Желто-коричневый.	Запирание без ключа.
58	20	Желтый.	Сиденье переднего пассажира.
59	5	Желто-коричневый.	Система пневматической подвески.
60	30	Зеленый.	DEF.