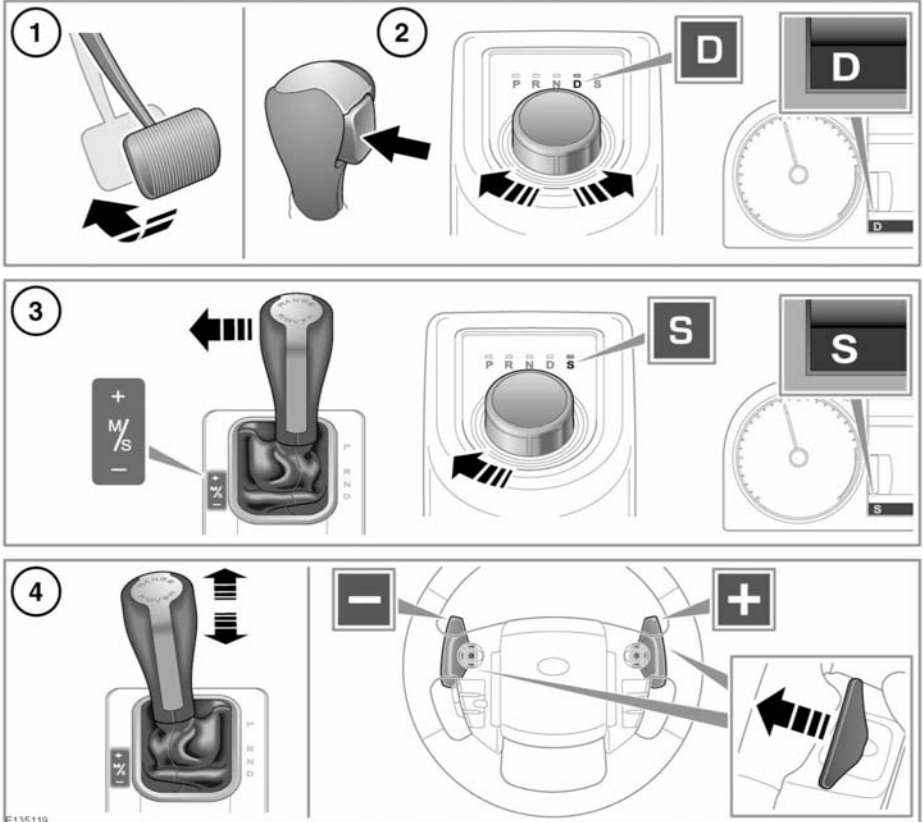


АВТОМАТИЧЕСКАЯ КОРОБКА ПЕРЕДАЧ

В зависимости от комплектации автомобиля можно выбрать различные способы переключения передач. Селектор передач работает в прямом, обратном и боковом направлениях. Поворотный селектор передач работает в любом направлении. При запуске двигателя поворотный селектор передач поднимется из центральной консоли, означая готовность к выбору передачи.



1. Для выбора положения движения **D** (Передний ход), если автомобиль неподвижен, сначала нажмите педаль тормоза.
2. Нажмите кнопку блокировки на селекторе передач и переместите рычаг в положение **D**. Если надавить на селектор до нажатия педали тормоза, выбранная передача может быть недоступной. В такой ситуации отпустите рычаг селектора, нажмите педаль тормоза и включите требуемую передачу в соответствии с описанием.

Переведите поворотный селектор в положение **D**. В таком режиме можно пользоваться лопаточными переключателями. Если лопаточными переключателями не пользоваться, выбор передач перейдет в полностью автоматический режим.

На щитке приборов отобразится **D**, и загорится светодиод селектора.

3. Для выбора спортивного режима при использовании рычага селектора, переведите рычаг влево.

Нажмите поворотный селектор и поверните его в положение **S** (Спортивный).

На щитке приборов отобразится **S** и загорится светодиод селектора.

4. При выборе режима **S** можно использовать CommandShift™.

Переключайте рычаг селектора вперед для повышения передачи и назад для понижения передачи. Для возврата в полностью автоматический спортивный режим переведите рычаг в положение **D**, затем опять в положение **S**.

При использовании поворотного селектора используйте лопаточные переключатели на рулевом колесе для повышения и понижения передач. Потяните за левый лопаточный переключатель (-) для понижения передач и правый (+) – для повышения передач. Для возврата в полностью автоматический спортивный режим потяните правый лопаточный переключатель и удерживайте его в течение двух секунд.

Для возврата в режим движения переведите селектор обратно в положение **D**.

В случае возникновения неисправности в коробке передач на информационной панели появится предупреждение и выбор передач может быть ограничен. Следует немедленно обратиться за квалифицированной помощью



Во время стоянки автомобиля необходимо переключать коробку передач в режим P (Стоянка) и включать стояночный тормоз.






Перед выходом из автомобиля установите селектор в положение P и выключите зажигание.



Не выбирайте положение **P** при движении автомобиля.



Не включайте положение **R** (Задний ход) при движении автомобиля вперед.

-  Не включайте передачу переднего хода при движении автомобиля задним ходом.
-  Не увеличивайте обороты двигателя и не допускайте превышения холостых оборотов во время включения положения **D** (Передний ход) или **R** (Задний ход), или после включения любой передачи при неподвижном автомобиле.
-  Не допускайте стоянки автомобиля в течение длительного времени при включенной передаче и работающем двигателе. Если двигателю предстоит работать на холостом ходу в течение длительного времени, обязательно переведите селектор в положение **P** (Стоянка) или **N** (Нейтраль).

Поворотный селектор

Перед тем, как заглушить двигатель, необходимо перевести селектор в положение **P**. Если при выключении двигателя выбрана любая другая передача, селектор переместится в положение **P** перед тем, как войти в центральную консоль.

Если заглушить двигатель в положении **N**, система подождет в течение 10 минут перед выбором режима **P**. Эта временная задержка обеспечивает достаточно времени для прохождения автомобиля по конвейеру автомобильной мойки.

Если селектор не повернется в положение **P** при выключении двигателя, при последующем включении двигателя необходимо выбрать режим **P** перед тем, как завести двигатель.

В случае неисправности автомобиля коробка передач автоматически переключается в положение **P**. Это исключает буксировку автомобиля на четырех колесах. Поэтому эвакуацию автомобиля должны проводить только квалифицированные специалисты.

Если возникает помеха выдвиганию поворотного селектора передач, устраните ее и затем запустите двигатель. Селектор должен подняться обычным образом.

Если селектор не поднимается, его можно поворачивать и в утопленном положении, но в этом случае при выключении двигателя не происходит автоматического переключения в положение **P**. Поэтому в положение **P** селектор следует установить вручную. При первой возможности обратитесь к дилеру/ в авторизованную мастерскую для устранения неисправности.

COMMANDSHIFT™

Если режим CommandShift™ выбран в повышенном диапазоне, для трогания с места следует включить первую или вторую передачу. При использовании в пониженном диапазоне можно использовать первую, вторую или третью передачи – это может пригодиться в некоторых случаях при движении по бездорожью.

При переключении коробки передач в режим CommandShift™ на информационной панели появится сообщение **ВЫБРАН РЕЖИМ COMMANDSHIFT.**

***Примечание:** В целях защиты двигателя происходит автоматическое переключение передачи на повышенную, предотвращая превышение оборотов, или на пониженную передачу для уменьшения нагрузки на двигатель.*



При использовании режима CommandShift™ не следует развивать слишком большие обороты двигателя в динамическом режиме системы Terrain Response (см. **132, ДИНАМИЧЕСКИЙ**). При использовании CommandShift™ в динамическом режиме автоматического повышения передачи не происходит.

РУЧНОЕ ПЕРЕКЛЮЧЕНИЕ ПЕРЕДАЧ

При выборе положения **D** (Передний ход) ручной режим можно использовать временно, используя установленные на рулевом колесе лепестковые переключатели.

Когда коробка передач находится в положении **D**, временный ручной режим сохраняется, пока осуществляется ускорение, замедление и поворот автомобиля или переключение с помощью лепестковых переключателей.

Если требуется длительное использование ручного режима, то выберите положение **S** (Спортивный) для постоянного включения ручного режима.

СИСТЕМА УПРАВЛЕНИЯ ДВИЖЕНИЕМ ПОД УКЛОН

Если включена система управления движением под уклон (HDC), в автоматическом, спортивном режиме и в режиме CommandShift™ включается и поддерживается пониженная передача, обеспечивая максимальное торможение двигателем. Если перевести рычаг селектора в положение **D** из спортивного режима/CommandShift™, то выбранная передача сохранится до завершения спуска. См. **134, РАБОТА СИСТЕМЫ HDC.**

РАЗДАТОЧНАЯ КОРОБКА



E136043

1. Повышенный диапазон (Hi):

Повышенный диапазон передаточных чисел **Hi** следует использовать для всех нормальных условий движения по дорогам, а также при движении по сухой ровной местности на бездорожье.

2. Пониженный диапазон (Lo):

Диапазон **Lo** можно применять только в условиях, когда необходимо маневрирование на низкой скорости.

Кроме того, применяйте диапазон **Lo** для более сложных внедорожных условий. Не используйте диапазон **Lo** для поездок по обычным дорогам.

ПЕРЕКЛЮЧЕНИЕ ДИАПАЗОНОВ НА НЕПОДВИЖНОМ АВТОМОБИЛЕ

На неподвижном автомобиле выберите **N** (Нейтраль).

Переведите переключатель раздаточной коробки в положение нужного диапазона и отпустите его. Через несколько секунд последует подтверждение изменения диапазона.

ИНДИКАТОРЫ ПЕРЕКЛЮЧЕНИЯ ДИАПАЗОНОВ

В диапазоне **Hi** подсвечивается переключатель диапазона **Hi**.



В пониженном диапазоне **Lo** на щитке приборов горит зеленый сигнализатор, и подсвечивается индикатор переключателя диапазона **Lo**.

В процессе переключения световой индикатор диапазонов мигает следующим образом:

Переключение диапазона с «Hi» на «Lo»:

- Лампа диапазона **Lo** и индикатор мигают во время переключения, затем горят постоянно.
- Лампа повышенного диапазона **Hi** гаснет по завершении переключения.
- На информационной панели кратковременно появляется сообщение **ВЫБРАН ПОНИЖЕННЫЙ ДИАПАЗОН**.

Переключение диапазона с «Lo» на «Hi»:

- Во время переключения диапазона одновременно мигают индикатор диапазона **Hi** и индикатор диапазона **Lo**.
- По завершении переключения индикатор диапазона **Hi** начинает гореть постоянно.
- По завершении переключения индикатор диапазона **Lo** гаснет.
- На информационной панели кратковременно появляется сообщение **ВЫБРАН ПОВЫШЕННЫЙ ДИАПАЗОН**.

СМЕНА ДИАПАЗОНА ПРИ ДВИЖЕНИИ

Рекомендуется переключать диапазон на неподвижном автомобиле. Водители с большим опытом поездок по бездорожью могут переключать диапазоны на ходу как описано ниже.

АВТОМАТИЧЕСКИЕ КПП, ПЕРЕКЛЮЧЕНИЕ С ПОВЫШЕННОГО НА ПОНИЖЕННЫЙ ДИАПАЗОН

1. Сбавьте скорость, и когда автомобиль будет двигаться со скоростью от 40 км/ч (24 миль/ч) до 3 км/ч (2 миль/ч), выберите **N** (Нейтраль).
2. Нажмите и отпустите заднюю часть переключателя диапазонов для выбора пониженного диапазона **L_o**.
3. Дождитесь завершения переключения диапазона (это может занять несколько секунд). По окончании переключения выберите нужную передачу. До завершения переключения диапазона включить передачу невозможно.

ПЕРЕКЛЮЧЕНИЕ С ПОНИЖЕННОГО ДИАПАЗОНА НА ПОВЫШЕННЫЙ

При движении автомобиля со скоростью не более 60 км/ч (38 миль/ч) включите нейтраль **N**. Нажмите и отпустите переднюю часть переключателя диапазонов для выбора повышенного диапазона **H_i**.

Индикация режима изменения диапазона такая же, как и при переключении в неподвижном автомобиле.

Теперь выберите положение **D** (Передний ход).