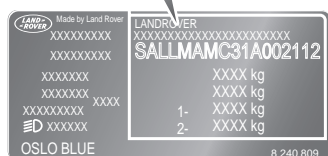
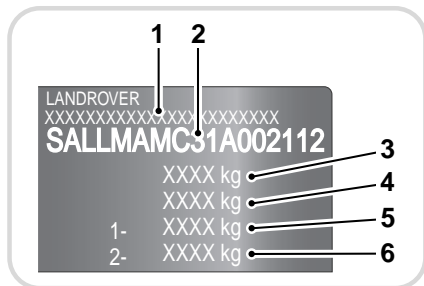


Идентификационные номера

ИДЕНТИФИКАЦИОННЫЙ НОМЕР АВТОМОБИЛЯ (VIN)



LAN0479G

1. Сертификаты (если требуются).
2. Идентификационный номер автомобиля (VIN).
3. Полная разрешённая масса автомобиля (если требуется).
4. Полная масса автопоезда (если требуется).
5. Максимальная нагрузка на передний мост (если требуется).
6. Максимальная нагрузка на задний мост (если требуется).

Когда вы обращаетесь к дилеру/ в технический центр компании Land Rover, сотрудники фирмы могут попросить вас сообщить идентификационный номер автомобиля (VIN).

VIN проштампован на пластине, которая видна через самую нижнюю часть левой стороны ветрового стекла (должен совпадать с VIN, записанным в сервисной книжке). Номер VIN можно также найти в следующих местах: панель замка капота, стойка подвески и боковые панели открытой двери.

ДАТА ВЫПУСКА АВТОМОБИЛЯ (только для Австралии)

На этой табличке указан месяц и год, когда автомобиль сошел с конвейера, то есть дата сборки автомобиля (кузова и узлов силового агрегата).

Дата выпуска автомобиля отпечатана на табличке в моторном отсеке.

НОМЕР ДВИГАТЕЛЯ

Номер двигателя проштампован на блоке цилиндров, на правой стороне двигателя.

Номер двигателя (V8 бензиновый)

Номер двигателя расположен на передней части крышки правого распредвала. Для доступа к номеру необходимо снять крышки двигателя. Для получения дополнительной информации обратитесь к дилеру/ в технический центр компании.