

Щетки стеклоочистителя

ЗАМЕНА ЩЕТОК СТЕКЛООЧИСТИТЕЛЯ

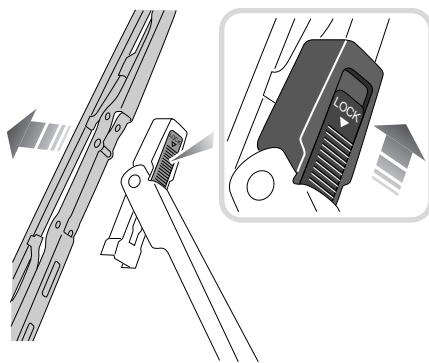
При замене используйте только щетки стеклоочистителя идентичные оригинальным щеткам.

Масляные пятна, силикон и нефтепродукты могут снизить эффективность работы стеклоочистителей. Промывайте щетки стеклоочистителя теплым мыльным раствором воды и периодически проверяйте их состояние.

Если на резине видны следы повреждений или трещины, или если стеклоочистители оставляют полосы или неочищенные зоны на ветровом стекле, следует заменить щетки.

Регулярно очищайте ветровое стекло одобренным средством для очистки стекла, а перед установкой замененных щеток стеклоочистителя проверяйте чистоту стекла.

Щетки передних стеклоочистителей



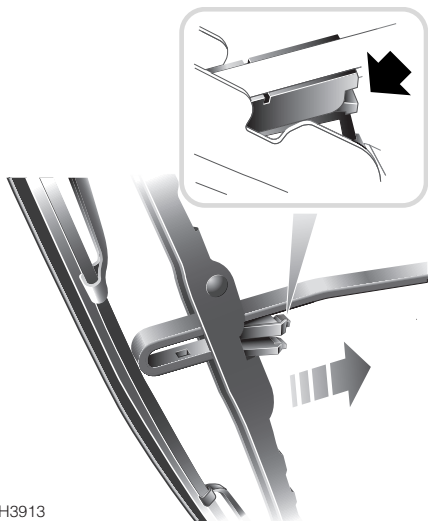
H3912

Поднимите рычаг стеклоочистителя над ветровым стеклом. Отсоедините щетку, протолкнув пластину фиксатора (см. врезку на рисунке) в положение «разблокировано».

Установка новой щетки производится в обратном порядке. Перед возвратом стеклоочистителя на ветровое стекло убедитесь в надежной фиксации щетки.

Щетки стеклоочистителя

Щетка заднего стеклоочистителя



H3913

Щетка недоступна в положении парковки. Снятие щетки производится следующим образом:

1. Включите задний стеклоочиститель.
2. Когда щетка находится вблизи вертикального положения, откройте верхнюю откидную створку двери багажного отделения. Стеклоочиститель остановится.
3. Выключите зажигание.
4. Опустите верхнюю створку и поднимите рычаг стеклоочистителя от заднего стекла.
5. Поверните щетку в сборе в сторону от рычага. Для разблокировки щетки нажмите на пластину (указано стрелкой на врезке) и переместите ее с конца рычага стеклоочистителя. Осторожно опустите рычаг на стекло.

Для замены установите рычаг стеклоочистителя в отверстие посередине новой щетки и с усилием протолкните в посадочное положение, пока зажимы щетки не зафиксируются. После закрытия верхней створки и включения зажигания задний стеклоочиститель будет работать в нормальном режиме.