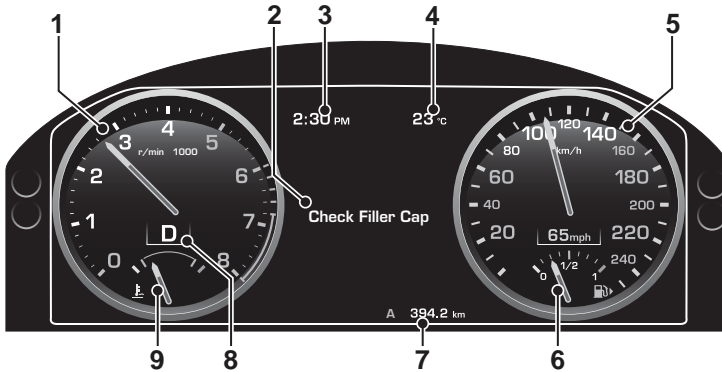


Приборы

ПАНЕЛЬ ПРИБОРОВ



LAN2765

1. Тахометр

Указывает обороты двигателя в минуту.

2. Главная информационная панель

Показывает предупреждения и информационные сообщения, а также информацию об автомобиле. См. раздел **МЕНЮ**, стр. 76.

3. Часы

Информация о настройке времени.
См. раздел **ЧАСЫ**, стр. 121.

4. Наружная температура

Указывает текущую температуру за бортом автомобиля.

5. Спидометр

Показывает скорость движения в милях или в километрах в час.

6. Указатель уровня топлива

Указатель отображает уровень топлива в баке.

Небольшая стрелка на изображении топливного насоса показывает, на какой стороне находится топливноналивная горловина.

Предостережение: Не допускайте полной выработки топлива, поскольку возникающие при этом пропуски зажигания могут повредить каталитический нейтрализатор.

7. Счетчик пройденного пути

Показывает общий пробег автомобиля, а также пробег за отдельную поездку.
См. раздел **СЧЕТЧИК ПРОБЕГА**, стр. 85.

8. Дисплей положения селектора передач

Показывает текущее положение селектора коробки передач. См. раздел **ДИСПЛЕЙ СЕЛЕКТОРА КОРОБКИ ПЕРЕДАЧ**, стр. 85.

Приборы

9. Указатель температуры

При нормальной рабочей температуре охлаждающей жидкости стрелка находится посередине между красным и синим секторами указателя (точное положение зависит от погодных условий).

Если стрелка поднимается к красному сегменту, это указывает на перегрев охлаждающей жидкости. Если стрелка перемещается в красный сегмент, то может произойти серьезное повреждение двигателя (в подобных условиях кондиционер может выключиться, а мощность двигателя уменьшится для снижения нагрузки).

Остановите автомобиль на ближайшем безопасном участке дороги и дайте двигателю поработать на холостых оборотах, пока стрелка не вернется в нормальное рабочее положение. Если проблема не устранена, обратитесь за помощью к квалифицированному специалисту, прежде чем продолжить поездку.

Дисплей панели приборов

Прибор имеет несколько стилей и параметров отображения, настройка которых осуществляется через меню панели приборов. См. раздел **Меню панели приборов**, стр. 76.