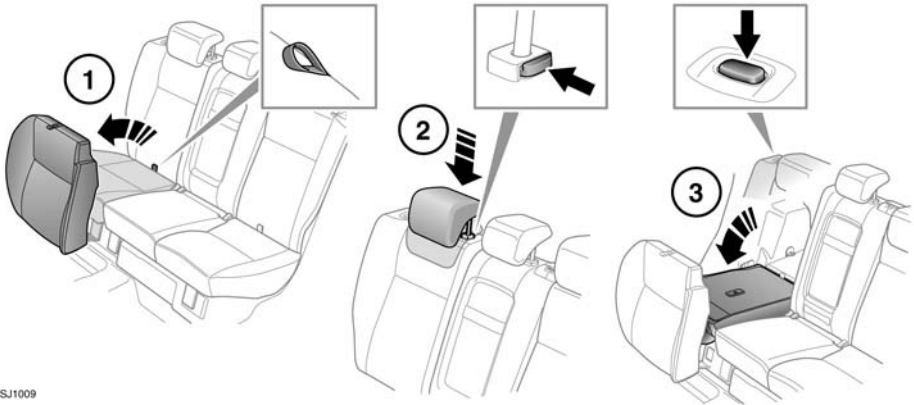


СКЛАДЫВАНИЕ СИДЕНИЙ



SJ1009

Заднее сиденье можно складывать полностью – для размещения крупных грузов или частично – чтобы оставить места для пассажиров.

Чтобы сложить сиденье частично или полностью:

1. Потяните за лямку складываемой подушки, чтобы поднять ее в вертикальное положение.
2. Полностью опустите подголовники.
3. Нажмите кнопку разблокировки спинки сиденья, затем опустите спинку до фиксации на месте.

СКЛАДЫВАНИЕ И РАСКЛАДЫВАНИЕ СИДЕНИЙ



Всегда надежно закрепляйте перевозимые в автомобиле предметы.



Ни в коем случае не перевозите пассажиров в багажном отделении. Во время движения автомобиля все пассажиры и водитель должны сидеть в правильном положении, пристегнутые ремнями безопасности.



Убедитесь в том, что при поднятой спинке сиденья запорный механизм полностью вошел в зацепление. Если спинки не полностью зафиксированы, вокруг кнопок разблокировки спинок будут видны красные метки.