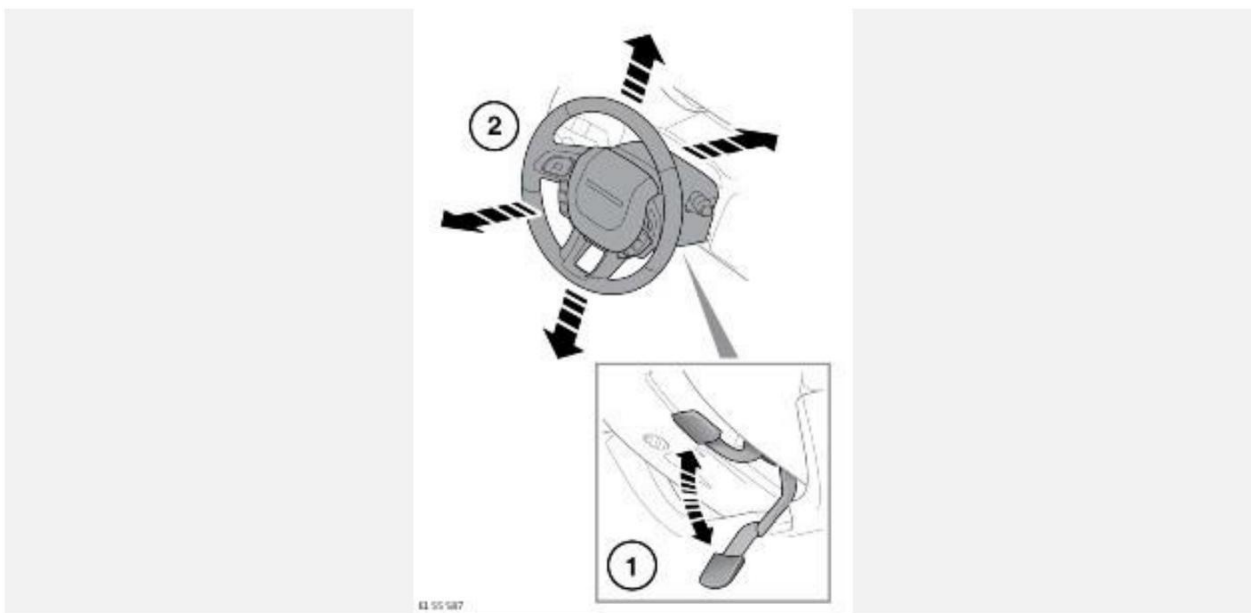


РЕГУЛИРОВКА РУЛЕВОГО КОЛЕСА



ВНИМАНИЕ!

Запрещается выполнять регулировку рулевого колеса во время движения автомобиля. Это может привести к потере управления и повлечь за собой дорожно-транспортное происшествие.

1. Чтобы разблокировать колонку, переместите рычаг вниз до упора. Чтобы зафиксировать колонку, переместите рычаг вверх до упора.
2. Выберите оптимальное положение, перемещая рулевую колонку вверх-вниз, на себя и от себя.

УСИЛИТЕЛЬ РУЛЕВОГО УПРАВЛЕНИЯ

Отображение предупреждающего сообщения, а также включение янтарного сигнализатора на панели приборов указывает на неисправность системы рулевого управления с усилителем. См. [СИГНАЛИЗАТОР ОБЩЕГО ПРЕДУПРЕЖДЕНИЯ И ИНФОРМАЦИОННОГО СООБЩЕНИЯ \(ЯНТАРНЫЙ\)](#).

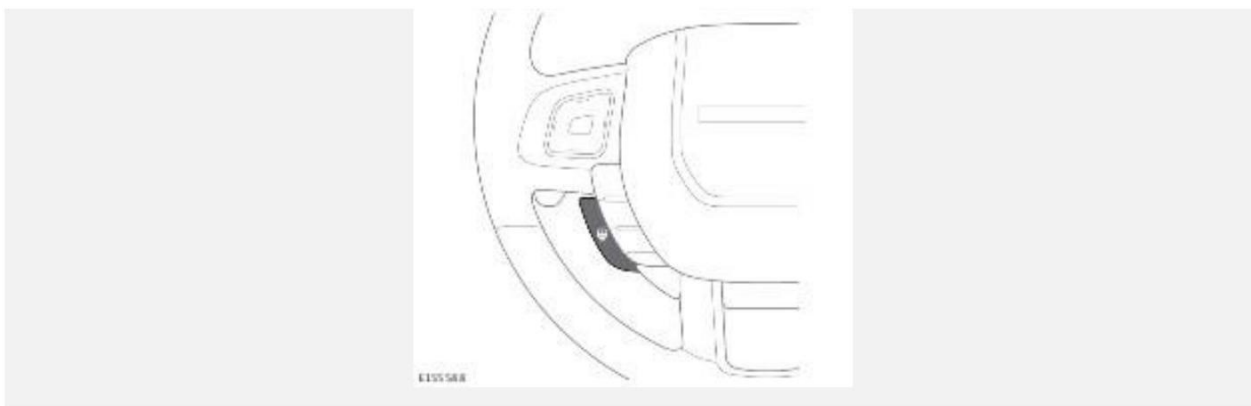
Для защиты системы может быть снижена степень усиления. Такое снижение может потребоваться в результате перегрева, вызванного слишком интенсивным и частым вращением рулевого колеса, высокой температурой окружающей среды или сочетанием этих двух факторов.

После того как система остынет, функции усилителя рулевого управления должны полностью восстановиться.

Рулевое колесо может вибрировать для защиты системы рулевого управления. Это необходимо для удаления замерзшей воды, попавшей в рулевую колонку.

Если функции усилителя рулевого управления не восстанавливаются, обратитесь за консультацией к дилеру / в авторизованную мастерскую.

ПОДОГРЕВ РУЛЕВОГО КОЛЕСА



Нажмите переключатель подогрева рулевого колеса для включения подогрева.
Нажмите кнопку еще раз, чтобы выключить фары.