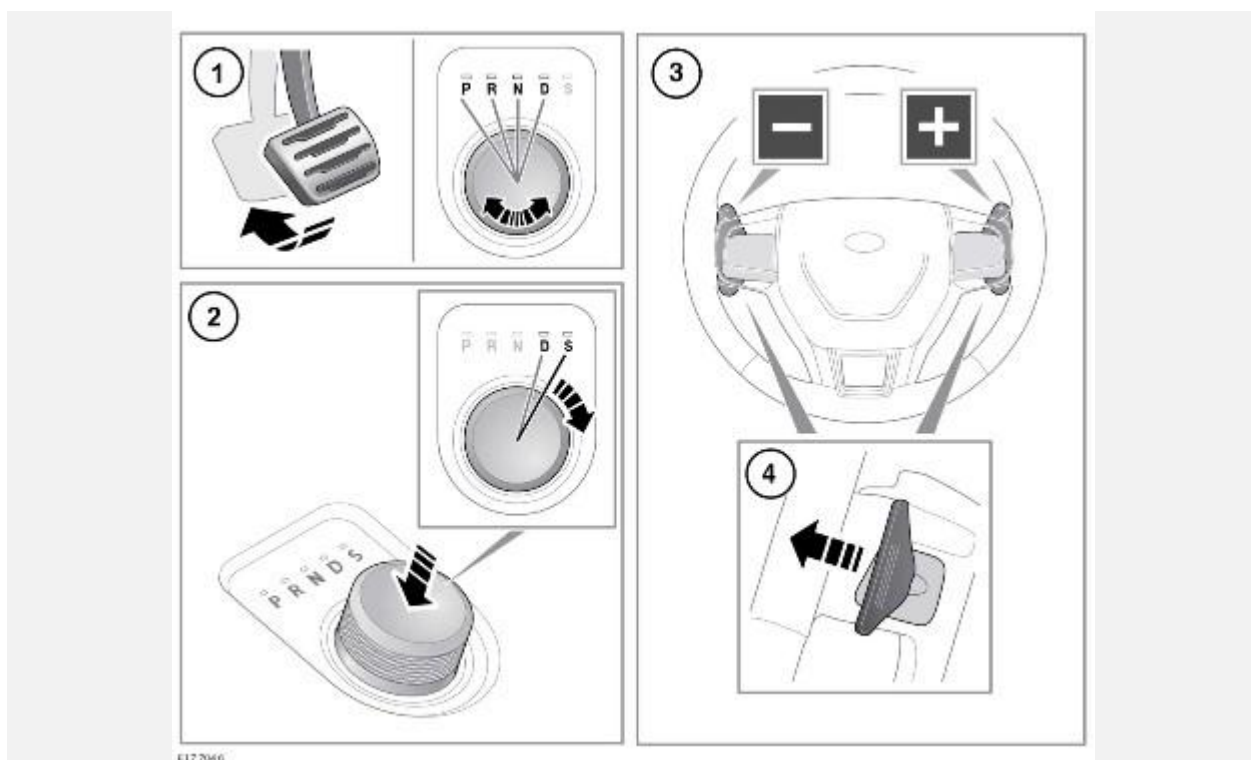


# АВТОМАТИЧЕСКАЯ КОРОБКА ПЕРЕДАЧ



## ВНИМАНИЕ!

Перед выходом из автомобиля убедитесь, что он неподвижен. Установите селектор в положение (P). Включите электрический стояночный тормоз (EPB). Выключите двигатель. Если выбрано любое другое положение рычага переключения передач, автомобиль может неожиданно тронуться с места, что может стать причиной тяжелых травм или смертельного исхода.

## ОСТОРОЖНО!

Не выбирайте положение P (Стоянка) во время движения автомобиля. Это может привести к серьезному повреждению коробки передач.

## ОСТОРОЖНО!

Запрещается переключать коробку передач в положение заднего хода (R), когда автомобиль движется вперед. Это может привести к серьезному повреждению коробки передач.

## ОСТОРОЖНО!

Не включайте передачу переднего хода при движении автомобиля назад. Это может привести к серьезному повреждению коробки передач.

## ОСТОРОЖНО!

Не нажимайте педаль акселератора при переключении передач. Это может привести к серьезному повреждению коробки передач.

## ОСТОРОЖНО!

Не допускайте стоянки автомобиля в течение длительного времени при включенной передаче переднего хода и работающем двигателе. В данном случае всегда выбирайте положение P (Стоянка) или N (Нейтраль) и включайте EPB. При выборе любой другой передачи автомобиль может повести себя непредсказуемо.

## ПРИМЕЧАНИЯ

Автоматическая коробка передач с электронным управлением изменяет схему переключения в зависимости от дорожных и погодных условий, а также команд, получаемых от водителя. Коробка передач самообучается.

На панели приборов отображается статус передачи, выбранной с помощью селектора коробки передач и подрулевых лепестков.

При запуске двигателя селектор коробки передач выдвигается из нижнего опущенного положения, а коробка передач остается в положении стоянки (**P**).

1. Нажмите на педаль тормоза и переведите селектор передач в необходимое положение, выбрав режим переднего хода (**D**), нейтрали (**N**), заднего хода (**R**) или стоянки (**P**). В подтверждение включения загорается соответствующий индикатор селектора передач.

В диапазоне **D** переключение передач происходит в полностью автоматическом режиме. Точки переключения передач определяются положением педали акселератора и текущей скоростью автомобиля. Для стремительного ускорения в режиме переднего хода **D** быстро нажмите педаль акселератора до упора. После отпущания педали акселератора возобновится обычный режим автоматического переключения передач.

### ПРИМЕЧАНИЯ

Если надавить на селектор коробки передач до нажатия педали тормоза, выбранный режим может быть недоступен. В такой ситуации отпустите селектор коробки передач, нажмите педаль тормоза и снова включите требуемый диапазон.

2. Нажмите на селектор и переведите его из положения **D** в положение **S**, чтобы выбрать спортивный режим (**S**). В подтверждение включения загорается соответствующий индикатор селектора передач.

### ПРИМЕЧАНИЯ

Перед выбором диапазона **D**, **R**, **N** или **P** автомобиль должен быть неподвижен, а педаль тормоза нажата.

Коробка передач дольше остается на пониженных передачах, улучшая характеристики среднего диапазона. Для отключения спортивного режима **S** переведите селектор передач назад в положение **D**.

3. Подрулевые лепестки переключения передач: обеспечивают переключение передач вручную, если селектор находится в положении **D** или **S**. Для понижения передачи слегка потяните левый лепесток переключения передач. Для повышения передачи слегка потяните правый лепесток переключения передач.

### ПРИМЕЧАНИЯ

Подрулевые лепестки переключения передач можно настроить на работу как в режиме переднего хода (**D**), так и в спортивном режиме (**S**), либо настроить на работу только в режиме **S**. Для этого используйте меню панели приборов **Vehicle Settings** (Настройки автомобиля). См. [МЕНЮ ЩИТКА ПРИБОРОВ](#).

Подрулевые лепестки переключения передач удобно использовать, когда требуется быстрый разгон и торможение двигателем. В рекомендуемой точке переключения передачи кратковременно включается сигнализатор селектора диапазонов. См. [ПЕРЕКЛЮЧЕНИЕ ПЕРЕДАЧ \(ЗЕЛЕНЬЙ\)](#).

При выбранном положении **D** каждое изменение передачи вручную при помощи подрулевых лепестков переключения передач является временным. Передача действует, пока водитель выполняет разгон, торможение, поворот или постоянно запрашивает смену передачи в ручном режиме при помощи подрулевых лепестков переключения передач.

### ПРИМЕЧАНИЯ

Если требуется продолжительное использование подрулевых лепестков переключения передач, выберите спортивный режим **S**.

4. Короткое нажатие на соответствующий подрулевой лепесток переключения передач позволит вручную повысить или понизить передачу. Для выхода из режима ручного управления нажмите и около 1 секунды удерживайте правый подрулевой лепесток переключения передач. Произойдет переключение автоматической коробки передач в режим **D** или **S**, в зависимости от текущего положения селектора передач. Или, можно повернуть селектор передач из положения **S** в положение **D**. При этом возобновится работа автоматической коробки передач в режиме **D**.

Если возникает помеха выдвигению селектора передач, устраните ее и затем запустите двигатель. Селектор передач должен приподняться.

Если селектор передач не приподнимается и помехи при этом отсутствуют, это указывает на неисправность системы. Тем не менее, поворотный селектор коробки передач можно использовать в опущенном положении. В этом случае не происходит автоматический выбор режима **P** при выключении двигателя. Режим **P** необходимо выбрать вручную. При первой возможности обратитесь к дилеру / в авторизованную мастерскую.

## АВАРИЙНЫЙ РЕЖИМ УПРАВЛЕНИЯ

При выявлении неисправности в коробке передач на панели приборов появляется предупреждающее сообщение. В данном случае выбор передач ограничен. Если возможно, автомобиль необходимо осторожно транспортировать в ближайшее безопасное место. В подобном случае следует немедленно обратиться за помощью к квалифицированным специалистам.

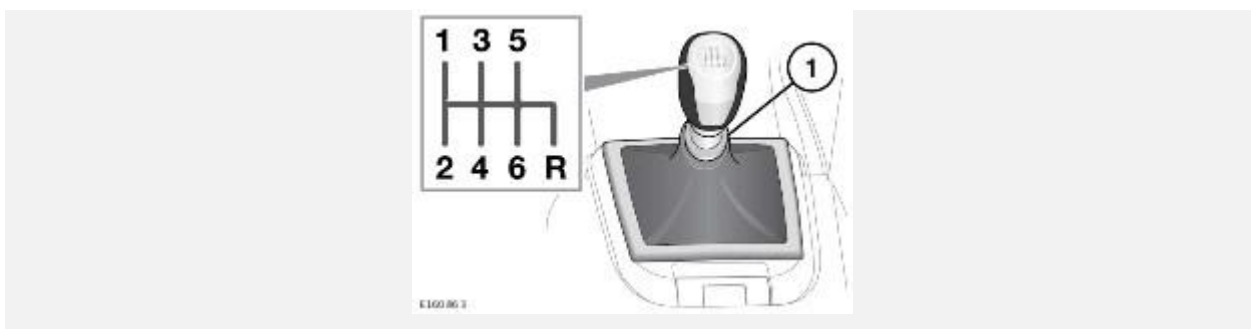
### ПРИМЕЧАНИЯ

Водитель должен учитывать, что мощность автомобиля будет ограничена. Использование подрулевых лепестков переключения передач также невозможно.

При возникновении некоторых неисправностей в коробке передач селектор передач блокируется в одном положении до выключения зажигания. Мигающий на панели приборов индикатор состояния передачи указывает на невозможность включения выбранной водителем передачи. В этом случае включите нейтраль **N**, а затем выберите необходимое переключение передач еще раз.

Если включить выбранную передачу по-прежнему не удастся, обратитесь к дилеру / в авторизованную мастерскую.

## МЕХАНИЧЕСКАЯ КОРОБКА ПЕРЕДАЧ



Для выбора передачи используйте кольцо (1).

**ОСТОРОЖНО!**

Никогда не пытайтесь включить передачу заднего хода (**R**) при движении автомобиля вперед во избежание серьезного повреждения коробки передач и больших затрат на ремонт.

В рекомендуемой точке переключения передачи кратковременно включается сигнализатор селектора диапазонов. См. [ПЕРЕКЛЮЧЕНИЕ ПЕРЕДАЧ \(ЗЕЛЕНЬЙ\)](#).