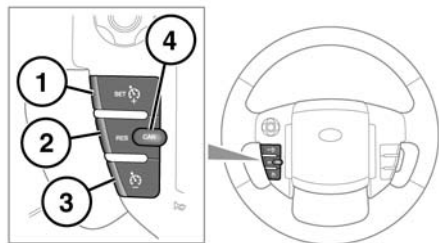


## ИСПОЛЬЗОВАНИЕ КРУИЗ-КОНТРОЛЯ



SL1069


1. Установка или повышение скорости.
2. Восстановление ранее заданной скорости.
3. Уменьшение заданной скорости.
4. Отмена работы круиз-контроля с сохранением в памяти выбранного значения.

**Примечание:** Режим круиз-контроля недоступен при использовании системы управления движением под уклон или при выборе специальной программы *Terrain Response*.

**Примечание:** Не используйте круиз-контроль при езде по бездорожью.

**Примечание:** Не используйте круиз-контроль в режиме **SPORT** (Спортивный).

## ВКЛЮЧЕНИЕ КРУИЗ-КОНТРОЛЯ

-  При задании ограничения скорости круиз-контроля необходимо учитывать, что скорость автомобиля может возрастать при движении на спуске. В этом случае скорость автомобиля может превысить ограничение скорости.

**Примечание:** Круиз-контроль можно включить только при скорости движения выше 30 км/ч (18 миль/ч).

Наберите нужную скорость, затем нажмите кнопку + (1), при этом должен включиться индикатор. Эта операция вводит скорость движения в память системы. После этого круиз-контроль начинает поддерживать заданную скорость.



Включение сигнализатора круиз-контроля подтверждает работу системы. Скорость можно увеличить обычным способом, при помощи педали акселератора. При отпускании педали акселератора сразу восстанавливается заданная скорость круиз-контроля.

**Примечание:** При удерживании педали акселератора нажатой более пяти минут режим круиз-контроля отменяется.

## ПРИОСТАНОВКА РАБОТЫ КРУИЗ-КОНТРОЛЯ

Работу системы круиз-контроля можно приостановить, один раз нажав на кнопку отмены (4).

Круиз-контроль также отменяется при нажатии педали тормоза, переключении селектора в положении **N** (Нейтраль) и включении системы HDC или DSC.

Для возобновления работы круиз-контроля с ранее заданным значением скорости нажмите на переключатель возобновления (2).

**Примечание:** При нажатии кнопки отмены заданная скорость остается в памяти. Заданную скорость можно удалить из памяти только путем выключения зажигания.

## УМЕНЬШЕНИЕ ЗАДАННОЙ СКОРОСТИ

Для снижения скорости круиз-контроля нажмите и удерживайте выключатель – (3). При достижении нужной скорости отпустите кнопку, после чего установится и будет поддерживаться новая скорость.

Заданную скорость можно уменьшать шагами по 2 км/ч (1 миля/ч), нажимая и отпуская кнопку – (3).

## УВЕЛИЧЕНИЕ ЗАДАННОЙ СКОРОСТИ

Для увеличения скорости нажмите на педаль акселератора, либо нажмите и удерживайте кнопку + (1). При достижении нужной скорости отпустите кнопку, после чего установится и будет поддерживаться новая скорость.

Скорость можно увеличивать шагами по 2 км/ч (1 миля/ч), нажимая и отпуская кнопку + (1). При достижении нужной скорости нажмите кнопку +, после чего установится и будет поддерживаться новая скорость.