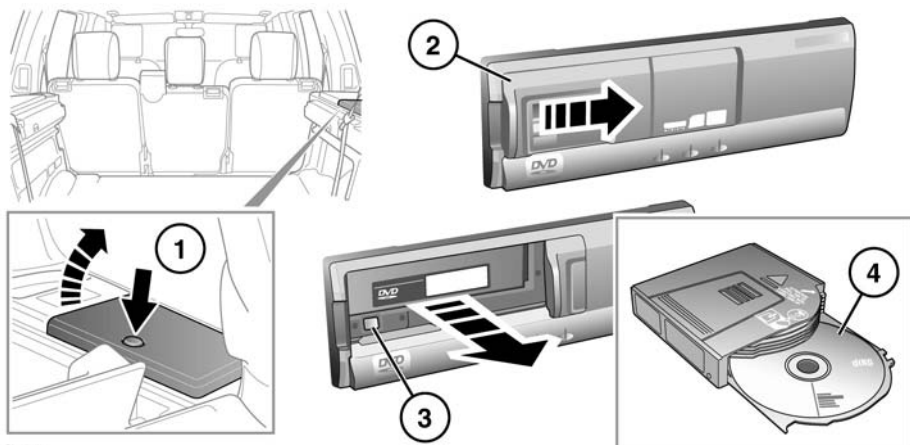


ПРОИГРЫВАТЕЛЬ DVD



SL1517

Проигрыватель DVD работает с дисками DVD диаметром 12 см, видео CD и аудио CD.

Примечание: В меню видео-CD содержится меньше функций.



SL1519

Данный проигрыватель DVD не поддерживает диски форматов HD DVD, DVD-ROM, DVD-RAM, Photo CD, MP3 и DVD Plus.

Установка диска в проигрыватель:

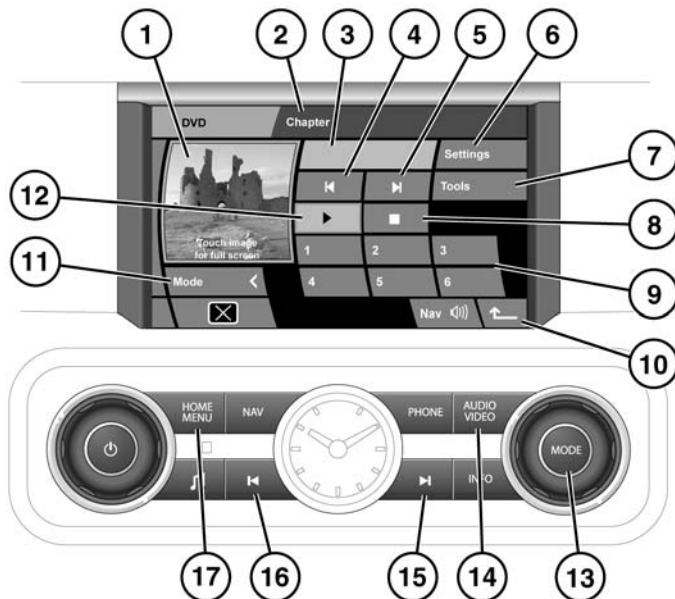
1. Откройте крышку.
2. Сдвиньте дверцу.
3. Нажмите кнопку Eject (Извлечение), чтобы вынуть кассету.
4. Загрузите диск в кассету этикеткой вверх.
5. Вставьте кассету в проигрыватель DVD.
6. Закройте дверцу.

⚠ Не оставляйте шторку проигрывателя DVD в открытом положении. Грязь или влага могут снизить качество воспроизведения и привести к повреждению проигрывателя.

- ⚠ Не кладите приборы/предметы, излучающие магнитное поле, рядом с проигрывателем.
- ⚠ Запрещается вставлять в проигрыватель какие-либо предметы кроме рекомендованных дисков.
- ⚠ Перед тем как вставить диски в проигрыватель, убедитесь, что они не загрязнены.

Примечание: В данном изделии использована технология охраны авторских прав, защищенная конкретными патентами США и другими правами интеллектуальной собственности, принадлежащими Macrovision Corporation и другим правообладателям. Использование данной технологии охраны авторских прав должно быть разрешено компанией Macrovision Corporation и предназначается для домашнего использования или других случаев ограниченного просмотра, если иное не разрешено Macrovision Corporation. Вскрытие технологии или разборка запрещены!

УПРАВЛЕНИЕ ПРОИГРЫВАТЕЛЕМ DVD



SL1525

1. Область предварительного просмотра изображения (не доступна во время движения автомобиля).
2. Информация о разделе.
3. Область отображения сообщений.
4. Поиск в обратном направлении: просмотр предыдущего раздела или видео
5. Поиск в прямом направлении: просмотр следующего раздела или видео.
6. Настройки: выберите для перехода к меню форматов DVD.
7. Инструменты: просмотр меню специальных функций.
8. Выберите для приостановки/остановки воспроизведения DVD.
9. Нажмите соответствующий номер для выбора дисков, загруженных в чейнджер.
10. Выберите для возврата к предыдущему экрану.
11. Режим: нажмите для переключения между DVD и ТВ.
12. Пауза/возобновление воспроизведения DVD.
13. Кнопка MODE (Режим): для выхода в меню альтернативных аудиоисточников нажмите и затем вращайте, чтобы выбрать источник.
14. Кнопка AUDIO VIDEO (Аудио/видео): нажмите для перехода в главное меню управления TV/DVD (TB-DVD).
15. Нажмите для поиска вперед.
16. Нажмите для поиска в обратном направлении.
17. Кнопка HOME MENU (Главное меню): нажмите для возврата в главное меню.

ПЕРЕХОД К МЕНЮ DVD

Есть два способа выбора режима DVD.

Через кнопку **AUDIO VIDEO (Аудио/ видео)**:

1. Если система находится в другом режиме (например, Навигация) нажмите аппаратную кнопку для прямого доступа к меню управления TV/DVD.
2. Нажмите программную кнопку **AUDIO VIDEO** для переключения между ТВ и DVD. Если в течение пяти секунд вы не выберете источник, левые программные кнопки будут замещены программной кнопкой **Mode** (Режим). Это позволяет увеличить размер области предварительного просмотра. Если на экране отображается меню управления режимом ТВ, коснитесь программной кнопки **Mode**, чтобы вернуться к программной кнопке **TV/DVD**, после этого выберите DVD.

Доступ через Главное меню:

1. Нажмите аппаратную кнопку **HOME MENU** (Главное меню).
2. Коснитесь кнопки **Audio Video**, чтобы перейти в меню выбора аудио/видео.
3. Так же, как в первом случае, выберите DVD с помощью программной кнопки **TV/DVD**.

АЛЬТЕРНАТИВНЫЙ АУДИОИСТОЧНИК

В режиме полноэкранного изображения и при прослушивании аудиоисточника можно выбрать альтернативный аудиоисточник (например, DAB).

Нажмите кнопку **OK** или ручку регулировки **MODE**, чтобы отобразить список альтернативных аудиоисточников; вращая ручку, выберите DAB. Через две секунды начнется воспроизведение DAB. На изображение на экране это не повлияет.

ВОСПРОИЗВЕДЕНИЕ DVD

Для выбора и воспроизведения DVD-диска:

1. Нажмите цифровую программную кнопку с номером загруженного диска. В области предпросмотра отобразится меню диска.
2. Нажмите программную кнопку воспроизведения (**12**).

Для паузы и остановки воспроизведения DVD-диска:

Для приостановки воспроизведения DVD однократно нажмите программную кнопку остановки (**8**). Чтобы начать воспроизведение с того же момента, на котором диск был остановлен, нажмите кнопку воспроизведения (**12**).

Чтобы прекратить воспроизведение DVD-диска, нажмите кнопку остановки два раза. Программа вернется к началу воспроизведения.

Текущее состояние будет отображаться на нижней части экрана предварительного просмотра.

Перемотка вперед и назад:

Во время воспроизведения DVD нажмите соответствующие программные/аппаратные кнопки поиска для перехода к следующему/предыдущему разделу.

Длительное касание или нажатие приведут к быстрой перемотке/просмотру текущего раздела.

СПЕЦИАЛЬНЫЕ ФУНКЦИИ DVD

Выберите **Tools** (Инструменты) для просмотра меню специальных функций.

Меню (DVD-чейнджер):

Для того, чтобы отобразилось это меню, просмотр DVD нужно прервать.

Длительным нажатием программной кнопки **Menu** (Меню) можно вызвать меню DVD-чейнджера.

Чтобы вносить изменения в настройки DVD-чейнджера, пользуйтесь кнопками со стрелками, кнопкой **Return** (Возврат) и **Enter** (Ввод).

ПЕРЕХОД:

Если на DVD-диске есть информация о названии, разделах и времени фильма, можно переходить к ней с помощью программной кнопки **GOTO** (Переход).

Повторным нажатием кнопки **GOTO** можно пролистывать страницы с информацией.

С помощью кнопки **GOTO** можно переходить к определенному моменту фильма (например, выбрать Chapter (Раздел) для перехода к всплывающему окну выбора глав). Введите номер раздела, а затем нажмите **ENTER**.

Нажмите и удерживайте **GOTO** для отображения информации о статусе DVD.

Второе длительное нажатие вернет систему к предыдущему меню.

Субтитры:

Выберите для пролистывания доступных опций субтитров. Субтитры будут отображаться в нижней части экрана.

Чтобы выключить субтитры, нажмите и удерживайте программную кнопку **Subtitle** (Субтитры).

Угол:

На некоторых DVD-дисках возможен просмотр выбранных сцен под различным углом. Нажимайте эту программную кнопку для пролистывания доступных опций.

Аудиосистема:

На некоторых DVD-дисках существуют альтернативные или дополнительные звуковые функции, например, комментарии. Нажимайте эту программную кнопку для пролистывания доступных опций.

НАСТРОЙКИ ФОРМАТА DVD И ЭКРАНА

NTSC (формат Национального комитета по телевизионным системам США) – это формат, который используется в Северной Америке.

PAL (Построчное изменение фазы) – данный формат используется в Великобритании и во многих других странах.

Для изменения формата выберите **Settings** (Настройки). Выберите другой формат. Через пять секунд экран вернется к нормальному режиму изображения.

ВИД ЭКРАНА

В момент перехода с режима предпросмотра к полноэкранному изображению на экране пять секунд отображаются кнопки **4:3**, **Zoom** (Увеличение) и **16:9**.

Выберите для настройки подходящего формата изображения.

- 4:3 – обычно используется при просмотре ТВ.
- Zoom – используется для просмотра кинофильмов, снятых специально для массового проката.
- 16:9 – широкоэкранный формат.