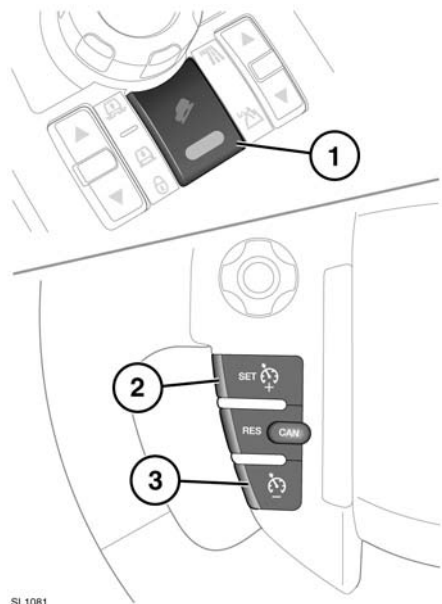


Система управления движением под уклон Hill Descent Control (HDC)

ВКЛЮЧЕНИЕ СИСТЕМЫ HDC



SL1081

1. Нажмите для включения и выключения HDC.
2. Нажмите эту кнопку, чтобы увеличить заданную скорость.
3. Нажмите для уменьшения заданной скорости.

Систему HDC можно включить при скорости движения менее 80 км/ч (50 миль/ч).

Механическая коробка передач: HDC может использоваться на первой и задней передаче при повышенном диапазоне и на всех передачах при пониженном диапазоне.

Автоматическая коробка передач: HDC может использоваться в положениях **D** (Передний ход), **R** (Задний ход) или **CommandShift 1** при повышенном диапазоне и в положениях **D**, **R** и всех **CommandShift™** при пониженном диапазоне. При движении в режиме **D** автомобиль выбирает наиболее подходящую передачу.

Примечание: Система HDC автоматически включается некоторыми специальными программами системы *Terrain Response*.

Для включения HDC нажмите и отпустите кнопку включения/выключения HDC (1).



Если сигнализатор HDC мигает, значит система включена, но в данный момент не работает. Это вызвано несоблюдением условий работы системы (например, слишком высокая скорость движения).

Если система HDC выключается во время работы, сигнализатор замигает в период плавного отключения – это позволяет автомобилю постепенно набрать скорость.

Если скорость автомобиля превышает 80 км/ч (50 миль/ч), система HDC отключается и индикатор HDC гаснет.

Примечание: Система HDC автоматически отключается, если зажигание выключено на период свыше шести часов.

РАБОТА СИСТЕМЫ HDC

При включенной системе HDC скорость движения под уклон можно изменять при помощи переключателей круиз-контроля на рулевом колесе следующим образом:

- Для увеличения скорости нажмите и удерживайте переключатель + (2) до достижения нужной скорости.
- Для уменьшения скорости нажмите и удерживайте переключатель – (3) до достижения нужной скорости.

После отпускания переключателя будет поддерживаться выбранная скорость.

Чтобы постепенно увеличить или уменьшить скорость, нажимайте кнопку + или –. При каждом нажатии переключателя скорость увеличивается или уменьшается на 0,5 км/ч (0,3 мили/ч).

Для увеличения скорости можно также использовать педаль акселератора – до предельной величины, предусмотренной для каждой передачи.

Примечание: Для каждой передачи предусмотрена минимальная скорость.

Для увеличения движущей силы скорость может увеличиться только при движении на достаточно крутом спуске. Таким образом, нажатие кнопки + на пологом спуске может не привести к увеличению скорости.

При использовании системы HDC на автомобилях с механической коробкой передач нажатие на педаль сцепления отключает управление системой HDC скоростью движения под уклон.

При нажатии педали тормоза система HDC отключается и тормоза работают в обычном режиме. После отпускания педали тормоза система HDC возобновляет управление движением под уклон.

Если во время движения под уклон выключить систему HDC педалью тормоза, ее воздействие на скорость будет ослабляться постепенно. Это необходимо для предотвращения потери управления при случайном отключении HDC. Система HDC возобновляет управление после повторного включения, если она еще требуется, но при скорости движения автомобиля на момент отпускания педали тормоза.

УПРАВЛЕНИЕ ВЫКЛЮЧЕНИЕМ ТОРМОЗА НА УКЛОНЕ (GRC)

При активной системе HDC; если автомобиль остановить на уклоне при помощи педали тормоза, включается система GRC (кроме случаев работы программы Песок в системе Terrain Response). При отпускании педали тормоза при движении в гору система GRC автоматически задерживает постепенное освобождение тормозов, позволяя автомобилю двигаться плавно. При движении вниз по склону аналогичная блокировка и постепенное отпускание тормозов используются для плавного включения системы HDC.

Система GRC работает при трогании вперед и назад и не требует вмешательства водителя.

ДВИЖЕНИЕ ВВЕРХ ПО КРУТОМУ СКЛОНУ

Во время движения по крутому склону при включенной системе HDC водителю будет предоставлен полный контроль над автомобилем в обычном режиме. Если система HDC выключена, максимальная скорость автомобиля будет ограничена для обеспечения более точного управления во время подъема.

ПРЕДУПРЕЖДАЮЩИЕ СООБЩЕНИЯ



Не пытайтесь спускаться по крутому уклону, если система HDC не работает или отображаются предупреждающие сообщения.

ТЕМПЕРАТУРА ТОРМОЗОВ

В сложных условиях система HDC может быть причиной повышения температуры тормозов выше установленных пределов. В этом случае на информационной панели появляется сообщение **HDC ВРЕМЕННО НЕДОСТУПНА**. После этого действие системы HDC постепенно ослабляется и она становится временно неактивной.

Как только тормоза остынут, сообщение исчезнет (или погаснет сигнализатор) и система HDC возобновит работу, если это требуется.

НЕИСПРАВНОСТЬ СИСТЕМЫ

При обнаружении неисправности системы HDC на информационной панели появится сообщение **HDC НЕДОСТУПНА СИСТЕМНАЯ ОШИБКА**.

Если неисправность обнаружена во время работы системы HDC, ее воздействие на скорость будет ослабляться постепенно.

При обнаружении неисправности необходимо как можно быстрее обратиться к дилеру или в технический центр Land Rover.