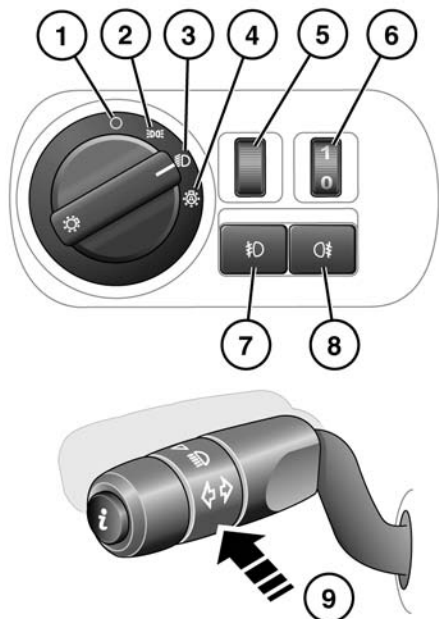


## ОРГАНЫ УПРАВЛЕНИЯ ОСВЕТИТЕЛЬНЫМИ ПРИБОРАМИ



SL1059

1. Фары/габаритные фонари выключены.
2. Включены габаритные фонари.
3. Включен ближний свет фар.

4. Автоматическое включение освещения включено:

Когда переключатель освещения установлен в это положение, а зажигание включено, габаритные фонари, ближний свет фар и подсветка регистрационного знака включаются автоматически, если уровень освещенности низкий. Могут также активироваться функции автоматического переключения дальнего света фар и задержка выключения фар при парковке (см.ниже).

5. Регулятор яркости подсветки.
6. Регулятор высоты галогенных ламп.
7. Задние противотуманные фары включены/выключены:

При включении задних противотуманных фар включается сигнализатор.

8. Передние противотуманные фары включены/выключены:

При включении передних противотуманных фар включается предупреждающий сигнализатор.

9. Дальний свет включен/выключен/мигание:

Если фары ближнего света включены, то для переключения на дальний свет переместите подрулевой переключатель указателей поворота от себя (при этом включится индикатор дальнего света).

Чтобы мигнуть фарами потяните и отпустите подрулевой переключатель указателей поворота.

**Примечание:** Не используйте дальний свет фар, если он может ослепить других водителей.

## ДНЕВНЫЕ ГАБАРИТНЫЕ ФОНАРИ

Автоматическое включение ближнего света фар, габаритных фонарей, фонарей освещения номерного знака и, при наличии, боковых габаритных фонарей при установке главного переключателя освещения в положение OFF (Выкл.) (1) происходит в следующих случаях:

- Включено зажигание.
- Селектор не находится в положении **P** (Стоянка) (для автомобилей с автоматической коробкой передач).
- Стояночный тормоз не включен (отпущен) – в зависимости от рынка сбыта.



Дилеры компании или ее технические центры могут включать и отключать функцию дневных габаритных фонарей в зависимости от требований действующего законодательства.

## ЗАДЕРЖКА ВЫКЛЮЧЕНИЯ ФАР ПРИ ПАРКОВКЕ

Эта функция действует, если главный переключатель освещения установлен в положение «Авто» (4), а зажигание выключено. Фары останутся включенными на период до 240 секунд.

**Примечание:** *Время задержки можно менять через меню настроек автомобиля (см. 69, МЕНЮ ИНФОРМАЦИИ И НАСТРОЕК АВТОМОБИЛЯ).*

## АВТОМАТИЧЕСКОЕ ПЕРЕКЛЮЧЕНИЕ ДАЛЬНОГО СВЕТА ФАР

Данная функция автоматически включает и выключает дальний свет в определенных дорожных условиях и при отсутствии света фар других автомобилей. Система действует только когда уровень освещенности падает ниже определенного уровня.

**Примечание:** *При движении по бездорожью не рекомендуется использовать функцию автоматического переключения дальнего света.*

Для активации функции автоматического переключения дальнего света необходимо, чтобы главный переключатель освещения находился в положении «Авто» (4) и были включены фары ближнего света.

Система включается, только когда скорость автомобиля превышает 40 км/ч (25 миль/ч). Система выключается, когда скорость автомобиля падает ниже 24 км/ч (15 миль/ч).

Чтобы включить дальний свет вручную, переведите подрулевой переключатель в положение дальнего света как обычно. Чтобы вернуться к автоматическому режиму переключения дальнего света, переведите подрулевой переключатель обратно в среднее положение.

Чтобы вручную переключиться с дальнего света на ближний, потяните подрулевой переключатель в положение мигания, при этом функция автоматического переключения дальнего света деактивируется. Чтобы вернуться к автоматическому режиму переключения дальнего света, переведите подрулевой переключатель в положение дальнего света и затем верните в среднее положение.



Когда функция автоматического переключения дальнего света активна, на панели приборов горит зеленый сигнализатор.

Чтобы выключить функцию автоматического переключения дальнего света, поверните главный переключатель освещения из положения «Авто» в положение включения фар.

Эту функцию можно включать/выключать через меню настроек автомобиля (см. **69, МЕНЮ ИНФОРМАЦИИ И НАСТРОЕК АВТОМОБИЛЯ**).

**Примечание:** На работу функции автоматического переключения дальнего света может повлиять следующее:

- дорожные знаки с высокой светоотражающей способностью;
- автомобили с тусклыми фарами;
- сложные погодные условия;
- загрязненный датчик;
- грязное, поврежденное или запотевшее ветровое стекло.

**Примечание:** Правильная работа системы переключения дальнего света фар не гарантируется во всех возможных ситуациях. Водитель обязан обеспечить правильное использование фар в любых условиях.

**Примечание:** Убедитесь, что датчик в задней части зеркала заднего вида ничем не закрыт.

## АДАПТИВНАЯ СИСТЕМА ПЕРЕДНЕГО ОСВЕЩЕНИЯ (AFS)

При поворотах с использованием ближнего света система AFS регулирует световой пучок фар, улучшая освещение по направлению движения.

AFS отключается, когда:

- включается задняя передача;
- автомобиль неподвижен;
- включены дневные габаритные фонари.

Если обнаруживается неисправность системы, фары передвигаются в среднее положение и становятся неподвижными. При неисправности загорается сигнализатор AFS.



В случае срабатывания сигнализатора незамедлительно обратитесь к дилеру компании или в ее технический центр.

## ФОНАРИ ОСВЕЩЕНИЯ ПРИ ПОВОРОТАХ

При включении указателя поворота включается дополнительный фонарь в направлении поворота. Это расширяет световой пучок фар, улучшая видимость при прохождении поворота.

## РЕГУЛИРОВКА ФАР ДЛЯ ПЕЕЗДКИ В ДРУГИХ СТРАНАХ

**Примечание:** Для регулировки светового пучка необходимо изменить положение фар. См. 224, СНЯТИЕ ФАРЫ.

**Примечание:** На автомобилях с левым расположением рулевого колеса, оснащенных галогеновыми фарами, рычаг находится с левой стороны отверстия лампочки.

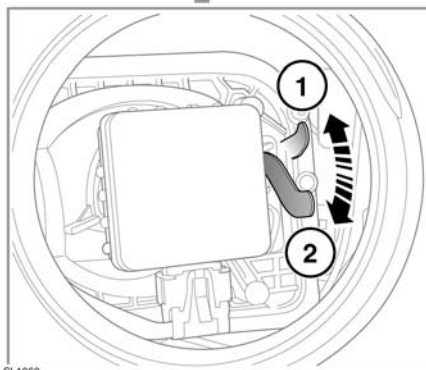
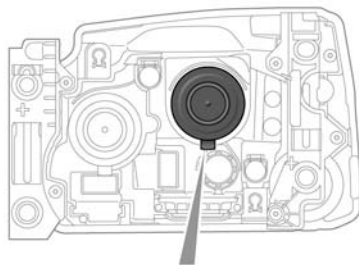
Рычаг изменения регулировки светового пучка позволяет изменять направленность светового пучка фар для поездок по странам с левосторонним или правосторонним движением.

На новом автомобиле рычаг установлен в положение для той страны, в которой автомобиль продан. Для изменения положения светового пучка при поездках в странах с движением по противоположной стороне дороги переведите рычаг в противоположное положение.

**Примечание:** При изменении светового пучка при помощи рычага убедитесь, что положение рычага изменено для обеих фар.

**Примечание:** Если включена система автоматического управления дальним светом, необходимо настроить ее для движения по соответствующей стороне дороги. См. 69, МЕНЮ ИНФОРМАЦИИ И НАСТРОЕК АВТОМОБИЛЯ.

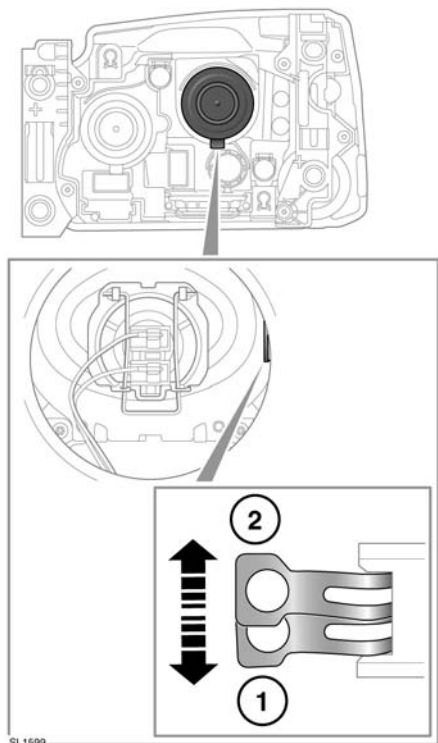
## КСЕНОНОВЫЕ ФАРЫ



1. Рычаг установлен в правильное положение для страны первичной продажи автомобиля.
2. Рычаг установлен в правильное положение при поездках в странах с дорожным движением по противоположной стороне дороги.

Сняв выпуклую крышку, передвиньте рычаг в соответствующее положение.

## ГАЛОГЕНОВЫЕ ФАРЫ



1. Рычаг установлен в правильное положение для страны первичной продажи автомобиля.
2. Рычаг установлен в правильное положение при поездках в странах с дорожным движением по противоположной стороне дороги.

Сняв выпуклую крышку, нажмите на рычаг и переместите его в соответствующее положение.

## КОРРЕКЦИЯ ПОЛОЖЕНИЯ ФАР

(только галогеновые фары)

Корректируйте положение фар с учетом загрузки автомобиля.

Загрузка автомобиля	Положение переключателя
Только водитель	0
Водитель и передний пассажир	0
Водитель и пассажиры на всех сиденьях	Поверните вниз в следующее положение от 0.
Полная разрешенная масса автомобиля	Поверните вниз на два положения от 0.
Максимальная нагрузка на задний мост	Поверните вниз на три положения от 0.

## ОБРАЗОВАНИЕ КОНДЕНСАТА

При некоторых атмосферных условиях возможно запотевание рассеивателей фар. Это не влияет на работу фар, и при нормальной эксплуатации запотевание исчезнет естественным путем.