

# Круиз-контроль

## ПРИНЦИП ДЕЙСТВИЯ

Круиз-контроль позволяет водителю поддерживать постоянную скорость движения, не используя педали акселератора. Это удобно при поездках по автомагистралям или по дорогам, которые позволяют поддерживать постоянную скорость в течение длительного периода времени.

### ПРЕДОСТЕРЕЖЕНИЕ

! Не используйте круиз-контроль в дорожных условиях, в которых сложно поддерживать постоянную скорость или на извилистых дорогах и дорогах со скользким дорожным покрытием.

*Примечание:* Режим круиз-контроля недоступен при движении на низших передачах или при выборе специальной программы системы Terrain Response.

## ИСПОЛЬЗОВАНИЕ КРУИЗ-КОНТРОЛЯ

### ПРЕДУПРЕЖДЕНИЕ

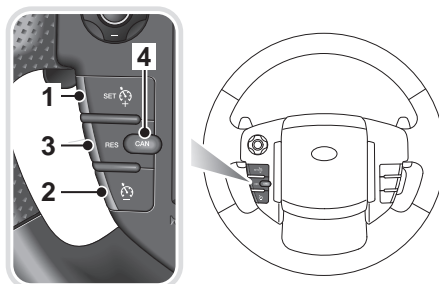
! Водитель должен постоянно контролировать поддержание скорости в пределах установленных ограничений, принимая во внимания дорожное движение и условия.

### ПРЕДОСТЕРЕЖЕНИЯ

! При задании ограничения скорости круиз-контроля необходимо учитывать, что скорость автомобиля может возрастать при движении на спуске. В этом случае скорость автомобиля может превысить ограничение скорости.

! Не используйте круиз-контроль в условиях бездорожья, например, на неровной поверхности или на песке.

! Не используйте режим SPORT (Спортивный) при включённом круиз-контроле.



LAN2183

1. Установка или увеличение скорости.
2. Уменьшение скорости.
3. Восстановление ранее заданной скорости.
4. Отмена без стирания скорости из памяти.

Разгоните автомобиль до нужной скорости. Скорость должна быть выше 30 км/ч (18 миль/ч). Для поддержания этой скорости нажмите кнопку 1. Значение заданной скорости отображается на информационной панели.



При работе круиз-контроля на панели приборов горит сигнализатор.

При необходимости скорость движения можно увеличить обычным нажатием на педаль акселератора, при этом на информационной панели появится сообщение **БЛОКИРОВКА КРУИЗ-КОНТРОЛЯ**. После отпущения педали акселератора скорость вернется к ранее установленному значению.

*Примечание:* При удерживании педали акселератора нажатой дольше 5 минут режим круиз-контроля отменяется.

# Круиз-контроль

---

## Приостановка режима круиз-контроля

Использование круиз-контроля можно приостановить нажатием кнопки **4**. Сигнализатор на панели приборов выключается и на информационной панели появляется сообщение **КРУИЗ-КОНТРОЛЬ ВЫКЛЮЧЕН**.

Круиз-контроль также приостанавливается при нажатии педали тормоза или сцепления, переключении селектора в нейтральное положение и активации системы HDC или DSC. Для возобновления работы круиз-контроля на ранее заданной скорости нужно нажать кнопку **3**.

***Примечание:** При нажатии кнопки **4** заданная скорость не стирается из памяти. Заданная скорость удаляется только при выключении зажигания.*

## Уменьшение заданной скорости

Нажмите и удерживайте кнопку **2**; заданная скорость, отображаемая на информационной панели, уменьшится и автомобиль замедлит движение. При достижении нужной скорости отпустите выключатель, после чего установится и будет поддерживаться новая скорость.

Для пошагового уменьшения заданной скорости нажимайте кнопку **2**. При каждом нажатии кнопки скорость уменьшается на 2 км/ч (1 милю/ч).

## Увеличение заданной скорости

Скорость автомобиля увеличивается при обычном нажатии на педаль акселератора. После достижения требуемой скорости нажмите кнопку **1** для установки новых параметров системы круиз-контроля.

Можно также нажать и удерживать кнопку **1**; заданная скорость, отображаемая на информационной панели, увеличится и автомобиль ускорит движение. При достижении нужной скорости отпустите выключатель, после чего установится и будет поддерживаться новая скорость.

Для пошагового увеличения заданной скорости нажимайте кнопку **1**. При каждом нажатии кнопки скорость увеличивается на 2 км/ч (1 милю/ч).