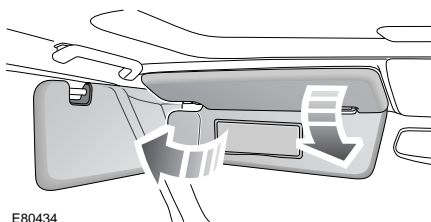


Функции обеспечения комфорта

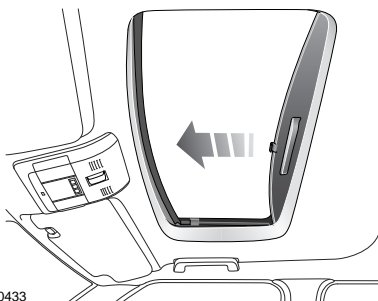
СОЛНЦЕЗАЩИТНЫЕ КОЗЫРЬКИ



E80434

Солнцезащитный козырек можно повернуть по оси вниз или в сторону, чтобы закрыться от солнечного света.

СОЛНЦЕЗАЩИТНЫЕ ШТОРКИ

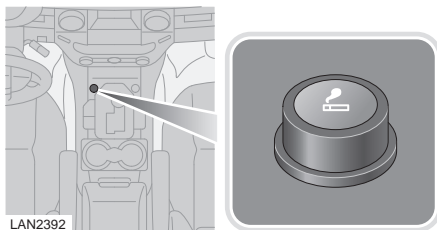


E80433

Потяните шторку потолочного люка до щелчка, чтобы закрыть проем.

Для открывания нажмите на рельефную часть ручки шторки. Шторка будет втянута в потолочную панель.

ПРИКУРИВАТЕЛЬ

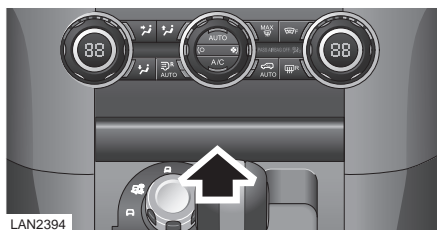


LAN2392

При включенном выключателе стартера нажмите на прикуриватель для его нагрева. По достижении необходимой температуры он частично выскочит из гнезда.

- Держите прикуриватель только за ручку.
- Не вставляйте другие приспособления в гнездо прикуривателя. Используйте для этого гнезда питания дополнительных приборов.

ПЕПЕЛЬНИЦА



LAN2394

Чтобы открыть пепельницу, нажмите на нижний край ее крышки.

Для извлечения пепельницы откройте ее полностью, затем потяните вперед.

Функции обеспечения комфорта

ГНЕЗДА ДЛЯ ПОДКЛЮЧЕНИЯ ДОПОЛНИТЕЛЬНОГО ОБОРУДОВАНИЯ

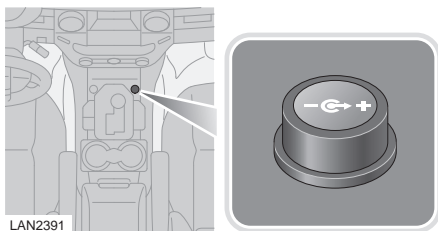
ПРЕДОСТЕРЕЖЕНИЯ

⚠ К гнездам для подключения дополнительного оборудования можно подключать только дополнительное оборудование, одобренное компанией Land Rover. Использование любого другого оборудования может вызвать повреждение системы электрооборудования автомобиля. В случае сомнений обратитесь к дилеру.

⚠ Включение дополнительного оборудования на длительное время допускается только при работающем двигателе. В противном случае может произойти разрядка аккумуляторной батареи.

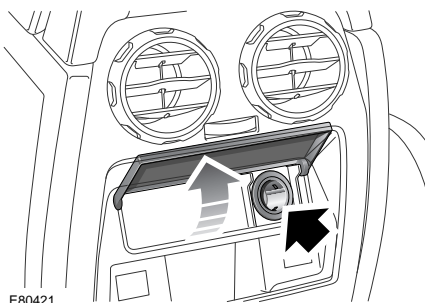
Примечание: Гнезда электропитания дополнительного оборудования могут применяться для подключения одобренных электроприборов с максимальной потребляемой мощностью 180 Вт.

Передние гнезда для подключения дополнительного оборудования



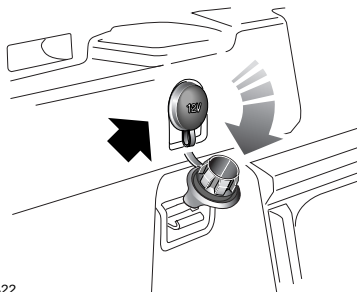
Примечание: В зависимости от комплектации автомобиля вместо прикуривателя может быть установлено второе гнездо электропитания.

Задние гнезда для подключения дополнительного оборудования



E80421

Для доступа к гнезду питания дополнительного оборудования поднимите крышку.

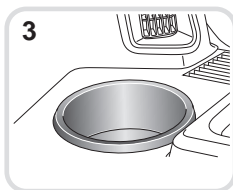
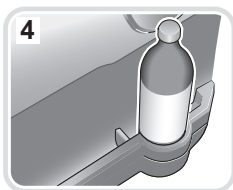
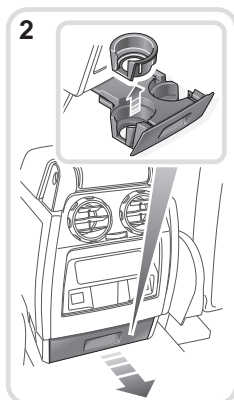
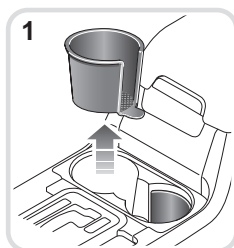
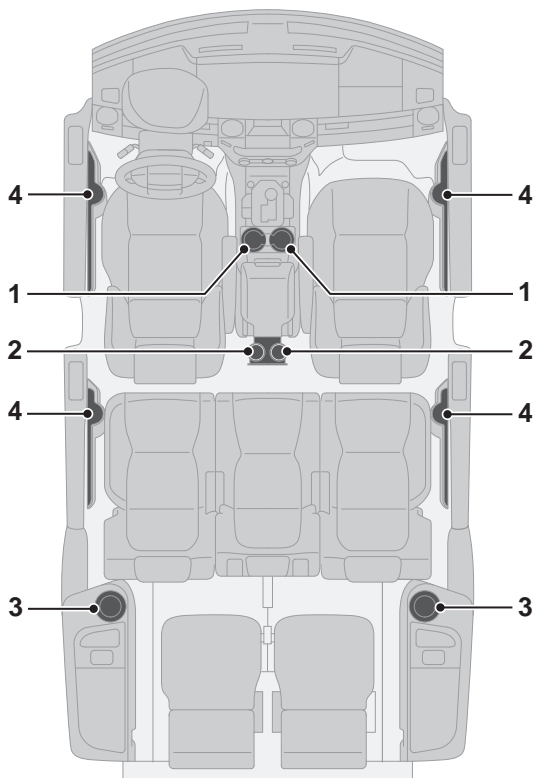


E80422

На 7-местном автомобиле третье гнездо питания расположено на левой панели облицовки в багажном отделении.

Функции обеспечения комфорта

ПОДСТАКАННИКИ



LAN2393

1. Передние подстаканники
2. Подстаканники сидений второго ряда
3. Задние подстаканники
4. Дверные подставки для бутылок

Функции обеспечения комфорта

ПРЕДУПРЕЖДЕНИЯ



Подстаканники и подставки для бутылок должны использоваться только для мягких емкостей.

Твердые емкости (банки, металлические, керамические, из твердого пластика и т.д.) могут стать причиной тяжелых травм или гибели в случае аварии, резкого торможения или маневра.



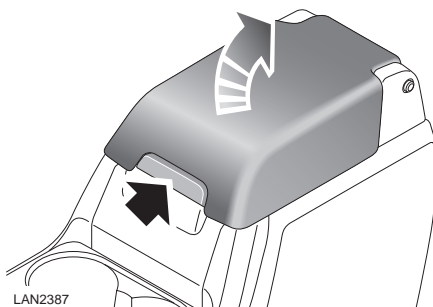
Не пейте и не используйте подстаканники во время управления автомобилем. Это может отвлечь внимание и в результате привести к потере управления.



Не перевозите открытые ёмкости с напитками. Горячие жидкости могут стать причиной тяжелых травм в случае проливания, а также могут нанести ущерб автомобилю.

Примечание: Внутренние вставки подстаканников можно снимать для очистки или размещения больших по размеру емкостей для напитков.

ЦЕНТРАЛЬНАЯ КОНСОЛЬ



Поднимите защёлку на передней панели крышки, чтобы открыть отсек для вещей.

Лоток для компакт-дисков

Резиновый коврик на дне центральной консоли позволяет удобно разместить компакт-диски.

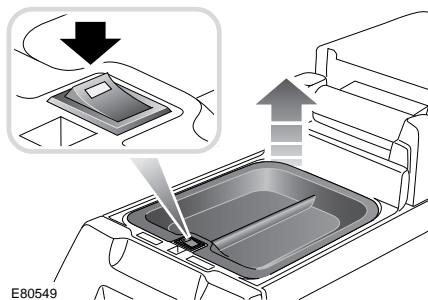
ХОЛОДИЛЬНИК

ПРЕДОСТЕРЕЖЕНИЕ



Мини-холодильник, когда он не нужен, следует отключать, чтобы не разряжать аккумуляторную батарею.

Мини-холодильник устанавливается вместо отсека для вещей в центральной консоли.



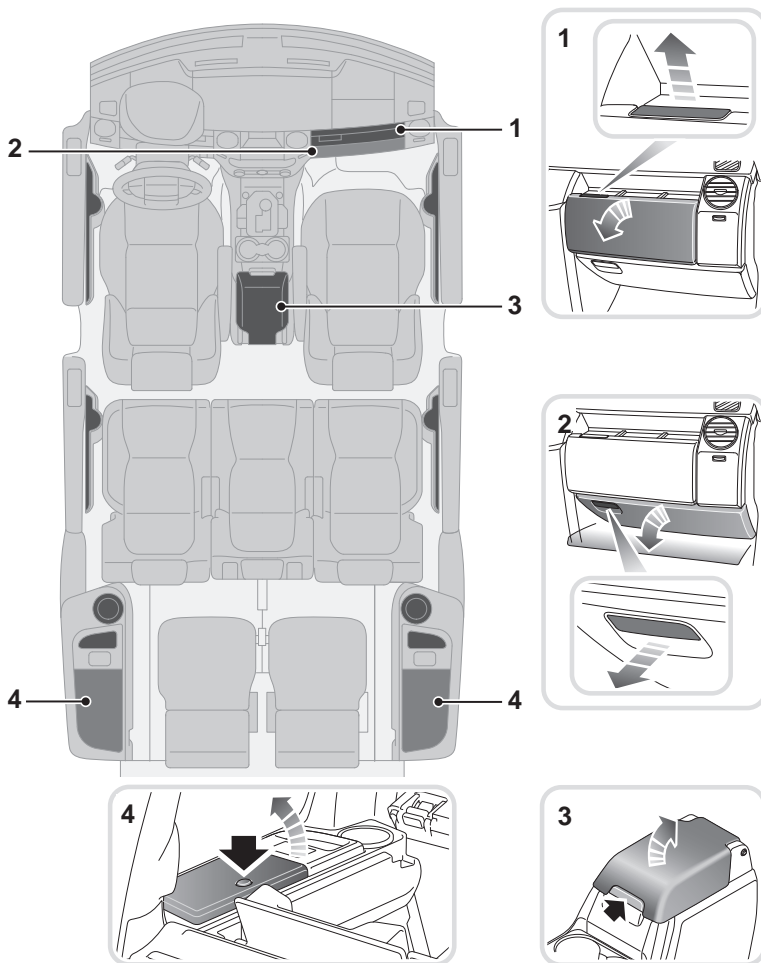
Холодильная камера включается и выключается выключателем, который расположен на внутренней передней кромке камеры. Индикатор включается с небольшой задержкой после нажатия на выключатель.

Примечание: Мини-холодильник работает только при включенном зажигании.

Максимальная эффективность охлаждения создается при использовании охлаждающего поддона.

Функции обеспечения комфорта

ОТСЕКИ ДЛЯ ВЕЩЕЙ



LAN2397

1. Перчаточный ящик
2. Нижний перчаточный ящик
3. Центральная консоль
4. Задние вещевые карманы

ПРЕДУПРЕЖДЕНИЕ



Убедитесь в том, что предметы в автомобиле надежно закреплены и не могут перемещаться. В случае аварии, резкого торможения или маневра незакрепленные предметы могут стать причиной травмы.