

Система пассивной безопасности

ПРИНЦИП ДЕЙСТВИЯ

В случае столкновения устройство управления подушками безопасности отслеживает темп замедления, вызванного столкновением, и определяет, следует ли раскрыть подушку безопасности.

Срабатывание системы SRS подушек безопасности зависит от степени изменения скорости салонной части кузова, обусловленной столкновением. Обстоятельства при столкновении (скорость автомобиля, угол удара, тип и размер объекта столкновения и т.д.) могут быть самыми разными и, соответственно, по-разному влиять на степень замедления.

При срабатывании подушка безопасности раскрывается мгновенно со значительной силой и громким звуком. Раскрытая подушка безопасности в сочетании с системой ремней безопасности ограничивает движение пассажиров и водителя, таким образом уменьшая риск травмирования головы и верхней части туловища.

При условии правильной посадки пассажиров с пристегнутыми ремнями безопасности, в случае сильного фронтального удара подушки безопасности обеспечивают дополнительную защиту груди и лица переднего пассажира и водителя.

В случае сильного бокового удара подушки безопасности обеспечивают дополнительную защиту боковых частей головы и тела водителя и переднего пассажира, подверженных удару, и боковых частей головы задних пассажиров, также подверженных удару.

Примечание: Раскрытие и сдувание передних и боковых подушек безопасности, установленных в сиденьях, происходит очень быстро и не защищает от воздействия возможных повторных ударов. Головные подушки безопасности сдуваются медленнее, поэтому обеспечивают дополнительную защиту в случае повторных ударов.

Компоненты системы пассивной безопасности (SRS) включают в себя:

- сигнализатор SRS;
- вращающееся соединение;
- блоки подушек безопасности;
- блок управления диагностикой подушек безопасности;
- датчики столкновения;
- электропроводку системы подушек безопасности;
- датчики сидений.

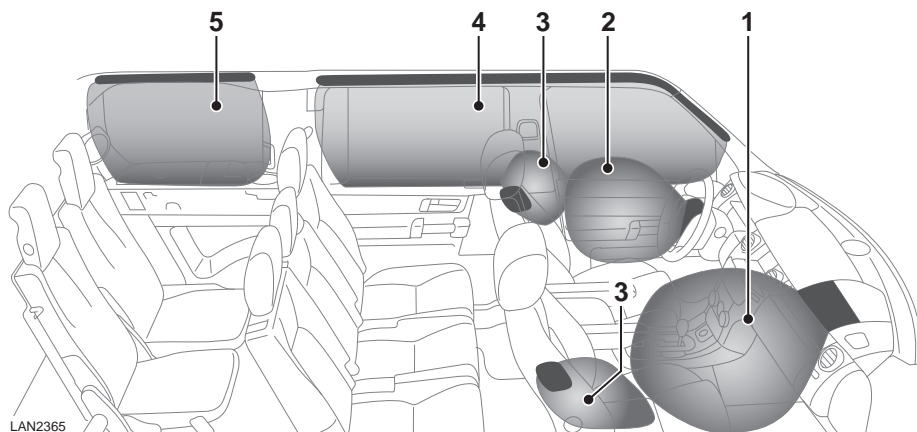
Система SRS не срабатывает при:

- ударах сзади;
- незначительном фронтальном ударе;
- незначительном боковом ударе;
- резком торможении;
- движении по ямам и рытвинам.

Из этого следует, что значительные поверхностные повреждения могут произойти без срабатывания подушек безопасности и, наоборот, сравнительно небольшое количество повреждений конструкции может вызвать срабатывание подушек безопасности.

Система пассивной безопасности

Подушки безопасности



1. Подушка безопасности переднего пассажира.
2. Подушка безопасности водителя.
3. Боковые подушки безопасности.
4. Передние шторки безопасности.
5. Задние шторки безопасности.

ПРЕДУПРЕЖДЕНИЯ



Удары на высокой скорости могут привести к тяжелым травмам и гибели независимо от установленных в автомобиле средств безопасности. При управлении автомобилем соблюдайте осторожность, принимайте во внимание характеристики автомобиля, дорожные и погодные условия и не превышайте установленных ограничений скорости.



Как водитель, так и все пассажиры должны всегда пристегивать ремни безопасности. Подушка системы дополнительной безопасности SRS не может защитить при некоторых видах столкновений. В этих условиях защита может обеспечиваться только правильно пристегнутыми ремнями безопасности.

ПРЕДУПРЕЖДЕНИЯ



Подушки безопасности раскрываются с большой скоростью и могут стать причиной травм. Для уменьшения риска травм убедитесь в том, что все пассажиры правильно пристегнули ремни безопасности, правильно сидят на сиденьях и сиденья отодвинуты как можно дальше.



Между боковиной кузова и головой и туловищем должен быть зазор. Это позволит беспрепятственно раскрываться шторкам безопасности и боковым подушкам безопасности, встроенным в сиденья.

Система пассивной безопасности

ПРЕДУПРЕЖДЕНИЯ



Раскрытие подушки безопасности происходит мгновенно и не может защитить от повторных ударов.

В этих условиях защита может обеспечиваться только правильно пристегнутыми ремнями безопасности.



Телефонные системы должны устанавливаться только квалифицированными

специалистами, которые знакомы с работой системы SRS и с требованиями к автомобилям, оборудованным SRS. Если вы не можете самостоятельно решить этот вопрос, обратитесь за советом к дилеру или в технический центр.

Помехи работе подушек безопасности

ПРЕДУПРЕЖДЕНИЯ



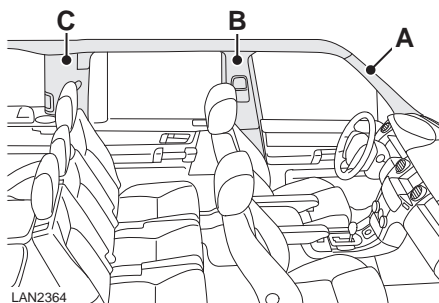
Для нормального срабатывания подушек безопасности обивка потолка и стойки дверей должны быть в хорошем состоянии, правильно установлены и свободны от предметов, которые могут создать препятствие для срабатывания подушки. При повреждении, износе или неправильной установке следует как можно скорее обратиться к дилеру или в технический центр компании для проверки и ремонта.



Не позволяйте пассажирам создавать препятствия работе подушек безопасности, прислоняясь к блокам подушек безопасности или размещая рядом с ними вещи.



Не прикрепляйте и не размещайте близко к обивке крыши, на отделке стоек **A**, **B** и **C**, к спинкам передних сидений и крышке отсека подушки безопасности предметы, которые могут препятствовать раскрытию подушки безопасности, или при ее раскрытии могут быть отброшены, и стать причиной травмирования находящихся в автомобиле людей.



Не пользуйтесь не одобренными чехлами/вспомогательными средствами для передних сидений, в частности, чехлами сидений, не предусматривающими использование боковых подушек безопасности. Если вы не можете самостоятельно решить этот вопрос, обратитесь к дилеру или в технический центр компании Land Rover.

Примечание: Внесение в автомобиль или в элементы несанкционированных модификаций может привести к аннулированию гарантии на автомобиль.

Система пассивной безопасности

Последствия раскрытия

ПРЕДУПРЕЖДЕНИЯ



После срабатывания подушки безопасности SRS некоторые ее компоненты сильно нагреты.

Во избежание травм не прикасайтесь к компонентам подушек безопасности, пока они не остынут.



Для действия с необходимой скоростью подушки безопасности раскрываются за счет взрывного заряда. Поэтому раскрытие подушек безопасности сопровождается очень громким шумом, который может вызвать состояние дискомфорта и временное оглушение.



Подушка безопасности обеспечивает лишь дополнительную защиту при определенных видах фронтальных ударов. При ударах сзади, а также при небольших фронтальных ударах защита не обеспечивается.



Раскрытие и сворачивание происходит моментально и не дает защиты от повторных ударов, которые могут произойти при авариях с участием нескольких автомобилей.



При раскрытии подушек в воздух выбрасывается мелкий порошок. Это нормально и не является признаком неисправности. Однако пыль может вызвать раздражение кожи, поэтому необходимо тщательно промыть глаза, любые порезы или ссадины.



При срабатывании подушки безопасности образуется пыль, которая может представлять опасность для астматиков и людей с другими заболеваниями органов дыхания. Если сработала подушка безопасности, пассажиры, страдающие одышкой, должны покинуть автомобиль как можно быстрее или получить доступ к свежему воздуху посредством открывания окон и дверей.

После раскрытия фронтальные и боковые подушки безопасности сразу сдуваются (шторки безопасности сдуваются медленно). Это обеспечивает постепенный амортизирующий эффект и не загромождает передний обзор водителю.

Модернизация для пассажиров с ограниченными физическими возможностями

Если для водителя или пассажиров-инвалидов требуется внести модификации в конструкцию автомобиля, обязательно обратитесь за предварительной консультацией к дилеру/в технический центр компании Land Rover.

БОКОВЫЕ ПОДУШКИ БЕЗОПАСНОСТИ

ПРЕДУПРЕЖДЕНИЕ



Убедитесь, что между дверью и телом имеется зазор, достаточный для беспрепятственного раскрытия боковых подушек безопасности, смонтированных в сиденья.

Боковые подушки безопасности предназначены для защиты грудной клетки и срабатывают только в случае сильного бокового удара. Они не раскрываются, если удар происходит только спереди или сзади. Подушки безопасности, расположенные со стороны, противоположной стороне удара, не раскрываются.

Система пассивной безопасности

ШТОРКИ БЕЗОПАСНОСТИ

ПРЕДУПРЕЖДЕНИЕ



Для того, чтобы шторки безопасности раскрылись правильно, обивка потолка и отделки стойки А должны быть установлены правильно и не иметь повреждений. При выявлении любых повреждений или подозрении на неправильную установку обратитесь к дилеру/в технический центр компании Land Rover для проверки.

Шторки безопасности предназначены для защиты головы в случае сильного бокового удара или опрокидывания автомобиля. Они не раскрываются, если удар происходит только спереди или сзади.

ОТКЛЮЧЕНИЕ ПОДУШКИ БЕЗОПАСНОСТИ Пассажира

ПРЕДУПРЕЖДЕНИЯ



Данные краш-тестов и статистика аварий показывают, что самый безопасный метод защиты детей – детское кресло, правильно закрепленное на заднем сиденье автомобиля.



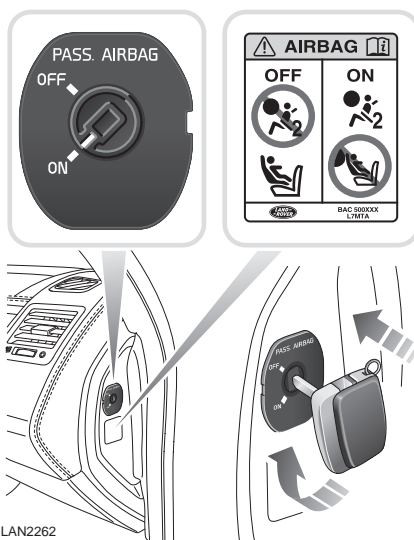
Не устанавливайте детское кресло на сиденье, защищенное неотключенной фронтальной подушкой безопасности. В случае столкновения это может привести к гибели ребенка или тяжелым травмам.



Не устанавливайте детское кресло на переднее пассажирское сиденье, если сигнализатор SRS горит постоянно при включенном зажигании.



После снятия детского кресла с переднего пассажирского сиденья подушку безопасности следует включить. Несоблюдение этого требования существенно повышает риск гибели и тяжелых травм для пассажира на переднем сиденье в случае фронтального удара.



LAN2262

Примечание: Подушку безопасности пассажира можно отключать только тогда, когда на переднем пассажирском сиденье установлено детское кресло, в котором ребёнок сидит лицом назад.

Перед установкой детского кресла на переднее пассажирское сиденье откройте переднюю дверь пассажира и при помощи ключа зажигания поверните выключатель подушки безопасности в положение **OFF** (Выкл.).

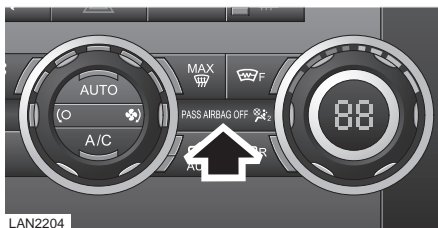
Система пассивной безопасности

Индикатор состояния подушки безопасности пассажира

ПРЕДУПРЕЖДЕНИЕ



При проверке рабочего состояния подушки безопасности переднего пассажира убедитесь, что зажигание включено.



LAN2204

Когда выключатель подушки безопасности находится в положении **OFF** (Выкл.), индикатор статуса подушки безопасности (желтого цвета, показан стрелкой) включается каждый раз при включении зажигания.

При включении или выключении подушки безопасности пассажира проверяйте правильность показаний индикатора.

Примечание: Индикатор может гореть только при включенном зажигании или работающем двигателе.

Подушка безопасности выключена

ПРЕДУПРЕЖДЕНИЕ



Во избежание травм используйте детское кресло на переднем пассажирском сиденье, только убедившись, что подушка безопасности пассажира выключена (OFF).



E82245

Перед установкой детского кресла на переднее пассажирское сиденье при помощи аварийного ключа поверните выключатель подушки безопасности в положение **OFF**.

Убедитесь, что при включении зажигания загорается индикатор состояния на панели приборов, подтверждая отключение подушки безопасности пассажира.

Если сигнализатор неисправности подушки безопасности SRS на приборной панели горит непрерывно, снимите детское кресло с переднего сиденья и обратитесь к дилеру/в технический центр Land Rover.

Система пассивной безопасности

Подушка безопасности включена

ПРЕДУПРЕЖДЕНИЕ



Чтобы обеспечить надежное срабатывание системы безопасности взрослого пассажира, убедитесь, что подушка безопасности пассажира выключена (ON).



E82246

Если на переднее сиденье пассажира садится взрослый, убедитесь в том, что выключатель подушки безопасности пассажира повернут в положение **ON** (Вкл.). Это обеспечит срабатывание подушки безопасности пассажира в случае аварии. Убедитесь, что при включении зажигания индикатор рабочего состояния на панели приборов не горит, подтверждая включение подушки безопасности пассажира.

СИГНАЛИЗАТОР ПОДУШЕК БЕЗОПАСНОСТИ

ПРЕДУПРЕЖДЕНИЕ



Если сигнализатор предупреждает о неисправности системы, не устанавливайте детское кресло на переднее пассажирское сиденье. Это может привести к гибели ребенка или тяжелым травмам.



При любой неисправности подушки безопасности SRS на блоке приборов загорается сигнализатор янтарного цвета. На автомобилях, оборудованных информационной панелью, в дополнение к этому на панели появится сообщение **НЕИСПР. ПОД. БЕЗ.** Срочно обратитесь за квалифицированной помощью при появлении следующих симптомов:

- Сигнализатор не загорается при включении зажигания.
- Сигнализатор не гаснет в течение примерно шести секунд после включения зажигания.
- Сигнализатор загорается после запуска двигателя или во время движения.

Система пассивной безопасности

ИНФОРМАЦИЯ ПО ОБСЛУЖИВАНИЮ ПОДУШЕК БЕЗОПАСНОСТИ

ПРЕДУПРЕЖДЕНИЯ



В целях вашей безопасности перечисленные ниже задачи должны выполняться дилером или в техническом центре Land Rover.

Снятие, замена, ремонт или модификация любой проводки или компонентов вблизи от компонентов SRS, в том числе рулевого колеса, рулевой колонки, накладки двери, облицовки крыши, приборного щитка и панели приборов.

Установка любого электронного оборудования, например мобильного телефона, радиостанции или автомобильной мультимедийной системы.

Модификация передней или боковой частей автомобиля, в том числе бамперов и шасси.

Установка дополнительных устройств на переднюю или боковую части автомобиля.



Не пытайтесь обслуживать, ремонтировать, менять, модифицировать или вносить изменения в компоненты системы пассивной безопасности SRS. Система включает в себя электропроводку и компоненты в зоне расположения элементов системы SRS. Это может привести к срабатыванию системы или ее отказу, что может стать причиной гибели или тяжелой травмы.



Не используйте тестирующее электрооборудование и устройства вблизи от компонентов и электропроводки системы SRS. Это может привести к срабатыванию системы или ее отказу, что может стать причиной гибели или тяжелой травмы.

Кроме этого, обязательно обратитесь к обслуживающему вас дилеру/в технический центр компании Land Rover, если:

- раскрылась подушка безопасности;
- сработал преднатяжитель ремней безопасности;
- повреждена передняя или боковая часть автомобиля, даже если подушка безопасности не сработала;
- какая-либо часть панели модуля подушки безопасности имеет признаки трещин или повреждений.