



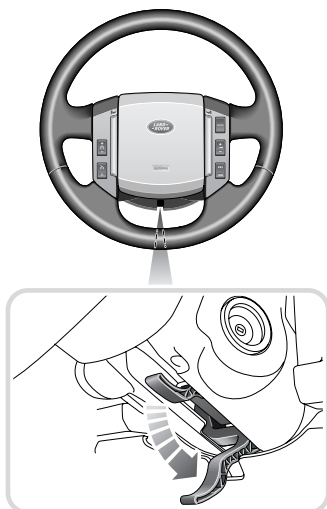
Рулевое колесо

РЕГУЛИРОВКА РУЛЕВОГО КОЛЕСА

ПРЕДУПРЕЖДЕНИЯ

 Не регулируйте положение рулевого колеса во время движения. Это очень опасно!

 Убедитесь, что рычаг полностью поднят. Если рычаг не зафиксирован, рулевое колесо может случайно сместиться.



E80511

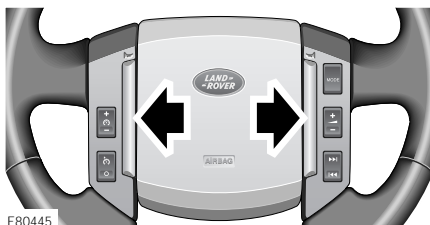
Положение рулевого колеса можно отрегулировать в двух направлениях.

Толкните до упора вниз рычаг, расположенный под рулевым колесом (см. рисунок в рамке).

Переместите рулевое колесо вверх или вниз, к себе или от себя.

Для фиксации поднимите рычаг до упора вверх.

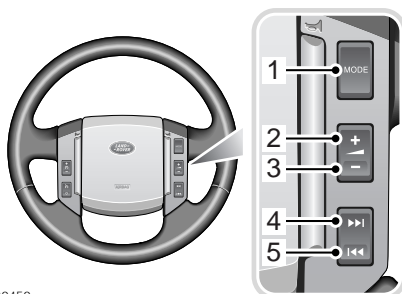
ЗВУКОВОЙ СИГНАЛ



E80445

Звуковой сигнал включается нажатием на один из переключателей.

ОРГАНЫ УПРАВЛЕНИЯ АУДИОСИСТЕМОЙ



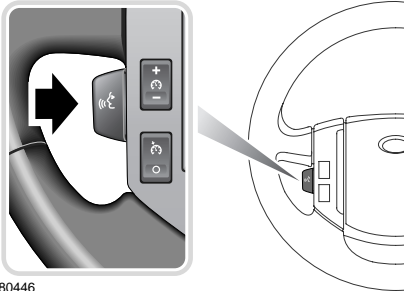
E80450

1. Выбор режимов.
2. Увеличение громкости.
3. Уменьшение громкости.
4. Следующий канал.
5. Предыдущий канал.

Рулевое колесо

ГОЛОСОВОЕ УПРАВЛЕНИЕ

Активизация системы распознавания голоса



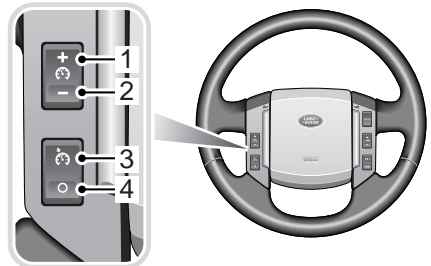
Активизация голосового управления:

- Потяните и отпустите переключатель (звук аудиосистемы отключится). Короткий звуковой сигнал и сообщение **'LISTENING'** на экране главного центра сообщений показывают, что система перешла в режим ожидания голосовой команды.

Примечание: В начале каждого сеанса голосового управления потяните за переключатель на рулевом колесе.

СИСТЕМА КРУИЗ-КОНТРОЛЯ

Система круиз-контроля, управляемая с помощью переключателей на рулевом колесе, помогает водителю поддерживать постоянную скорость движения, не нажимая на педаль акселератора. Смотри **ИСПОЛЬЗОВАНИЕ КРУИЗ-КОНТРОЛЯ** (стр 218).



1. SET + : Задание скорости или ускорение.
2. SET - : Задание скорости или замедление.
3. Resume: Возобновление движения с заданной скоростью
4. Cancel: Отмена без удаления занесенной в память скорости