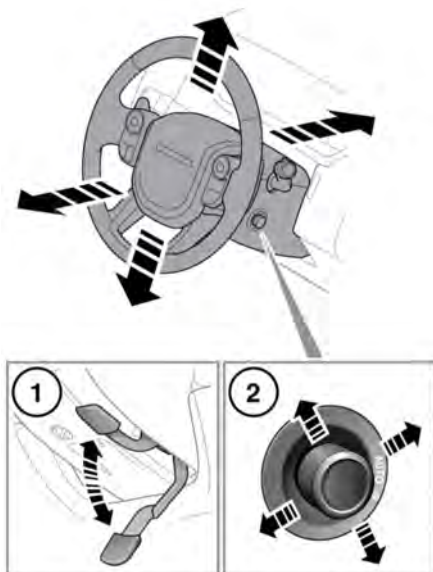


РЕГУЛИРОВКА РУЛЕВОГО КОЛЕСА



E149770

⚠ Запрещается регулировать положение рулевой колонки во время движения автомобиля.

- 1. Ручная регулировка:** переместите рычаг блокировки (расположен под колонкой) вниз для расфиксации рулевой колонки. Выберите оптимальное положение, перемещая рулевую колонку вверх-вниз, на себя и от себя.
Чтобы зафиксировать колонку, переместите рычаг вверх до упора.
- 2. Регулировка с электроприводом:** передвиньте регулятор вверх или вниз, чтобы отрегулировать угол наклона/высоту.
Для регулировки по вылету сдвиньте переключатель вперед или назад.

Поверните регулятор в положение **Auto** (автоматический режим) или "Manual" (ручной режим).

РЕЖИМ ПОСАДКИ И ВЫХОДА

Если регулятор (2) рулевой колонки установлен в положение **AUTO** (АВТО), рулевая колонка и сиденье водителя сдвигаются, обеспечивая более комфортную посадку и высадку из автомобиля.

При открывании двери водителя система поднимает рулевую колонку в крайнее верхнее положение и опускает сиденье водителя в нижнее положение для облегчения высадки из автомобиля. При закрывании двери водителя и включении зажигания рулевая колонка и сиденье водителя возвращаются в прежнее положение.

Примечание: Если регулировка сиденья водителя или рулевой колонки выполняется во время работы функции облегчения посадки/высадки, автоматическое перемещение прекращается.

Чтобы предотвратить автоматическое перемещение сиденья водителя и рулевой колонки, поверните переключатель по часовой стрелке в положение ручной регулировки.

*Примечание: Если передвинуть регулятор рулевой колонки из положения **AUTO**, когда сиденье водителя и рулевая колонка находятся в положении выхода, то при закрывании двери водителя и включении зажигания сиденье и колонка сдвинутся в предыдущее положение.*

РУЛЕВОЕ КОЛЕСО С ПОДОГРЕВОМ



Нажмите кнопку, чтобы включить/выключить подогрев рулевого колеса. При включении подогрева рулевого колеса загорается янтарный индикатор.

УСИЛИТЕЛЬ РУЛЕВОГО УПРАВЛЕНИЯ

На неисправность системы рулевого управления указывает сообщение на информационной панели, сопровождаемое включением янтарного сигнализатора (см. **67, ОБЩЕЕ ПРЕДУПРЕЖДАЮЩЕЕ/ИНФОРМАЦИОННОЕ СООБЩЕНИЕ (ЯНТАРНЫЙ)**).

Для защиты системы может быть снижена степень усиления. Такое снижение может потребоваться в результате перегрева, вызванного слишком интенсивным и частым вращением рулевого колеса, высокой температурой окружающей среды или сочетанием этих двух факторов.

После того как система остынет, функции усилителя рулевого управления должны полностью восстановиться. Если функции усилителя рулевого управления не восстанавливаются, обратитесь за консультацией к дилеру/в авторизованную мастерскую Land Rover.