





ПОДГОЛОВНИКИ

 Отрегулируйте подголовник так, чтобы его верхняя часть находилась выше затылочной части головы. Неправильная регулировка увеличивает риск гибели или тяжелых травм в случае столкновения.

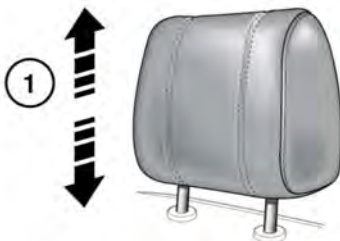
 Не ездите сами и не перевозите пассажиров на сиденьях со снятыми подголовниками. Отсутствие правильно отрегулированного подголовника увеличивает риск травмирования шеи в случае столкновения.

 Запрещается регулировать положение подголовников во время движения автомобиля.

 Храните снятые подголовники таким образом, чтобы они не представляли опасности и были надежно закреплены.

Примечание: Подголовники на автомобилях SVR не регулируются.

ПОДГОЛОВНИКИ С ЭЛЕКТРОПРИВОДОМ

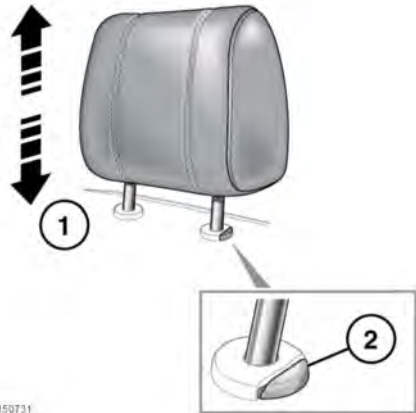


E150730

1. Для регулировки высоты подголовников. См. 24, СИДЕНЬЯ С ЭЛЕКТРОПРИВОДОМ.

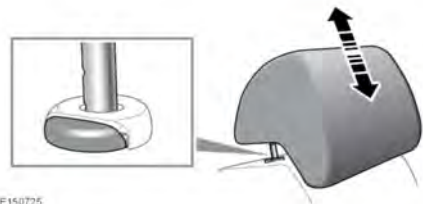
Примечание: Подголовники с электроприводом несъемные.

ПОДГОЛОВНИКИ С РУЧНОЙ РЕГУЛИРОВКОЙ



E150731

1. Чтобы поднять подголовник, потяните его вверх. Раздастся щелчок, и подголовник зафиксируется в выбранном положении.
2. Чтобы опустить подголовник, нажмите кнопку фиксации и надавите на подголовник.



E150725

Подголовники

1. Чтобы поднять подголовник, потяните его вверх. Раздастся щелчок, и подголовник зафиксируется в выбранном положении.
2. Чтобы опустить подголовник, нажмите кнопку фиксации и надавите на подголовник.
3. Нажмите на подголовник сверху вниз до первого щелчка.

Примечание: См. 47, **РЕКОМЕНДОВАННЫЕ ДЕТСКИЕ КРЕСЛА** для получения дополнительной информации по правильной установке детских кресел.

СНЯТИЕ ПОДГОЛОВНИКА



Храните снятые подголовники таким образом, чтобы они не представляли опасности и были надежно закреплены.



Не ездите сами и не перевозите пассажиров на сиденьях со снятыми подголовниками. Отсутствие правильно отрегулированного подголовника увеличивает риск травм шеи в случае столкновения или резкого торможения.

При необходимости подголовники с ручной регулировкой можно снять (например, в случае установки детского кресла большего размера).

1. Поднимите подголовник в крайнее верхнее положение и нажмите на стопорный фиксатор.
2. Извлеките подголовник из спинки сиденья.

Перед посадкой пассажира на сиденье обязательно установите подголовник на место.

1. Убедитесь, что подголовник правильно ориентирован.
2. Вставьте штыри подголовника в отверстия спинки.