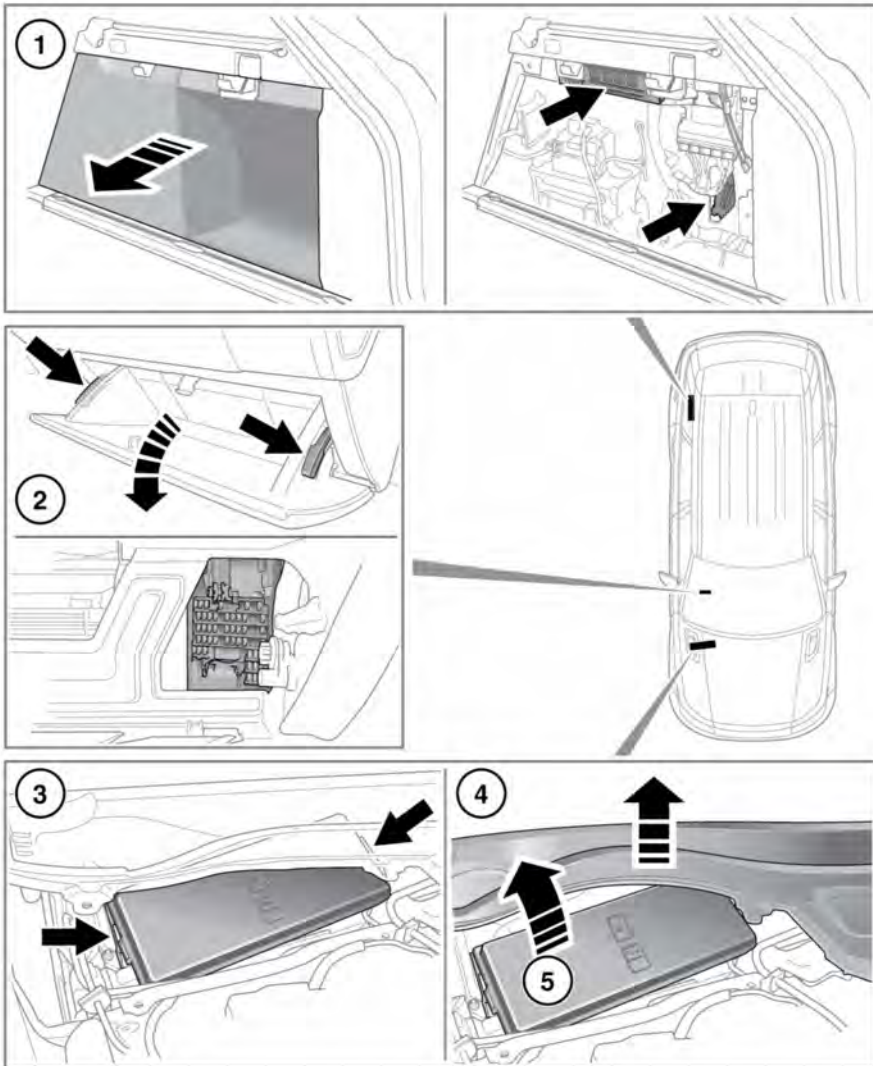



## РАСПОЛОЖЕНИЕ БЛОКОВ ПРЕДОХРАНИТЕЛЕЙ





E151912

-  Не допускайте попадания влаги в блок предохранителей при снятой крышке и ставьте крышку на место при первой возможности.
1. Для получения доступа к верхнему и нижнему блокам предохранителей в багажном отделении откройте дверь багажного отделения. См. **13, ОТКРЫВАНИЕ И ЗАКРЫВАНИЕ ДВЕРИ БАГАЖНОГО ОТДЕЛЕНИЯ С ЭЛЕКТРОПРИВОДОМ**. Снимите первую съемную панель. Возьмитесь за верхнюю часть панели и вытяните ее резким движением. В табличке на задней стенке панели доступа показаны защищаемые цепи и расположение предохранителей.
    - При установке съемной панели на место проверьте, чтобы крепежные/направляющие штифты вошли в соответствующие отверстия, прежде чем нажимать на панель, чтобы она встала на место.
  2. Для получения доступа к блоку предохранителей в салоне откройте перчаточный ящик. См. **117, ОТСЕКИ ДЛЯ ХРАНЕНИЯ**. Нажмите на верхние части опорных стоек с каждого конца и опустите перчаточный ящик в нишу для ног. На ярлыке в задней части отделения для перчаток указаны предохраняемые электрические цепи и местоположение предохранителей.

3. Для получения доступа к блоку предохранителей в моторном отсеке снимите крышку моторного отсека. См. **304, КРЫШКИ ПОД КАПОТОМ – СНЯТИЕ**. Отсоедините зажимы с каждого конца крышки блока предохранителей.
4. Слегка приподнимите сетку от листьев, чтобы обеспечить возможность снятия крышки блока предохранителей.
5. Снимите крышку блока предохранителей. На ярлыке с внутренней стороны крышки указаны предохраняемые электрические цепи и местоположение предохранителей.

## ЗАМЕНА ПРЕДОХРАНИТЕЛЯ

-  При замене устанавливайте одобренные Land Rover предохранители того же типа и номинала, что и заменяемые, или предохранители с совпадающими характеристиками. Использование неподходящего предохранителя может привести к повреждению системы электрооборудования автомобиля, что, в свою очередь, может вызвать пожар.
-  Если после замены новый предохранитель перегорает, следует проверить систему у дилера/в авторизованной мастерской компании.

**Примечание:** Land Rover рекомендует, чтобы замену реле выполняли только квалифицированные специалисты.

Перед заменой предохранителя всегда выключайте зажигание и защищенную им электрическую цепь.

## БЛОК ПРЕДОХРАНИТЕЛЕЙ В МОТОРНОМ ОТСЕКЕ

Номер предохранителя	Номинал (А)	Цвет предохранителя	Защищаемые цепи
1	25	Белый	Система управления двигателем.
2	15	Синий	Система управления двигателем.
3	20	Желтый	Кислородные датчики (только для бензиновых двигателей).
4	10	Красный	Вентиляторы системы охлаждения (только для бензиновых двигателей).
5	10	Красный	Гибридная система.
6	10	Красный	Система управления двигателем. Активные опоры двигателя (только для дизельных двигателей).
7	15	Синий	Система управления двигателем. (только для дизельных двигателей).
	10	Красный	Система управления двигателем. (только для бензиновых двигателей).
8	5	Желто-коричневый	Цифровой контроль герметичности топливного бака (DMTL) (только для бензиновых двигателей).
	15	Синий	Вентилятор системы охлаждения. Активная вентиляционная решетка (только дизельных двигателей).

Номер предохранителя	Номинал (А)	Цвет предохранителя	Защищаемые цепи
9	15	Синий	Кислородные датчики Блоки управления свечами накаливания (только для дизельных двигателей).
	5	Желто-коричневый	Система управления двигателем. (только для бензиновых двигателей).
10	20	Желтый	Кислородные датчики (только для бензиновых двигателей).
11	20	Желтый	Кислородные датчики (только для бензиновых двигателей).
12	5	Желто-коричневый	Адаптивный круиз-контроль (ACC). Система динамической стабилизации кузова при движении в повороте (ACE).
13	10	Красный	Выпускной клапан (только для бензиновых двигателей).
14	5	Желто-коричневый	Система управления двигателем. (только для бензиновых двигателей).
15	30	Зеленый	Интеллектуальная система "Стоп/Старт"
16	5	Желто-коричневый	Рулевое управление с электроусилителем (EPAS).
17	15	Синий	Система динамической стабилизации кузова при движении в повороте (ACE).
18	5	Желто-коричневый	Антиблокировочная система тормозов (ABS).
19	15	Синий	Охладитель наддувочного воздуха (только для двигателей с наддувом).
20	5	Желто-коричневый	Система управления двигателем. (только для бензиновых двигателей).

## Предохранители

Номер предохранителя	Номинал (А)	Цвет предохранителя	Защищаемые цепи
20	15	Синий	Насос системы охлаждения гибридной системы (только гибридные автомобили с дизельным двигателем).
21	30	Зеленый	Омыватель фар.
22	5	Желто-коричневый	Гибридная система.
23	-	-	-
24	15	Синий	Звуковой сигнал.
25	30	Зеленый	Задние сиденья.
26	-	-	-
27	-	-	-
28	10	Красный	Обогрев жиклеров омывателя.
29	5	Желто-коричневый	Счетчик стоимости проезда (только для Сингапура).
30	15	Синий	Коробка передач. Система Terrain Response.

## БЛОК ПРЕДОХРАНИТЕЛЕЙ В САЛОНЕ

Номер предохранителя	Номинал (А)	Цвет предохранителя	Защищаемые цепи
1	5	Желто-коричневый	Приемник радиосигналов, система контроля давления в шинах (TPMS). Вспомогательный отопитель. Передняя потолочная консоль.
2	-	-	-
3	15	Синий	Передние противотуманные фары.
4	-	-	-
5	5	Желто-коричневый	Модуль фаркопа.
6	5	Желто-коричневый	Реле зажигания.
7	20	Желтый	Люк крыши. Шторка.
8	10	Красный	Информационная панель.
9	5	Желто-коричневый	Электрический стояночный тормоз (EPB).
10	5	Желто-коричневый	Передние активные ремни безопасности.
11	10	Красный	Фонарь заднего хода прицепа.
12	-	-	-
13	-	-	-
14	5	Желто-коричневый	Датчик тормоза.
15	30	Зеленый	Обогрев заднего стекла. Радиочастотный фильтр.
16	10	Красный	Мини-холодильник вещевого ящика.
17	5	Желто-коричневый	Блок системы доступа и запуска двигателя без ключа (KVM).
18	-	-	-
19	5	Желто-коричневый	Блок управления двигателем (ECM).
20	10	Красный	Подогрев рулевого колеса.

## Предохранители

Номер предохранителя	Номинал (А)	Цвет предохранителя	Защищаемые цепи
21	10	Красный	Выключатель системы управления движением под уклон. Выключатель системы динамического контроля курсовой устойчивости (DSC), климат-контроль сидений. Счетчик стоимости проезда (только для Сингапура). Сигнализатор выключения подушки безопасности пассажира.
22	5	Желто-коричневый	Электронный переключатель коробки передач. Блок управления автоматической коробкой передач. Раздаточная коробка, задний дифференциал. Кнопка управления системой Terrain Response.
23	5	Желто-коричневый	Освещение салона.
24	-	-	-
25	-	-	-
26	-	-	-
27	10	Красный	Габаритные фонари прицепа.
28	20	Желтый	Люк крыши. Шторка.
29	-	-	-
30	-	-	-
31	5	Желто-коричневый	Датчик дождя. Датчик внешнего освещения.
32	25	Белый	Дверь водителя.
33	20	Желтый	Сиденья с двухзонным климат-контролем.
34	10	Красный	Привод открывания лючка топливноналивной горловины.
35	-	-	-



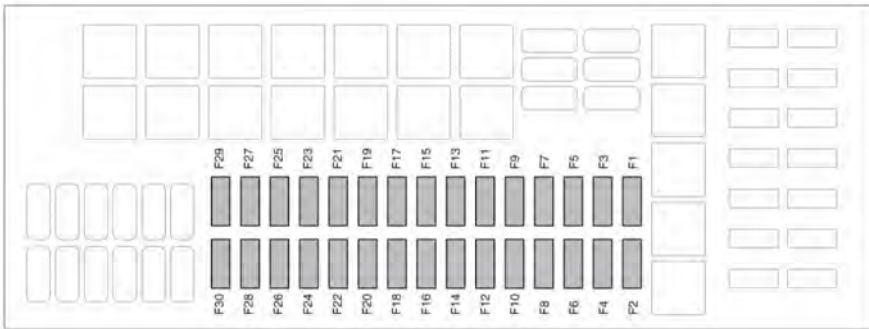
Номер предохранителя	Номинал (А)	Цвет предохранителя	Защищаемые цепи
36	5	Желто-коричневый	Сирена с автономным питанием.
37	20	Желтый	Блок системы доступа и запуска двигателя без ключа (KVM).
38	15	Синий	Омыватель ветрового стекла
39	25	Белый	Задняя левая дверь.
40	5	Желто-коричневый	Дисплей сенсорного экрана. Блок переключателей двери водителя. Органы управления микроклиматом задних сидений.
41	5	Желто-коричневый	Межсетевой блок.
42	30	Зеленый	Электропривод сиденья водителя.
43	15	Синий	Омыватель заднего стекла.
44	25	Белый	Задняя правая дверь.
45	30	Зеленый	Электропривод сиденья пассажира.
46	30	Зеленый	Электропривод сиденья водителя.
47	10	Красный	Электропривод сиденья пассажира.
48	5	Желто-коричневый	Фаркоп с электроприводом.
49	5	Желто-коричневый	Адаптивная система переднего освещения (правый узел).
50	5	Желто-коричневый	Адаптивная система переднего освещения (левый узел).
51	5	Желто-коричневый	Переключатели на рулевом колесе.
52	20	Желтый	Гнездо питания дополнительного оборудования (вещевой ящик).
53	15	Синий	Гнездо питания дополнительного оборудования (багажное отделение).

## Предохранители

Номер предохранителя	Номинал (А)	Цвет предохранителя	Защищаемые цепи
54	15	Синий	Гнездо питания дополнительного оборудования в задней части салона (с правой стороны).
55	20	Желтый	Гнездо питания дополнительного оборудования в задней части салона (с левой стороны).
56	10	Красный	Система пассивной безопасности (SRS).
57	10	Красный	Фонарь подсветки перчаточного ящика. Плафоны передней потолочной консоли. Датчик запотевания ветрового стекла.
58	25	Белый	Дверь пассажира.
59	10	Красный	Защелка открывания/закрывания двери багажного отделения с электроприводом.
60	5	Желто-коричневый	Блок определения присутствия на сиденье.
61	5	Желто-коричневый	Антенный блок иммобилайзера.
62	10	Красный	Блок управления микроклиматом.
63	20	Желтый	Передний прикуриватель.
64	-	-	-
65	-	-	-
66	5	Желто-коричневый	Диагностический разъем.
67	-	-	-
68	-	-	-
69	-	-	-

## БЛОК ПРЕДОХРАНИТЕЛЕЙ В БАГАЖНОМ ОТДЕЛЕНИИ

### БЛОК ПРЕДОХРАНИТЕЛЕЙ (верхний)



E162827

Номер предохранителя	Номинал (А)	Цвет предохранителя	Защищаемые цепи
F1	-	-	-
F2	25	Белый	Переднее сиденье с подогревом. Переднее сиденье с климат-контролем.
F3	25	Белый	Заднее сиденье с подогревом. Заднее сиденье с климат-контролем.
F4	15	Синий	Заднее сиденье с подогревом. Гнездо фонаря.
F5	15	Синий	Прицеп.
F6	15	Синий	Топливный насос (только для дизельных двигателей V8).
F7	5	Желто-коричневый	Блок управления шасси.
F8	15	Синий	Переднее сиденье.
F9	-	-	-
F10	-	-	-

## Предохранители

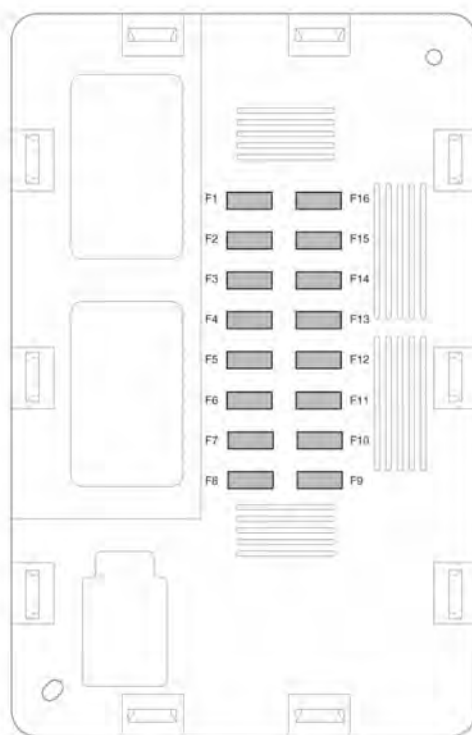
Номер предохранителя	Номинал (А)	Цвет предохранителя	Защищаемые цепи
F11	-	-	-
F12	-	-	-
F13	-	-	-
F14	10	Красный	Фары. Система помощи при парковке. Система контроля "мертвых зон" (BSM). Зеркало заднего вида. Камера определения дистанции.
F15	15	Синий	Топливный насос (только для дизельных двигателей).
	30	Зеленый	Топливный насос (только для бензиновых двигателей).
F16	5	Желто-коричневый	Адаптивный круиз-контроль (ACC).
F17	30	Зеленый	Сиденье переднего пассажира.
F18	30	Зеленый	Двигатель заднего вентилятора обдува.
F19	30	Зеленый	Электрический стояночный тормоз (EPB).
F20	10	Красный	Блок управления шасси.
F21	30	Зеленый	Электрический стояночный тормоз (EPB).
F22	15	Синий	Прицеп.
F23	15	Синий	Блок управления шасси.
F24	15	Синий	Регистратор событий. Система слежения за автомобилем.
F25	30	Зеленый	Выдвигающиеся боковые подножки.
F26	20	Желтый	Задний стеклоочиститель.
F27	30	Зеленый	Заднее сиденье (левая сторона).
F28	30	Зеленый	Заднее сиденье (левая сторона).

## Предохранители

Номер предохранителя	Номинал (А)	Цвет предохранителя	Защищаемые цепи
F29	30	Зеленый	Заднее сиденье (правая сторона).
F30	30	Зеленый	Заднее сиденье (правая сторона).

# Предохранители

## БЛОК ПРЕДОХРАНИТЕЛЕЙ (нижний)



E162828

Номер предохранителя	Номинал (А)	Цвет предохранителя	Защищаемые цепи
F1A	15	Синий	Сенсорный экран. Передняя интегрированная панель управления.
F2A	10	Красный	Усилитель аудиосистемы.
F3A	-	-	-
F4A	10	Красный	Цифровое радио. Навигационная система. ТВ-тюнер.
F5A	15	Синий	Головное устройство аудиосистемы.

Номер предохранителя	Номинал (А)	Цвет предохранителя	Защищаемые цепи
F6A	15	Синий	Панель входов и выходов аудио- и видеосистемы.
F7A	-	-	-
F8A	-	-	-
F9A	-	-	-
F10A	-	-	-
F11A	-	-	-
F12A	-	-	-
F13A	-	-	-
F14A	-	-	-
F15A	15	Синий	Передняя интегрированная панель управления. Задняя интегрированная панель управления. Обогрев и вентиляция.
F16A	20	Желтый	Дополнительный подогреватель, работающий на топливе.