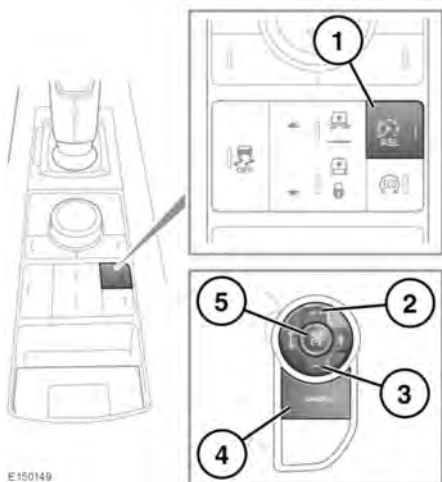


# Автоматический ограничитель скорости (ASL)

## ОРГАНЫ УПРАВЛЕНИЯ ASL



Автоматический ограничитель скорости (ASL) позволяет задать порог ограничения скорости, который водитель не хотел бы превышать.

**⚠** В некоторых условиях (например, при движении вниз по крутому склону) скорость движения может превысить заданное значение ограничителя скорости. Это происходит из-за того, что торможения двигателем недостаточно для сохранения скорости движения неизменной или ее снижения.

1. Включение/выключение ASL: данная кнопка ASL используется для переключения между круиз-контролем и ASL. Эти системы не могут использоваться одновременно. Индикатор ASL загорается при включении ASL. См. **71, АВТОМАТИЧЕСКИЙ ОГРАНИЧИТЕЛЬ СКОРОСТИ (ЯНТАРНЫЙ)**.

**!** При включении зажигания автоматически будет восстановлено и включено предыдущее состояние круиз-контроля или ASL. Заданная скорость не будет восстановлена.

***Примечание:** ASL работает на любой скорости движения автомобиля. Скорость автомобиля можно задать, начиная со значения 32 км/ч (20 миль/ч).*

2. Установка/увеличение ограничения скорости: заданное ограничение скорости будет отображаться на информационной панели. Когда ограничение скорости настроено, двигатель работает в обычном порядке до достижения автомобилем указанного значения скорости. Дополнительное давление на педаль акселератора не будет вызывать увеличения скорости выше заданного предела, кроме случаев применения резкого, быстрого разгона (кикдаун). В случае использования кикдауна работа ASL приостанавливается. ASL автоматически включится снова, когда скорость автомобиля уменьшится ниже заданного значения.

## Автоматический ограничитель скорости (ASL)

3. Уменьшение ограничения скорости: заданное ограничение скорости будет отображаться на информационной панели.
4. Приостановка работы ASL: работу ASL можно приостановить, резко и быстро нажав на педаль акселератора (кикдаун).
5. Возобновление работы ASL: ASL возобновит работу только в том случае, если скорость автомобиля ниже заданной скорости, но выше 32 км/ч (20 миль/ч). Если эти условия не выполняются, на информационной панели появляется соответствующее сообщение.