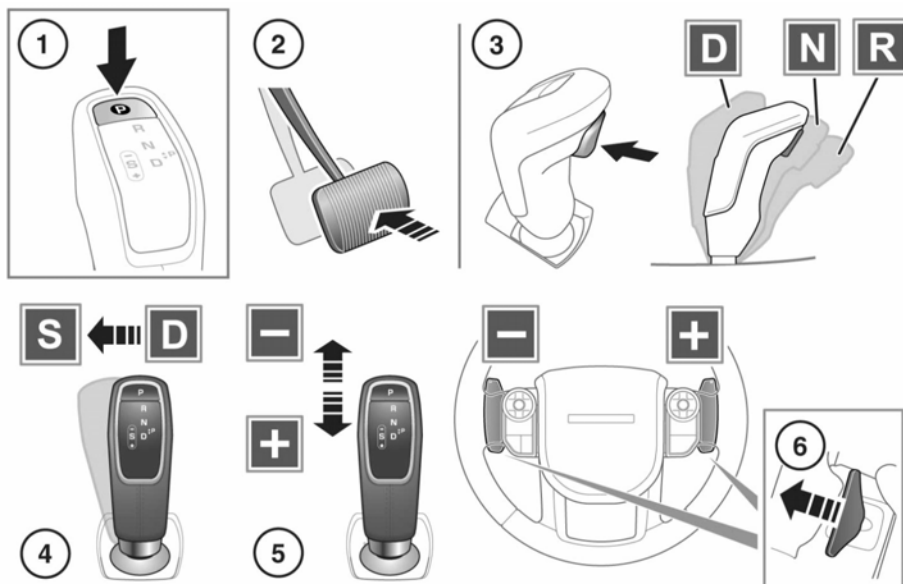


АВТОМАТИЧЕСКАЯ КОРОБКА ПЕРЕДАЧ



E151877

Состояние селектора передач отображается на информационной панели. См. **59, ЩИТОК ПРИБОРОВ**. Также в подтверждение выбора в верхней части селектора передач загорается соответствующий светодиодный индикатор.



Стояночное положение (P) следует включать, только когда автомобиль неподвижен. При выборе любого другого режима на неподвижном автомобиле он может повести себя непредсказуемо, что может стать причиной тяжелых травм или смертельного исхода. После включения режима стоянки (P) обязательно убедитесь, что электрический стояночный тормоз включен.



Не выбирайте положение стоянки (P), если автомобиль движется. Это может привести к серьезному повреждению коробки передач.

Примечание: Положение стоянки (P) нельзя выбрать переводом селектора передач вручную в требуемое положение.

1. Нажмите кнопку положения стоянки для выбора "Стоянка" (P). Светодиодный индикатор кнопки стоянки будет светиться, чтобы подтвердить включение этого режима.

Примечание: Положение стоянки (P) можно выбрать из любого положения селектора передач. Выберите положение стоянки (P), прежде чем выключить двигатель.

Примечание: Если заглушить двигатель в нейтральном положении (N), перед переходом в положение стоянки (P) система выждет 10 минут. Эта временная задержка лишь обеспечивает достаточно времени для прохождения автомобиля по конвейеру автомобильной мойки и не может быть использована для эвакуации автомобиля. См. 376, **ТРАНСПОРТИРОВКА АВТОМОБИЛЯ.**

2. На неподвижном автомобиле нажмите педаль тормоза перед выбором переднего хода (D), нейтрального положения (N) или заднего хода (R).
3. Удерживая педаль тормоза нажатой, нажмите кнопку снятия блокировки, чтобы получить возможность перемещения селектора передач:
 - Движение назад для выбора положения D.
 - Краткое движение вперед для выбора положения N.

- Более длительное движение вперед для выбора положения R.

Примечание: При отпуске селектора передач после обычного использования он возвращается в центральное положение, кроме случаев, когда он установлен в положение спортивного режима (S).

⚠ Запрещается переводить коробку передач в положение R (Задний ход), когда автомобиль движется вперед. Это может привести к серьезному повреждению коробки передач.

⚠ Не включайте передний ход при движении автомобиля назад. Это может привести к серьезному повреждению коробки передач.

Примечание: Кнопку снятия блокировки необходимо использовать для всех переключений передач, кроме переключения из положения N в D или R и при выборе положения S из положения D, или D из S.

4. В режиме D переместите селектор передач на одно положение в сторону, чтобы выбрать S.

Примечание: Выполните данное действие в обратном порядке, чтобы вернуть рычаг в положение D.

5. Режим S позволяет выбирать передачи вручную, перемещая селектор передач назад для повышения передачи, или вперед — для понижения.

Выбранная вручную передача отображается на информационной панели. См. **59, ЩИТОК ПРИБОРОВ**.

Индикация выбранной вручную передачи также подтверждается включением соответствующего светодиодного индикатора на селекторе передач:

- Постоянно включенный индикатор подтверждает, что сделанный водителем запрос на изменение передачи был распознан и выполнен.
- Мигание индикатора подтверждает, что сделанный водителем запрос на изменение передачи был распознан, но не выполнен.

- 6.** Лепестковые переключатели передач позволяют вручную выбирать передачи в режиме **D** или **S**. Левый подрулевой лепестковый переключатель используется для понижения передачи, а правый — для повышения.

Для переключения передачи потяните лепестковый переключатель.

Для выхода из режима ручного управления переключением передач потяните и удерживайте правый лепестковый переключатель около одной секунды для возврата в ранее выбранный автоматический режим **D** или **S**.

Примечание: Лепестковые переключатели передач можно включить или выключить и настроить для использования в режиме **S only** (Только в спортивном режиме) или **D and S** (Передний ход и спортивный режим) в меню **Vehicle Set-up** (Настройки автомобиля). См. **59, ЩИТОК ПРИБОРОВ**.



Не держите автомобиль на включенной передаче при работающем двигателе во время стоянки. Если требуется длительная работа двигателя на холостом ходу, выберите положение **N** и включите электрический стояночный тормоз.

РУЧНОЕ ПЕРЕКЛЮЧЕНИЕ ПЕРЕДАЧ

Если выбран режим **D**, водитель может временно управлять переключением передач вручную с помощью подрулевых лепестковых переключателей.

В режиме **D** временный ручной режим переключения сохраняется во время разгона, торможения, выполнения поворота или переключения с помощью подрулевых лепестковых переключателей.

Если требуется продолжить использование временного ручного режима переключения (с помощью подрулевых лепестковых переключателей), выберите режим **S**. Временный ручной режим автоматически отключается в случае превышения допустимых оборотов двигателя во избежание повреждения коробки передач и/или двигателя.

Все переключения передач в ручном режиме отображаются на индикаторе переключения передач. См. **73, ПЕРЕКЛЮЧЕНИЕ ПЕРЕДАЧ (ЗЕЛЕНЬ)**.



Если переключить коробку передач в постоянный ручной режим (т.е. переключать передачи при помощи подрулевых лепестковых переключателей в режиме **S** и выбрать динамический режим, см. **205, ДИНАМИЧЕСКИЙ РЕЖИМ**), переключение коробки на более высокие передачи будет осуществляться исключительно по команде водителя. Это означает, что коробка передач не переключится автоматически на более высокую передачу даже при достижении максимальных оборотов двигателя.

СИСТЕМА УПРАВЛЕНИЯ ДВИЖЕНИЕМ ПОД УКЛОН

Если включить систему управления движением под уклон (HDC) в режиме Drive (**D**), Sport (**S**) или ручного выбора передач (CommandShift™), для обеспечения максимального торможения двигателем выбирается и поддерживается низшая передача. Если вывести рычаг селектора в положение переднего хода **D** из положения спортивного режима (**S**) или отключить режим CommandShift™, выбранная передача сохраняется до завершения спуска. См. **207, ОРГАНЫ УПРАВЛЕНИЯ HDC**.

ПЕРЕКЛЮЧЕНИЕ ДИАПАЗОНОВ НА НЕПОДВИЖНОМ АВТОМОБИЛЕ

При неподвижном автомобиле и при работающем двигателе выберите нейтральное положение (**N**).

Нажмите кнопку пониженного диапазона **Lo**, затем отпустите ее. Через несколько секунд последует подтверждение изменения диапазона.

ИНДИКАТОРЫ ИЗМЕНЕНИЯ ДИАПАЗОНА

Во время использования повышенного диапазона коробки передач **Hі** индикаторы диапазона не горят.



В **пониженном** диапазоне горит зеленый сигнализатор и световой индикатор статуса в кнопке **Lo** (Пониженный диапазон) на информационной панели.

В процессе переключения световые индикаторы мигают следующим образом.

Переключение диапазона с Hi на Lo:

- Во время переключения световые индикаторы диапазона **Lo** (Пониженный диапазон) мигают, а затем горят постоянно.
- На информационной панели кратковременно отображается сообщение **LOW RANGE SELECTED** (ВЫБРАН ПОНИЖЕННЫЙ ДИАПАЗОН).

Переключение диапазона с Lo на Hi:

- Световые индикаторы пониженного диапазона **Lo** мигают во время переключения.
- По завершении переключения световые индикаторы пониженного диапазона **Lo** гаснут.
- На информационной панели кратковременно отображается сообщение **HIGH RANGE SELECTED** (ВЫБРАН ПОВЫШЕННЫЙ ДИАПАЗОН).

ИЗМЕНЕНИЕ ДИАПАЗОНА ВО ВРЕМЯ ДВИЖЕНИЯ

Рекомендуется выполнять переключение диапазона на неподвижном автомобиле. Водители с большим опытом поездок по бездорожью могут переключать диапазоны с пониженного **Lo** на повышенный **Hi** на ходу, как описано ниже.

Примечание: Переключение с **Hi** (Повышенный диапазон) на **Lo** (Пониженный диапазон) диапазон можно выполнять только на неподвижном автомобиле.

ПЕРЕКЛЮЧЕНИЕ С ПОНИЖЕННОГО ДИАПАЗОНА НА ПОВЫШЕННЫЙ

При движении со скоростью не более 60 км/ч (38 миль/ч) выберите нейтральное положение (**N**). Нажмите и отпустите кнопку пониженного диапазона **Lo**, чтобы выбрать повышенный диапазон **Hi**.

Примечание: Если кнопку **Lo** нажать до выбора **N**, на информационной панели появится сообщение **SELECT NEUTRAL FOR RANGE CHANGE** (ВКЛЮЧИТЕ НЕЙТРАЛЬ, ЧТОБЫ ИЗМЕНИТЬ ДИАПАЗОН).

Статус процесса изменения диапазона отображается на информационной панели.

По завершении переведите коробку передач в режим **D**.

АВАРИЙНЫЙ РЕЖИМ ДВИЖЕНИЯ

Примечание: Водитель должен учитывать, что мощность автомобиля будет ограничена. Подрулевые лепестковые переключатели будут отключены. В подобных случаях при первой возможности обратитесь за помощью к квалифицированным специалистам.

При возникновении механической или электрической неисправности функции коробки передач будут ограничены. Селектор по-прежнему можно устанавливать в положения **P**, **R**, **N**, **D** и **S**, чтобы доехать до безопасного места.

При возникновении некоторых неисправностей селектор блокируется в одном положении до выключения зажигания. Если индикатор выбранной передачи мигает, это указывает на невозможность выполнения запроса водителя. Снова установите селектор в положение **N** и повторите попытку.

Если включить выбранную передачу по-прежнему не удастся, обратитесь к дилеру/в авторизованную мастерскую.