

ВАЖНАЯ ИНФОРМАЦИЯ



Не держите ногу на педали тормоза во время движения автомобиля.



Не допускайте движения автомобиля накатом с выключенным двигателем. Двигатель должен работать для обеспечения эффективной работы усилителя тормозов. Тормоза сохраняют работоспособность и при выключенном двигателе, но нажатие на педаль тормоза потребует значительно большего усилия.



Если загорелся красный сигнализатор тормозной системы, как можно быстрее остановите автомобиль, соблюдая меры предосторожности, и обратитесь за квалифицированной помощью.



Не размещайте под педалью тормоза коврики, не разрешенные компанией, а также любые предметы, которые могут помешать движению педали. Это приведет к ограничению хода педали и снижению эффективности тормозов.

Сильный дождь или водные препятствия могут негативно сказаться на эффективности тормозов. В таких условиях для просушки тормозов рекомендуется прерывисто нажимать на педаль тормоза с небольшим усилием.

КРУТЫЕ СКЛОНЫ

Если автомобиль стоит неподвижно на крутом и скользком склоне, он может начать движение даже при задействованных тормозах. Это происходит потому, что когда колеса автомобиля скользят юзом, из-за отсутствия вращения колес система ABS не способна определить движение автомобиля.

Чтобы противостоять этому, кратковременно отпустите педаль тормоза, чтобы колеса начали вращаться. Затем снова нажмите педаль тормоза, чтобы позволить ABS восстановить контроль.

СИСТЕМА ПОМОЩИ ПРИ ЭКСТРЕННОМ ТОРМОЖЕНИИ (EBA)

Если водитель резко нажимает педаль тормоза, система EBA автоматически увеличивает тормозное усилие до максимума, чтобы обеспечить максимально быструю остановку автомобиля. Если водитель нажимает педаль тормоза медленно, но условия движения заставляют антиблокировочную систему (ABS) воздействовать на передние колеса, система EBA увеличивает тормозное усилие, чтобы система ABS начала действовать на задние колеса.

Система EBA прекращает работу, как только отпускается педаль тормоза.

На неисправность в системе ЕВА указывает постоянное включение сигнализатора янтарного цвета и появление соответствующего предупреждения. См. **62, ТОРМОЗНАЯ СИСТЕМА (ЯНТАРНЫЙ)**. Ведите автомобиль с осторожностью, избегая резкого торможения, и обратитесь за квалифицированной помощью.

ЭЛЕКТРОННАЯ СИСТЕМА РАСПРЕДЕЛЕНИЯ ТОРМОЗНЫХ УСИЛИЙ (ЕВД)

Система EBD управляет распределением тормозных усилий, действующих на передние и задние колеса, обеспечивая максимальную эффективность торможения.

Если автомобиль не загружен (например, в автомобиле только водитель), система EBD снижает тормозное усилие, действующее на задние колеса. Если автомобиль сильно загружен, система EBD увеличивает тормозное усилие, прилагаемое к задним колесам.

На неисправность в системе EBD указывает постоянное включение сигнализатора тормозной системы красного цвета и появление соответствующего предупреждения. См. **61, ТОРМОЗНАЯ СИСТЕМА (КРАСНЫЙ)**. Осторожно остановите автомобиль в безопасном месте и обратитесь за квалифицированной помощью.

ЭЛЕКТРИЧЕСКИЙ СТОЯНОЧНЫЙ ТОРМОЗ (ЕРВ)



Не полагайтесь на то, что электрический стояночный тормоз (ЕРВ) удержит автомобиль на месте, если горит сигнализатор тормозной системы или мигает сигнализатор ЕРВ. Немедленно обратитесь к квалифицированным специалистам.

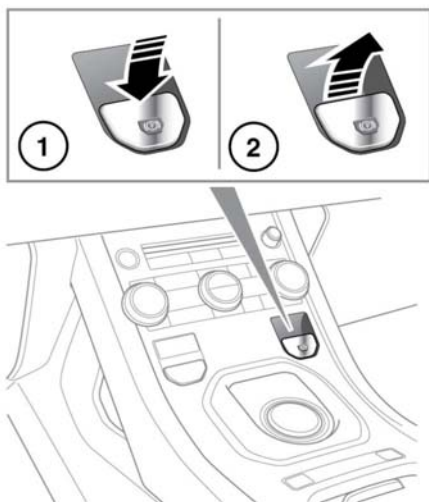


Система ЕРВ действует на задние колеса. Поэтому надежность парковки зависит от твердости и устойчивости поверхности, на которой стоят задние колеса.



Если задние колеса были погружены в жидкую грязь или воду, не полагайтесь на эффективную работу ЕРВ.

Примечание: После вождения в сложных внедорожных условиях (таких как болотистая местность, глубокая грязь и т. п.) требуется дополнительное обслуживание и регулировка ЕРВ. Для получения дополнительной информации обращайтесь к дилеру/в авторизованную мастерскую.



E153174

1. Включив зажигание, нажмите на педаль тормоза, затем нажмите и отпустите переключатель EPB. EPB будет выключен.
2. На неподвижном автомобиле потяните вверх и отпустите переключатель EPB. EPB будет включен. При этом загорится сигнализатор стояночного тормоза, указывая на то, что стояночный тормоз включен. См. **61, СТОЯНОЧНЫЙ ТОРМОЗ (КРАСНЫЙ)**.

Если система обнаруживает неисправность во время работы EPB, мигает красный сигнализатор стояночного тормоза, и на информационной панели появляется предупреждение.

Если система выявляет неисправность EPB, загорается янтарный сигнализатор и на информационной панели появляется предупреждающее сообщение. См. **62, ТОРМОЗНАЯ СИСТЕМА (ЯНТАРНЫЙ)**.

Примечание: Красный сигнализатор стояночного тормоза горит не менее десяти секунд после выключения зажигания.

Если включить EPB, когда автомобиль движется со скоростью менее 3 км/ч (2 миль/ч), автомобиль резко остановится. Стоп-сигналы не загорятся.



Движение с включенным стояночным тормозом или многократное использование стояночного тормоза для замедления автомобиля может привести к значительным повреждениям тормозной системы.

Если в аварийной ситуации при движении автомобиля со скоростью более 3 км/ч (2 миль/ч) потянуть вверх переключатель EPB и удерживать его в таком положении, автомобиль будет постепенно замедляться. При этом загорается сигнализатор тормозной системы, подается звуковой сигнал, и на информационной панели появляется предупреждающее сообщение. Загорятся стоп-сигналы. См. **61, ТОРМОЗНАЯ СИСТЕМА (КРАСНЫЙ)**.

Примечание: Автоматическое выключение EPB возможно только в том случае, если дверь водителя полностью закрыта, а ремень безопасности водителя пристегнут.

Для задержки автоматического отключения поддержите переключатель EPB во включенном положении и отпустите в нужный момент. Система EPB постепенно разблокируется, помогая плавно тронуться с места.

Для автомобилей с автоматической коробкой передач

EPB включается автоматически при выборе положения парковки (**P**).

Если автомобиль неподвижен, а EPB включен и АКПП находится в положении **D** (Передний ход) или **R** (Задний ход), при нажатии на педаль акселератора EPB отключается и дает автомобилю тронуться.

***Примечание:** В начале поездки время отключения EPB может увеличиться при переключении из положения **P** или нейтралы (**N**). Это обусловлено тем, что в этом случае на включение требуемой передачи необходимо несколько больше времени.*

При переключении селектора из положения **P** при включенном EPB, система EPB будет выключена автоматически для обеспечения плавного начала движения.

Автомобили с механической коробкой передач

EPB включится автоматически при выключении зажигания и уменьшении скорости движения ниже 3 км/ч (2 миль/ч).

Чтобы не допустить автоматического включения, остановите автомобиль, нажмите и удерживайте переключатель EPB в выключенном положении. В течение пяти секунд выключите зажигание и удерживайте переключатель EPB еще две секунды.

Если на неподвижном автомобиле со включенным зажиганием включить EPB, то нажатие на педаль акселератора или на педаль сцепления для включения передачи вызывает автоматическое выключение EPB и позволяет начать движение.

***Примечание:** Автоматическое отключение может производиться только на первой, второй и задней передачах.*