

ЗАПУСК ДВИГАТЕЛЯ



Не запускайте двигатель и не оставляйте его работающим, если автомобиль находится в замкнутом пространстве. Выхлопные газы токсичны и при вдыхании могут привести к потере сознания и гибели.



Если двигатель не удастся запустить, не продолжайте попытки запуска, поскольку это приведет к разрядке аккумуляторной батареи. Кроме того, это может привести к повреждению каталитического нейтрализатора из-за прохождения несгоревшего топлива через выхлопную систему.

Примечание: Электронный ключ не будет обнаружен, если он находится внутри какого-либо металлического предмета или экранирован каким-либо устройством, оснащенным жидкокристаллическим дисплеем с подсветкой, например, смартфоном, ноутбуком (в том числе когда он находится в сумке для ноутбука), игровой консолью и т. д. Держите электронный ключ вдали от этих предметов при попытке доступа без ключа или запуска без ключа.

Чтобы запустить двигатель:

1. Убедитесь, что в автомобиле находится действующий электронный ключ.
2. Убедитесь, что селектор передач находится в положении стоянки (P) или в нейтральном положении (N).
3. Автоматическая коробка передач: полностью нажмите педаль тормоза.

Механическая коробка передач: полностью нажмите педаль сцепления.

4. Нажмите и отпустите кнопку **START/STOP** (СТАРТ/СТОП). См. 408, ОРГАНЫ УПРАВЛЕНИЯ.

Примечание: В холодное время года задержка перед запуском дизельного двигателя увеличивается, так как увеличивается время работы свечей предпускового подогрева. Во время этой задержки продолжайте удерживать педаль тормоза нажатой.


Когда двигатель заработает, педаль тормоза можно отпустить, если это безопасно.

ВЫКЛЮЧЕНИЕ ДВИГАТЕЛЯ

Во время стоянки автомобиля:

1. Убедитесь, что на автомобиле с АКПП выбрано положение парковки (P), а на автомобиле с МКПП включена нейтраль. Установите автомобиль на стояночный тормоз.
2. Нажмите и отпустите кнопку **START/STOP** (СТАРТ/СТОП).


Во время движения автомобиля:

-  Не рекомендуется выключать двигатель на ходу. Однако если возникает ситуация, когда требуется срочно выключить двигатель, выполните следующее:
 1. Нажмите и удерживайте кнопку **START/STOP** (СТАРТ/СТОП) более 2 секунд, или

- Или дважды нажмите кнопку **START/STOP** (СТАРТ/СТОП) в течение 3 секунд. В обоих случаях на информационной панели появляется сообщение **Engine Stop Button Pressed** (Нажата кнопка выключения двигателя).

ВКЛЮЧЕНИЕ ЗАЖИГАНИЯ

Чтобы включить зажигание без запуска двигателя:

- В автомобиле должен находиться действующий электронный ключ.
 - На автомобилях с автоматической коробкой передач — убедитесь, что педаль тормоза НЕ нажата.
 - На автомобилях с механической коробкой передач — убедитесь, что педаль сцепления НЕ нажата.
- Нажмите и удерживайте кнопку **START/STOP** (СТАРТ/СТОП) до включения сигнализаторов на щитке приборов. См. **408, ОРГАНЫ УПРАВЛЕНИЯ**.
- Отпустите кнопку **START/STOP** (СТАРТ/СТОП).
 -  Если педаль тормоза (на автомобилях с автоматической коробкой передач) или педаль сцепления (на автомобилях с механической коробкой передач) нажата во время нажатия кнопки **START/STOP** (СТАРТ/СТОП), запустится двигатель.

ЗАПУСК ДВИГАТЕЛЯ ВО ВРЕМЯ ДВИЖЕНИЯ НАКАТОМ

*Примечание: Кнопка **START/STOP** (СТАРТ/СТОП) будет неактивна в течение 2 секунд после выключения двигателя.*

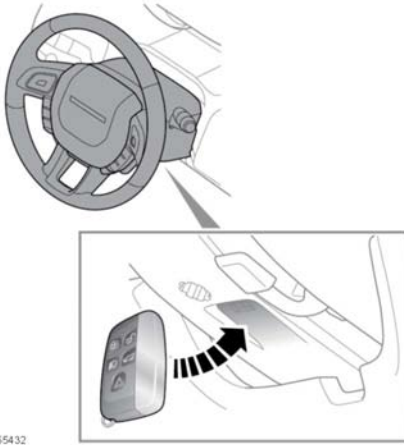
Для запуска двигателя во время движения накатом переведите селектор коробки передач в положение **N** (Нейтраль) и нажмите кнопку **START/STOP** (СТАРТ/СТОП).

РЕЗЕРВНАЯ ПРОЦЕДУРА ЗАПУСКА БЕЗ КЛЮЧА

Если дверь автомобиля была открыта резервным механическим ключом, или если автомобиль не обнаруживает электронный ключ, необходимо использовать резервную процедуру запуска без ключа, чтобы выключить сигнализацию и запустить двигатель.

Резервную процедуру запуска без ключа можно использовать только при появлении на информационной панели одного из следующих сообщений:

Smart Key Not Recognised
(Электронный ключ не найден),
Reposition or Place As Shown
(Переместите или расположите, как показано) и **Press Start Button**
(Нажмите кнопку "Старт").



1. Плотно приложите электронный ключ к нижней поверхности кожуха рулевой колонки кнопками вниз.
Примечание: Чтобы было проще приложить электронный ключ, на боковой поверхности рулевой колонки сделано углубление.
2. Автоматическая коробка передач: полностью нажмите педаль тормоза.
Механическая коробка передач: полностью нажмите педаль сцепления.
3. Нажмите и отпустите кнопку **START/STOP** (СТАРТ/СТОП).

Когда двигатель заработает, педаль можно отпустить, если это безопасно.

Если электронный ключ не обнаруживается, или двигатель не удается запустить, обратитесь к дилеру/в авторизованную мастерскую компании.