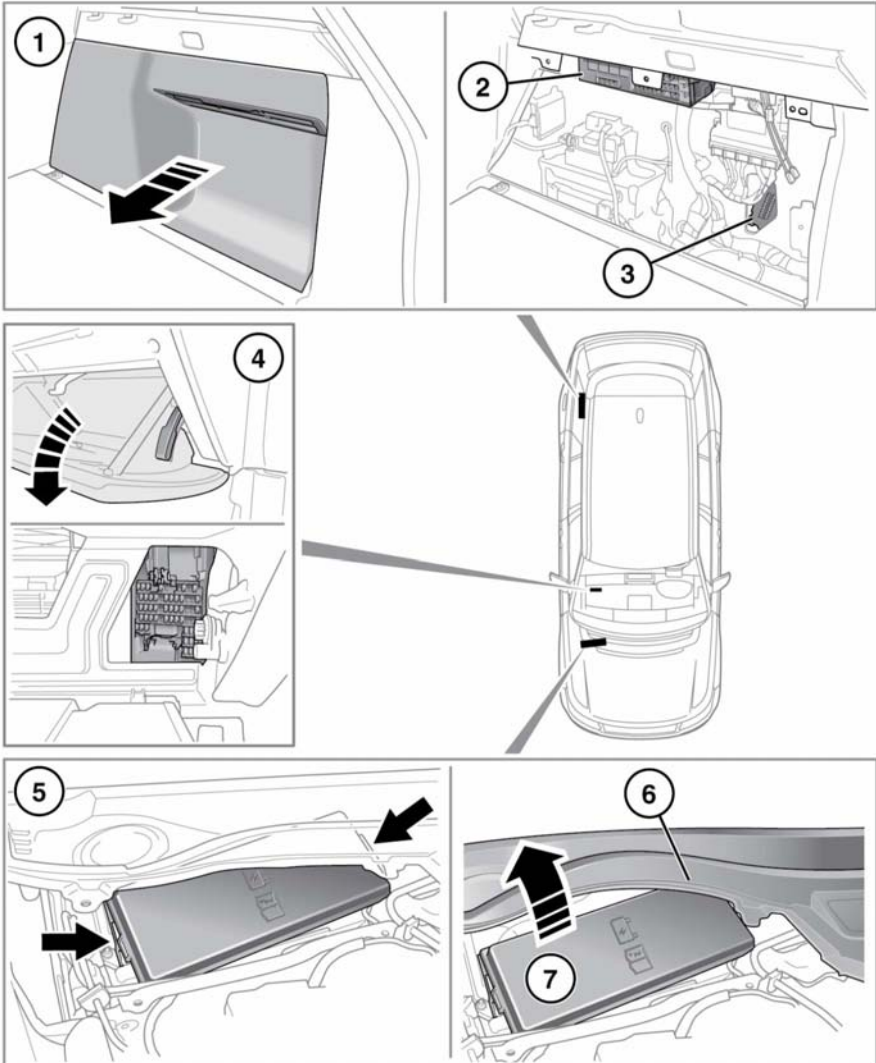



РАСПОЛОЖЕНИЕ БЛОКОВ ПРЕДОХРАНИТЕЛЕЙ



E149369

 Не допускайте попадания влаги в открытый блок предохранителей и устанавливайте съемную панель на место при первой возможности.

1. Для получения доступа к блокам предохранителей в багажном отделении откройте дверь багажного отделения. См. **12, ОТКРЫВАНИЕ И ЗАКРЫВАНИЕ ДВЕРИ БАГАЖНОГО ОТДЕЛЕНИЯ.**

Снимите панель доступа, взяв ее двумя руками за верхнюю часть и уверенно потянув. В табличке на задней стенке панели доступа показаны защищаемые цепи и расположение предохранителей.

- При установке съемной панели на место, прежде чем нажимать на панель, убедитесь, что 3 крепежных/направляющих штифта вошли в соответствующие отверстия, чтобы панель встала на место.

2. Верхний блок предохранителей в багажном отделении.

3. Нижний блок предохранителей в багажном отделении.


4. Для получения доступа к блоку предохранителей в салоне откройте перчаточный ящик. См. **113, ОТСЕКИ ДЛЯ ХРАНЕНИЯ.** Нажмите на верхние части опорных стоек с каждого конца и опустите перчаточный ящик в нишу для ног. На ярлыке в задней части перчаточного ящика указаны предохраняемые электрические цепи и местоположение предохранителей.


5. Для получения доступа к блоку предохранителей в моторном отсеке снимите крышку моторного отсека. См. **281, КРЫШКИ ПОД КАПОТОМ - СНЯТИЕ.** Отсоедините зажимы с каждого конца крышки блока предохранителей.

6. Слегка приподнимите сетку от листьев, чтобы обеспечить возможность снятия крышки блока предохранителей.

7. Снимите крышку блока предохранителей. На ярлыке с внутренней стороны крышки указаны предохраняемые электрические цепи и местоположение предохранителей.

ЗАМЕНА ПРЕДОХРАНИТЕЛЯ

 При замене устанавливайте одобренные Land Rover предохранители того же типа и номинала, что и заменяемые, или предохранители с совпадающими характеристиками. Использование неподходящего предохранителя может привести к повреждению системы электрооборудования автомобиля, что, в свою очередь, может вызвать пожар.

 Если после замены новый предохранитель перегорает, следует проверить систему у дилера/в авторизованной мастерской компании.

Примечание: Land Rover рекомендует, чтобы замену реле выполняли только квалифицированные специалисты.

Перед заменой предохранителя всегда выключайте зажигание и соответствующую электрическую цепь.

БЛОК ПРЕДОХРАНИТЕЛЕЙ В МОТОРНОМ ОТСЕКЕ

| Цвет предохранителя | Номинал (ампер) | Цвет предохранителя | Защищаемые цепи |
|---------------------|-----------------|---------------------|---|
| 1 | 25 | Белый | Система управления двигателем. |
| 2 | 15 | Синий | Система управления двигателем. |
| 3 | 20 | Желтый | Кислородные датчики (только для бензиновых двигателей). |
| 4 | 10 | Красный | Вентиляторы охлаждения (только для бензиновых двигателей). |
| 5 | - | - | - |
| 6 | 10 | Красный | Система управления двигателем. Активные опоры двигателя (только для дизельных двигателей). |
| 7 | 15 | Синий | Система управления двигателем (только для дизельных двигателей). |
| | 10 | Красный | Система управления двигателем (только для бензиновых двигателей). |
| 8 | 5 | Желто-коричневый | Цифровой контроль герметичности топливного бака (DMTL) (только для бензиновых двигателей). |
| | 15 | Синий | Вентилятор системы охлаждения. Активная вентиляционная решетка (только дизельных двигателей). |

Предохранители

| Цвет предохранителя | Номинал (ампер) | Цвет предохранителя | Защищаемые цепи |
|---------------------|-----------------|---------------------|--|
| 9 | 5 | Желто-коричневый | Система управления двигателем. (только для бензиновых двигателей). |
| | 15 | Синий | Кислородные датчики. Блоки управления свечами накаливания. (только для дизельных двигателей). |
| 10 | 20 | Желтый | Кислородные датчики (только для бензиновых двигателей). |
| 11 | 20 | Желтый | Кислородные датчики (только для бензиновых двигателей). |
| 12 | 5 | Желто-коричневый | Адаптивный круиз-контроль (ACC). Система динамической стабилизации кузова при движении в повороте (ACE). |
| 13 | 10 | Красный | Выпускной клапан (только для бензиновых двигателей). |
| 14 | 5 | Желто-коричневый | Система управления двигателем (только для бензиновых двигателей). |
| 15 | 30 | Зеленый | Интеллектуальная система "стоп-старт". |
| 16 | 5 | Желто-коричневый | Рулевое управление с электроусилителем (EPAS). |
| 17 | 15 | Синий | Система динамической стабилизации кузова при движении в повороте (ACE). |
| 18 | 5 | Желто-коричневый | Антиблокировочная система тормозов (ABS). |
| 19 | 15 | Синий | Охладитель наддувочного воздуха (только для двигателей с наддувом). |
| 20 | 5 | Желто-коричневый | Система управления двигателем. (только для бензиновых двигателей). |

| Цвет предохранителя | Номинал (ампер) | Цвет предохранителя | Защищаемые цепи |
|---------------------|-----------------|---------------------|---|
| 21 | 30 | Зеленый | Омыватель фар. |
| 22 | - | - | - |
| 23 | - | - | - |
| 24 | 15 | Синий | Звуковые сигналы. |
| 25 | 30 | Зеленый | Задние сиденья. |
| 26 | - | - | - |
| 27 | - | - | - |
| 28 | 10 | Красный | Обогрев жиклеров омывателя. |
| 29 | 5 | Желто-коричневый | Счетчик стоимости проезда (только для Сингапура). |
| 30 | 15 | Синий | Коробка передач. Система Terrain Response. |

БЛОК ПРЕДОХРАНИТЕЛЕЙ В САЛОНЕ

| Цвет предохранителя | Номинал (ампер) | Цвет предохранителя | Защищаемые цепи |
|---------------------|-----------------|---------------------|--|
| 1 | 5 | Желто-коричневый | Приемник радиосигналов. Система контроля давления в шинах (TPMS). Вспомогательный отопитель. Передняя потолочная консоль. |
| 2 | - | - | - |
| 3 | 15 | Синий | Передние противотуманные фары. |
| 4 | - | - | - |
| 5 | 5 | Желто-коричневый | Модуль фаркопа. |
| 6 | 5 | Желто-коричневый | Реле зажигания. |
| 7 | 20 | Желтый | Люк крыши. Солнцезащитная шторка |
| 8 | 10 | Красный | Информационная панель. |
| 9 | 5 | Желто-коричневый | Электрический стояночный тормоз (EPB). |
| 10 | 5 | Желто-коричневый | Передние активные ремни безопасности. |
| 11 | 10 | Красный | Фонарь заднего хода прицепа. |
| 12 | - | - | - |
| 13 | - | - | - |
| 14 | 5 | Желто-коричневый | Датчик тормоза. |
| 15 | 30 | Зеленый | Обогрев заднего стекла. Радиочастотный фильтр. |
| 16 | 10 | Красный | Мини-холодильник вещевого ящика. |
| 17 | 5 | Желто-коричневый | Блок системы доступа и запуска двигателя без ключа (KVM). |
| 18 | - | - | - |
| 19 | 5 | Желто-коричневый | Блок управления двигателем (ECM). |

| Цвет предохранителя | Номинал (ампер) | Цвет предохранителя | Защищаемые цепи |
|---------------------|-----------------|---------------------|---|
| 20 | 10 | Красный | Подогрев рулевого колеса. |
| 21 | 10 | Красный | Передняя потолочная консоль. Управление климат-контролем сидений. |
| 22 | 5 | Желто-коричневый | Поворотный селектор коробки передач. Блок управления автоматической коробкой передач. Раздаточная коробка. Задний дифференциал. Переключатель системы Terrain Response. |
| 23 | 5 | Желто-коричневый | Освещение салона. |
| 24 | - | - | - |
| 25 | - | - | - |
| 26 | - | - | - |
| 27 | 10 | Красный | Габаритные фонари прицепа. |
| 28 | 20 | Желтый | Люк крыши. Шторка. |
| 29 | - | - | - |
| 30 | - | - | - |
| 31 | 5 | Желто-коричневый | Датчик дождя. Датчик внешнего освещения. |
| 32 | 25 | Белый | Дверь водителя. |
| 33 | 20 | Желтый | Сиденья с двухзонным климат-контролем. |
| 34 | 10 | Красный | Привод открывания лючка топливноналивной горловины. |
| 35 | - | - | - |
| 36 | 5 | Желто-коричневый | Сирена с автономным питанием. |
| 37 | 20 | Желтый | Блок системы доступа и запуска двигателя без ключа (KVM). |
| 38 | 15 | Синий | Омыватель ветрового стекла. |
| 39 | 25 | Белый | Задняя левая дверь. |

Предохранители

| Цвет предохранителя | Номинал (ампер) | Цвет предохранителя | Защищаемые цепи |
|---------------------|-----------------|---------------------|--|
| 40 | 5 | Желто-коричневый | Сенсорный экран. Блок переключателей двери водителя. Органы управления микроклиматом задних сидений. |
| 41 | 5 | Желто-коричневый | Модуль шлюза. |
| 42 | 30 | Зеленый | Электропривод сиденья водителя. |
| 43 | 15 | Синий | Омыватель заднего стекла. |
| 44 | 25 | Белый | Задняя правая дверь. |
| 45 | 30 | Зеленый | Электропривод сиденья пассажира. |
| 46 | 30 | Зеленый | Электропривод сиденья водителя. |
| 47 | 10 | Красный | Электропривод сиденья пассажира. |
| 48 | 5 | Желто-коричневый | Фаркоп с электроприводом. |
| 49 | 5 | Желто-коричневый | Адаптивная система переднего освещения (правый узел). |
| 50 | 5 | Желто-коричневый | Адаптивная система переднего освещения (левый узел). |
| 51 | 5 | Желто-коричневый | Переключатели на рулевом колесе. |
| 52 | 20 | Желтый | Гнездо питания дополнительного оборудования-вещевой ящик. |
| 53 | 15 | Синий | Гнездо питания дополнительного оборудования-багажное отделение. |
| 54 | 15 | Синий | Гнездо питания дополнительного оборудования-заднее (правое). |

| Цвет предохранителя | Номинал (ампер) | Цвет предохранителя | Защищаемые цепи |
|---------------------|-----------------|---------------------|--|
| 55 | 20 | Желтый | Гнездо питания дополнительного оборудования-заднее (левое). |
| 56 | 10 | Красный | Система пассивной безопасности (SRS). |
| 57 | 10 | Красный | Фонарь подсветки перчаточного ящика. Плафоны передней потолочной консоли. Датчик запотевания ветрового стекла. |
| 58 | 25 | Белый | Дверь пассажира. |
| 59 | - | - | - |
| 60 | 5 | Желто-коричневый | Блок определения присутствия на сиденье. |
| 61 | 5 | Желто-коричневый | Антенный блок иммобилайзера. |
| 62 | 10 | Красный | Блок управления микроклиматом. |
| 63 | 20 | Желтый | Передний прикуриватель. |
| 64 | - | - | - |
| 65 | - | - | - |
| 66 | 5 | Желто-коричневый | Диагностический разъем. |
| 67 | - | - | - |
| 68 | - | - | - |
| 69 | - | - | - |

БЛОК ПРЕДОХРАНИТЕЛЕЙ В БАГАЖНОМ ОТДЕЛЕНИИ

БЛОК ПРЕДОХРАНИТЕЛЕЙ (верхний)

| Цвет предохранителя | Номинал (ампер) | Цвет предохранителя | Защищаемые цепи |
|---------------------|-----------------|---------------------|--|
| 1 | - | - | - |
| 2 | 25 | Белый | Переднее сиденье с подогревом. Переднее сиденье с климат-контролем. |
| 3 | 25 | Белый | Заднее сиденье с подогревом. Заднее сиденье с климат-контролем. |
| 4 | 15 | Синий | Заднее сиденье с подогревом. Гнездо фонаря. |
| 5 | 15 | Синий | Головное устройство аудиосистемы. |
| 6 | 15 | Синий | Панель входов и выходов аудио- и видеосистемы. |
| 7 | - | - | - |
| 8 | - | - | - |
| 9 | - | - | - |
| 10 | - | - | - |
| 11 | - | - | - |
| 12 | - | - | - |
| 13 | - | - | - |
| 14 | - | - | - |
| 15 | 15 | Синий | Передняя и задняя интегрированные панели управления. |
| 16 | 20 | Желтый | Дополнительный подогреватель, работающий на топливе. |

БЛОК ПРЕДОХРАНИТЕЛЕЙ (нижний)

| Цвет предохранителя | Номинал (ампер) | Цвет предохранителя | Защищаемые цепи |
|---------------------|-----------------|---------------------|--|
| 1 | 15 | Синий | Задняя центральная консоль. |
| 2 | 25 | Белый | Переднее сиденье с подогревом. |
| 3 | 25 | Белый | Заднее сиденье с подогревом. |
| 4 | 15 | Синий | Заднее сиденье. Гнездо фонаря. |
| 5 | 15 | Синий | Прицеп. |
| 6 | 15 | Синий | Топливный насос (только для дизельных двигателей V8). |
| 7 | 5 | Желто-коричневый | Блок управления шасси. |
| 8 | 15 | Синий | Переднее сиденье. |
| 9 | 20 | Желтый | Гнездо питания дополнительного оборудования в багажном отделении. |
| 10 | - | - | - |
| 11 | - | - | - |
| 12 | 20 | Желтый | Гнездо питания дополнительного оборудования на заднем сиденье. |
| 13 | 15 | Синий | Задняя центральная консоль. |
| 14 | 10 | Красный | Фары. Система помощи при парковке. Система контроля "мертвых зон". Зеркало заднего вида. Камера определения дистанции. |
| 15 | 15 | Синий | Передняя интегрированная панель управления. Задняя интегрированная панель управления. Обогрев и вентиляция. |
| 16 | 5 | Желто-коричневый | Адаптивный круиз-контроль (ACC). |
| 17 | 30 | Зеленый | Сиденье переднего пассажира. |

Предохранители

| Цвет предохранителя | Номинал (ампер) | Цвет предохранителя | Защищаемые цепи |
|---------------------|-----------------|---------------------|---|
| 18 | 30 | Зеленый | Двигатель заднего вентилятора обдува. |
| 19 | 30 | Зеленый | Электрический стояночный тормоз (EPB). |
| 20 | 10 | Красный | Блок управления шасси. |
| 21 | 30 | Зеленый | Электрический стояночный тормоз (EPB). |
| 22 | 15 | Синий | Прицеп. |
| 23 | 15 | Синий | Блок управления шасси. |
| 24 | 15 | Синий | Регистратор событий. Система слежения за автомобилем. |
| 25 | 30 | Зеленый | Выдвигающиеся боковые подножки. |
| 26 | 20 | Желтый | Задний стеклоочиститель. |
| 27 | 30 | Зеленый | Заднее сиденье (левое). |
| 28 | 30 | Зеленый | Заднее сиденье (левое). |
| 29 | 30 | Зеленый | Заднее сиденье (правое). |
| 30 | 30 | Зеленый | Заднее сиденье (правое). |