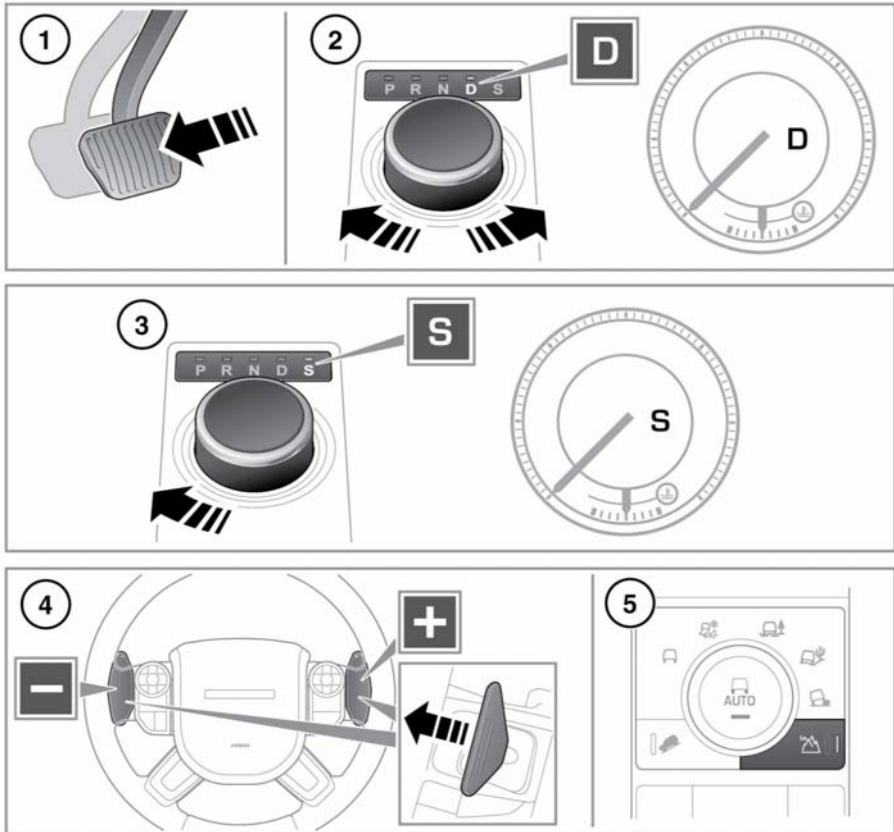


## АВТОМАТИЧЕСКАЯ КОРОБКА ПЕРЕДАЧ



E140336

1. Чтобы выбрать положение Drive (D) (Передний ход) на неподвижном автомобиле, сначала нажмите на педаль тормоза.
2. Поверните поворотный селектор в положение переднего хода D. В таком режиме можно пользоваться лепестковыми переключателями.

**Примечание:** После прекращения использования подрулевых лепестковых переключателей будет восстановлен полностью автоматический режим D управления переключением передач.

Для принудительного возврата в полностью автоматический режим **D** потяните и удерживайте в течение 2 секунд правый подрулевой лепестковый переключатель.

**На приборной панели появится символ D**, а рядом с поворотным селектором загорится соответствующий светодиод.

3. Нажмите на селектор и поверните его в положение **S**, чтобы выбрать спортивный режим.

**На приборной панели появится символ S**, а рядом с поворотным селектором загорится соответствующий светодиод.

4. Ручное переключение передач (CommandShift™) можно использовать, если выбран спортивный режим (**S**). Для выбора передач используйте лепестковые переключатели на рулевом колесе. Потяните левый лепестковый переключатель (-), чтобы понизить передачу, и правый лепестковый переключатель (+), чтобы повысить передачу. Для возврата в полностью автоматический спортивный режим потяните за правый подрулевой лепестковый переключатель и удерживайте его в течение двух секунд. Чтобы вернуться в режим обычного движения, передвиньте рычаг селектора обратно в положение **D**.
5. Нажмите кнопку **Lo** (Пониженный диапазон), чтобы выбрать пониженный диапазон передач.

Пониженный диапазон передач следует использовать только в ситуациях, когда требуется маневрирование на малой скорости, включая более сложные внедорожные условия. Не пытайтесь использовать пониженный диапазон передач для движения по дорогам в нормальных условиях.

При обнаружении автомобилем неисправности в коробке передач на информационной панели появится предупреждающее сообщение, и выбор передач может быть ограничен. Незамедлительно обратитесь за помощью к квалифицированным специалистам.



**Во время стоянки автомобиля необходимо выбрать режим (P) коробки передач и включить стояночный тормоз.**



**Перед выходом из автомобиля установите селектор в положение P и выключите зажигание.**



Не выбирайте положение **P** во время движения автомобиля.



Запрещается переводить коробку передач в положение **R** (Задний ход), когда автомобиль движется вперед.



Запрещается включать передачу переднего хода во время движения автомобиля задним ходом.



Не повышайте частоту вращения двигателя и не допускайте его работы на оборотах выше холостых при выборе **D** или **R**, а также на неподвижном автомобиле с включенной передачей.

❗ Если коробка передач переключена в постоянный ручной режим (т.е. лепестковые переключатели используются для смены передач в спортивном режиме) и выбран динамический режим, переходом на повышающие передачи полностью управляет водитель. Это означает, что коробка передач не перейдет автоматически на повышающую передачу даже при достижении максимальных оборотов двигателя.

❗ Не допускайте стоянки автомобиля в течение длительного времени при включенной передаче и работающем двигателе. Всегда выбирайте положение **P** или **N**, если двигатель работает на холостом ходу в течение продолжительного времени

Перед тем как заглушить двигатель, необходимо перевести селектор в положение **P**. Если при выключении двигателя выбрана любая другая передача, селектор переместится в положение **P** перед его опусканием в центральную консоль.

Если заглушить двигатель в положении **N**, перед переходом в положение **P** система будет ждать 10 минут. Эта временная задержка обеспечивает достаточно времени для прохождения автомобиля через автомобильную мойку.

Если поворотный селектор не переходит в положение **P** при выключении двигателя, необходимо выбрать режим **P** при следующем запуске перед тем, как завести двигатель.

В случае неисправности автомобиля коробка передач автоматически переключается в режим **P**. Это исключает буксировку автомобиля с опорой на все четыре колеса. Поэтому эвакуацию автомобиля должны проводить только квалифицированные специалисты.

Если возникает помеха выдвигению поворотного селектора передач, устраните ее и затем запустите двигатель. Селектор должен подняться обычным образом. Если селектор не поднимается, его можно поворачивать и в утопленном положении, но в этом случае при выключении двигателя не происходит автоматического переключения в положение **P**. Поэтому селектор в положение **P** следует повернуть вручную. При первой возможности обратитесь к дилеру/в авторизованную мастерскую для устранения неисправности.

## РУЧНОЕ ПЕРЕКЛЮЧЕНИЕ ПЕРЕДАЧ

Если выбран режим Drive (**D**), водитель может временно управлять переключением передач вручную с помощью подрулевых лепестковых переключателей.

В режиме переднего хода (D) временный ручной режим переключения сохраняется во время разгона, торможения, выполнения поворота или переключения с помощью подрулевых лепестковых переключателей.

Временный ручной режим отключается в случае превышения допустимых оборотов двигателя во избежание повреждения коробки передач и/или двигателя.

Если требуется длительное использование ручного режима, выберите положение Sport (S) и включите постоянный ручной режим. Постоянный ручной режим отключается в случае превышения допустимых оборотов двигателя во избежание повреждения коробки передач и/или двигателя.

Все переключения передач в ручном режиме отображаются на индикаторе переключения передач. См. **69, ПЕРЕКЛЮЧЕНИЕ ПЕРЕДАЧ (ЗЕЛЕНЬ)**.

### СИСТЕМА УПРАВЛЕНИЯ ДВИЖЕНИЕМ ПОД УКЛОН

Если включить систему управления движением под уклон (HDC) в режиме Drive (D), Sport (S) или ручного выбора передач (CommandShift™), для обеспечения максимального торможения двигателем выбирается и поддерживается низшая передача. Если вывести рычаг селектора в положение переднего хода D из положения спортивного режима (S) или отключить режим CommandShift™, выбранная передача сохраняется до завершения спуска. См. **191, ОРГАНЫ УПРАВЛЕНИЯ HDC**.

### ПЕРЕКЛЮЧЕНИЕ ДИАПАЗОНОВ НА НЕПОДВИЖНОМ АВТОМОБИЛЕ

При неподвижном автомобиле и при работающем двигателе выберите нейтральное положение (N).

Нажмите кнопку пониженного диапазона Lo, затем отпустите ее. Через несколько секунд последует подтверждение изменения диапазона.

### ИНДИКАТОРЫ ИЗМЕНЕНИЯ ДИАПАЗОНА

Во время использования повышенного диапазона коробки передач Hi индикаторы диапазона не горят. См. **69, Пониженный диапазон (Зеленый)**

В процессе переключения световые индикаторы мигают следующим образом.

#### Переключение диапазона с Hi на Lo

- Во время переключения световые индикаторы диапазона Lo (Пониженный диапазон) мигают, а затем горят постоянно.
- На информационной панели кратковременно отображается сообщение **LOW RANGE SELECTED (ВЫБРАН Пониженный диапазон)**.