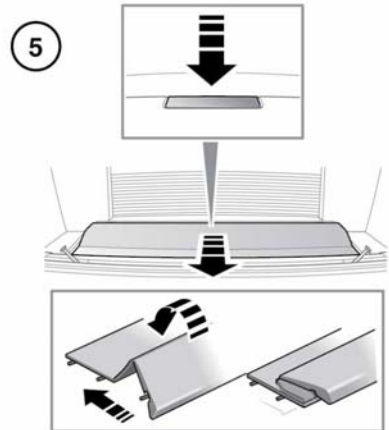
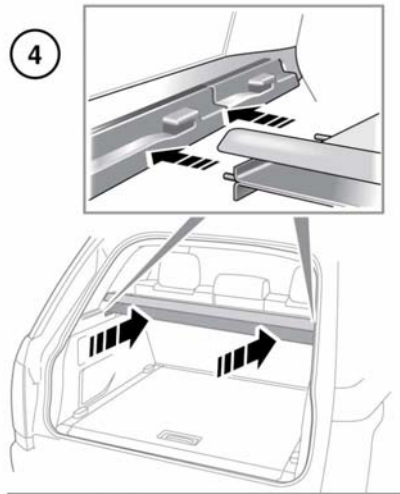
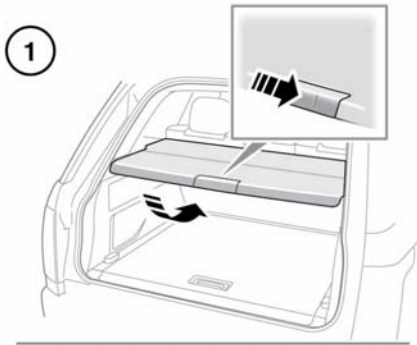


## КРЫШКА БАГАЖНОГО ОТДЕЛЕНИЯ



E150944



**ВНИМАНИЕ!** Медицинское оборудование: в передней и центральной части нижней стороны крышки багажного отделения расположены магниты. Магниты находятся в углублениях, расположенных вдоль центральной оси автомобиля. Магнитное поле может оказывать воздействие на работу кардиостимуляторов, дефибрилляторов и других медицинских устройств. Находясь в автомобиле или используя крышку багажного отделения, старайтесь располагаться так, чтобы между вашим кардиостимулятором или дефибриллятором и крышкой багажного отделения было не менее 15 см.



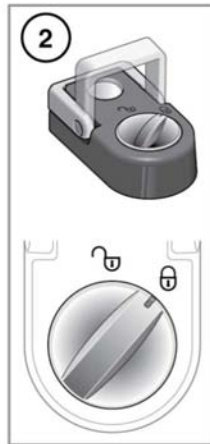
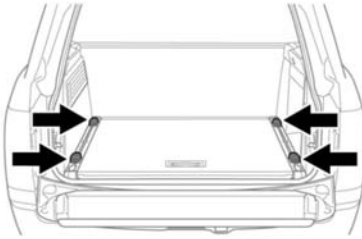
**ВНИМАНИЕ!** Не оставляйте в автомобиле крышку багажного отделения незакрепленной.



**ВНИМАНИЕ!** Не размещайте предметы на крышке багажного отделения. В случае удара или неожиданного маневра незакрепленные предметы могут стать причиной тяжелой травмы или гибели.

1. Чтобы сложить крышку багажного отделения, нажмите вниз и вперед. Затем кончиками пальцев надавите вверх на нижнюю сторону ручки крышки багажного отделения.
2. Сложите крышку багажного отделения вперед.
3. Чтобы снять крышку багажного отделения, потяните всю крышку назад, чтобы отсоединить установочные пальцы. Снимите и храните в безопасном месте.  
*Примечание:* Чтобы снять или установить крышку багажного отделения, сначала необходимо убедиться, что задние сиденья находятся в полностью вертикальном положении.
4. Чтобы установить крышку багажного отделения, расположите ее в нужном положении. Поместите установочные пальцы в пазы и надавите на крышку, чтобы зафиксировать ее в рабочем положении. При необходимости, потяните за внешний край в сторону задней части автомобиля, чтобы закрыть багажное отделение.
5. Чтобы открыть багажное отделение со стороны салона, надавите вниз на дальний край крышки, одновременно перемещая ее в сторону задних сидений. Крышка сложится и обеспечит доступ к багажному отделению.  
*Примечание:* Чтобы получить доступ к предметам, находящимся в багажном отделении, со стороны салона, может потребоваться предварительное снятие подголовников заднего сиденья.

## ТОЧКИ КРЕПЛЕНИЯ БАГАЖА



E142955



**Все предметы, перевозимые в багажном отделении, необходимо надежно закрепить.**

1. В задней части пола багажного отделения находятся 4 проушины, помогающие надежно закрепить крупный багаж.

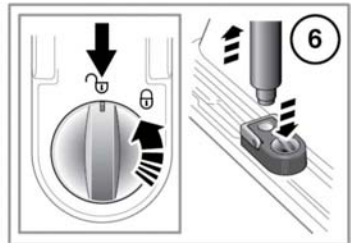
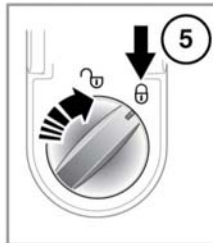
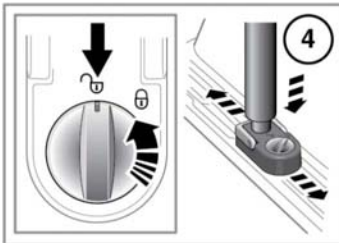
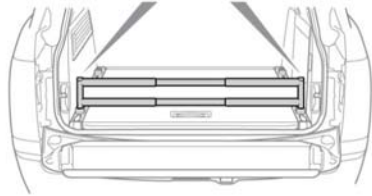
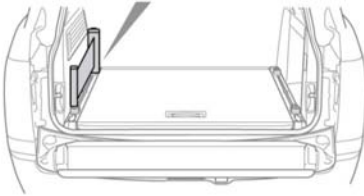
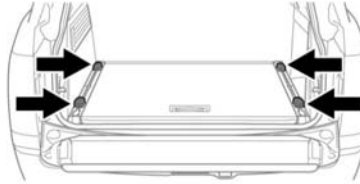
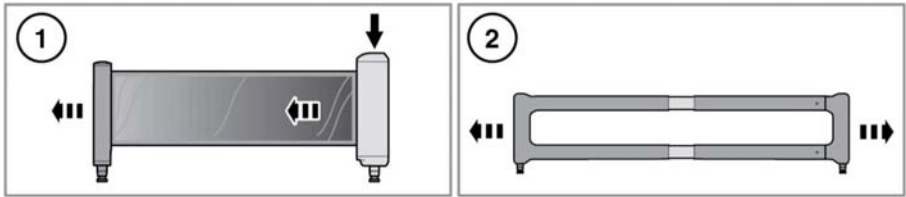
2. Если на автомобиле предусмотрены регулируемые проушины крепления, сначала поверните кнопку блокировки против часовой стрелки для их отпирания. Нажмите кнопку и сдвиньте в необходимом положении по направляющим. Отпустите кнопку, чтобы зафиксировать положение. Слегка сдвиньте проушину крепления до щелчка. Это означает, что она закреплена. Для блокировки поверните кнопку по часовой стрелке.

**Примечание:** Различные средства для крепления багажа можно приобрести у дилера/в авторизованной мастерской компании.

### **ПЕРЕГОРОДКА БАГАЖНОГО ОТСЕКА**

Перегородка багажного отсека позволяет обеспечить надежное размещение багажа в багажном отделении.

Устанавливаемые на пол направляющие создают каналы для крепления, охватывающие всю ширину багажного отделения. В них можно установить гибкую инерционную ленту или жесткую телескопическую перегородку для крепления мягких и жестких предметов любой формы и размера.



E143014

1. Надавите и вытяните инерционную ленту на нужную длину.

**Примечание:** Инерционная лента должна располагаться только вдоль края пола багажного отделения, как показано на рисунке.

2. Отрегулируйте перегородку до нужной длины.
3. Разблокируйте нужный ползунок и присоедините инерционную ленту/перегородку.
4. Когда проушина находится в незафиксированном положении, нажмите на кнопку и установите ее в требуемое положение на багажном рейлинге.
5. Зафиксируйте ползунок в требуемом положении.
6. Чтобы извлечь инерционную ленту/перегородку из отверстия ползунка, разблокируйте ползунок, надавите на кнопку блокировки/разблокировки и извлеките инерционную ленту/разделитель.