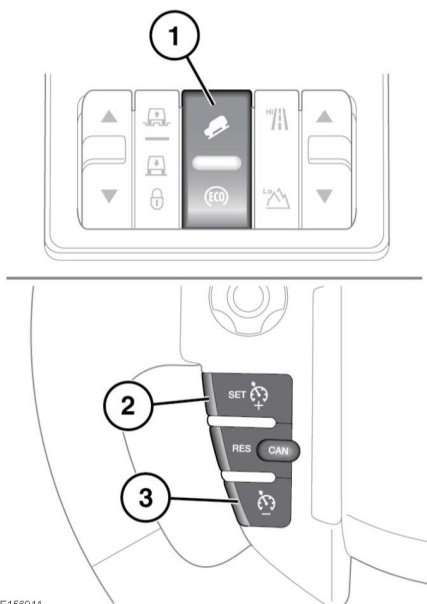


Система управления движением под уклон (HDC)

ОРГАНЫ УПРАВЛЕНИЯ HDC



E159911

Система управления движением под уклон (HDC) позволяет ограничить скорость автомобиля до заданного значения при движении вниз по склону.

⚠ Не пытайтесь спускаться по крутому уклону, если система HDC не работает или отображаются предупреждающие сообщения.

1. Включение/выключение системы HDC.
Систему HDC можно включить на скорости ниже 80 км/ч (50 миль/ч), при этом данная система работает только на скорости менее 50 км/ч (31 миль/ч).

Систему HDC можно использовать в режимах **(D)**, **(R)** или на **первой** передаче CommandShift в верхнем диапазоне и в режимах **(D)**, **(R)** и на любой передаче CommandShift в нижнем диапазоне. Когда коробка передач переведена в режим **D**, автоматически выбирается наиболее подходящая передача.

Примечание: Система HDC автоматически включается некоторыми специальными программами системы Terrain Response.

Если критерии срабатывания системы не соблюдаются, начинает мигать контрольная лампа системы HDC, указывая на то, что система включена, но не действует. См. **63, СИСТЕМА УПРАВЛЕНИЯ ДВИЖЕНИЕМ ПОД УКЛОМ (ЗЕЛЕНЬ)**.

Если система HDC будет выключена во время работы, сигнализатор будет мигать и будет выполнено плавное отключение — это позволяет автомобилю набирать скорость постепенно.

Если HDC уже включена и скорость автомобиля превышает 50 км/ч (31 миль/ч), работа HDC приостанавливается. Индикатор HDC начинает мигать, и на информационной панели появляется сообщение.

Если скорость автомобиля превышает 80 км/ч (50 миль/ч), система HDC отключается, и индикатор HDC гаснет.

Если нажать педаль тормоза во время работы HDC, на педали можно почувствовать пульсацию. При отпускании педали тормоза работа HDC возобновляется.

Примечание: Система HDC автоматически отключается, если выключить зажигание более чем на 6 часов.

2. Увеличение скорости спуска.

Примечание: Скорость автомобиля увеличивается только на таком уклоне, чей наклон достаточен для увеличения кинетического момента автомобиля. Следовательно, нажатие кнопки + на пологом уклоне необязательно приведет к увеличению скорости автомобиля. Для увеличения скорости до максимальной величины, предусмотренной для каждой передачи, можно также использовать педаль акселератора.

3. Уменьшение скорости спуска.
Каждая передача имеет заданную минимальную скорость.

Если в системе HDC обнаруживается неисправность, на информационной панели отображается сообщение **HDC FAULT SYSTEM NOT AVAILABLE** (НЕИСПРАВНОСТЬ HDC, СИСТЕМА НЕДОСТУПНА), и действие системы HDC постепенно прекращается.

Если неисправность обнаруживается во время работы системы HDC, ее действие прекращается постепенно. При первой возможности обратитесь к дилеру/в авторизованную мастерскую.

ФУНКЦИЯ ПЛАВНОГО СТАРТА НА НАКЛОННОЙ ПОВЕРХНОСТИ GRADIENT RELEASE CONTROL (GRC)

Если остановить автомобиль на склоне с помощью педали тормоза при активной системе HDC, включается система GRC (кроме случаев работы программы движения по песку Terrain Response). Если водитель отпускает педаль тормоза при подъеме в гору, система GRC автоматически обеспечит задержку и плавное отключение тормоза, чтобы автомобиль мог плавно начать движение. При движении вниз по склону аналогичная блокировка и постепенное отпускание тормозов используются для плавного включения системы HDC.

Система GRC работает при движении вперед и назад, и не требует вмешательства водителя.

ПРЕДУПРЕЖДАЮЩИЕ СООБЩЕНИЯ



Не пытайтесь спускаться по крутому уклону, если система HDC не работает или отображаются предупреждающие сообщения.

ТЕМПЕРАТУРА ТОРМОЗОВ

В сложных условиях система HDC может быть причиной повышения температуры тормозов выше установленных пределов. В этом случае на информационной панели появляется сообщение **HDC TEMPORARILY UNAVAILABLE** (HDC ВРЕМЕННО НЕДОСТУПНА). После этого действие системы HDC постепенно ослабляется, и она становится временно неактивной.

Как только тормоза остынут, сообщение исчезнет (или погаснет сигнализатор) и система HDC возобновит работу, если это требуется.