

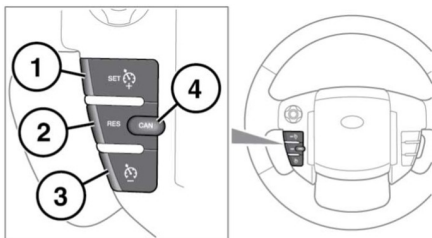
ИСПОЛЬЗОВАНИЕ КРУИЗ-КОНТРОЛЯ

! В некоторых условиях (например, при движении вниз по крутому склону) скорость движения может превысить значение, заданное для системы круиз-контроля. Это происходит из-за того, что торможения двигателем недостаточно для сохранения скорости движения неизменной или ее снижения. В этом случае может потребоваться вмешательство водителя.

Примечание: Круиз-контроль не доступен во время использования системы управления движением под уклон (HDC), или если выбрана специальная программа Terrain Response, за исключением программы "Grass-Gravel-Snow" (Трава-гравий-снег).

Примечание: Не используйте круиз-контроль при движении по бездорожью.

Примечание: Не используйте круиз-контроль, если выбран спортивный режим (S).



E146790

1. **SET+**: нажмите, чтобы задать скорость или увеличить заданную скорость. При этом загорится контрольная лампа круиз-контроля, указывая на то, что круиз-контроль работает (см. раздел **63, КРУИЗ-КОНТРОЛЬ (ЗЕЛЕНЬ)**).

Скорость движения также можно увеличивать нажатием на педаль акселератора. По достижении требуемой скорости нажмите на кнопку, чтобы задать скорость, которая будет поддерживаться далее, а затем отпустите педаль акселератора.

Примечание: Круиз-контроль действует только при скорости выше 30 км/ч (18 миль/ч).

2. **RES (Возобновить)**: нажмите для возобновления движения на заданной скорости.

! Кнопкой **RES (Возобновить)** следует пользоваться только тогда, когда водитель знает, какая скорость была задана ранее, и желает к ней вернуться.

3. Нажмите для уменьшения заданной скорости.
4. **CANCEL (Отмена)**: Нажмите для отмены с сохранением заданной скорости в памяти.

Круиз-контроль также выключается при нажатии педали тормоза, переводе селектора коробки передач в нейтральное положение (N) и включении системы управления движением под уклон (HDC) или системы динамической стабилизации (DSC).

Управление системой осуществляется при помощи органов управления на рулевом колесе. Кроме того, водитель в любое время может вмешаться в работу системы, нажав на педаль тормоза или акселератора.

Примечание: При удержании педали акселератора нажатой более 5 минут режим круиз-контроля отменяется.