

ВАЖНАЯ ИНФОРМАЦИЯ



Не держите ногу на педали тормоза во время движения автомобиля.



Не допускайте движения автомобиля накатом с выключенным двигателем. Двигатель должен работать для обеспечения эффективной работы усилителя тормозов. Тормоза сохраняют работоспособность и при выключенном двигателе, но нажатие на педаль тормоза потребует значительно большего усилия.



Если загорелся красный сигнализатор тормозной системы, как можно быстрее остановите автомобиль, соблюдая меры предосторожности, и обратитесь за квалифицированной помощью.



Не размещайте под педалью тормоза коврики, не разрешенные компанией, а также любые предметы, которые могут помешать движению педали. Это приведет к ограничению хода педали и снижению эффективности тормозов.

Сильный дождь или водные препятствия могут негативно сказаться на эффективности тормозов. В таких условиях для просушки тормозов рекомендуется прерывисто нажимать на педаль тормоза с небольшим усилием.

КРУТЫЕ СКЛОНЫ

Если автомобиль стоит неподвижно на крутом и скользком склоне, он может начать соскальзывать даже при включенных тормозах. Это происходит потому, что из-за отсутствия вращения колес антиблокировочная система тормозов (ABS) не способна определить движение автомобиля.

В данной ситуации кратковременно отпустите педаль тормоза, дав колесам слегка провернуться, и затем снова нажмите на педаль, чтобы сработала система ABS.

СИСТЕМА ПОМОЩИ ПРИ ЭКСТРЕННОМ ТОРМОЖЕНИИ (ЕВА)

Если водитель резко нажимает педаль тормоза, система ЕВА автоматически увеличивает тормозное усилие до максимума, чтобы обеспечить максимально быструю остановку автомобиля. Если водитель нажимает педаль тормоза медленно, но условия движения заставляют антиблокировочную систему (ABS) воздействовать на передние колеса, система ЕВА увеличивает тормозное усилие, чтобы система ABS начала действовать на задние колеса.

Система ЕВА прекращает работу, как только отпускается педаль тормоза.

На неисправность в системе ЕВА указывает включение сигнализатора янтарного цвета (см. **61, ТОРМОЗНАЯ СИСТЕМА (ЯНТАРНЫЙ)**) и появление соответствующего предупреждения. Ведите автомобиль с осторожностью, избегая резкого торможения, и обратитесь за квалифицированной помощью.

ЭЛЕКТРОННАЯ СИСТЕМА РАСПРЕДЕЛЕНИЯ ТОРМОЗНЫХ УСИЛИЙ (ЕВД)

Система EBD управляет распределением тормозных усилий, действующих на передние и задние колеса, обеспечивая максимальную эффективность торможения.

Если автомобиль не загружен (например, в автомобиле только водитель), система EBD снижает тормозное усилие, действующее на задние колеса. Если автомобиль сильно загружен, система EBD увеличивает тормозное усилие, прилагаемое к задним колесам.

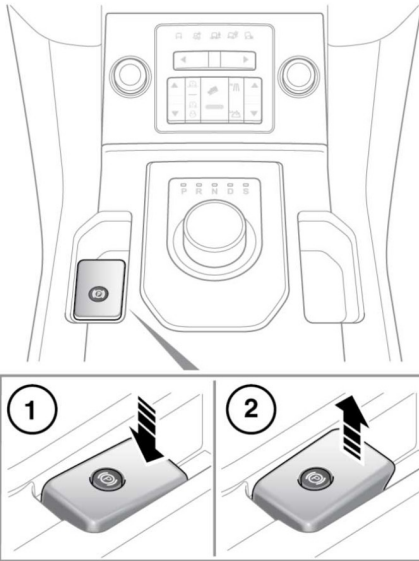
На неисправность в системе EBD указывает включение сигнализатора красного цвета (см. **60, ТОРМОЗНАЯ СИСТЕМА (КРАСНЫЙ)**) и появление соответствующего предупреждения. Осторожно остановите автомобиль в безопасном месте и обратитесь за квалифицированной помощью.

ЭЛЕКТРИЧЕСКИЙ СТОЯНОЧНЫЙ ТОРМОЗ (ЕРВ)

⚠ Электрический стояночный тормоз (ЕРВ) воздействует на задние колеса, поэтому надежность парковки зависит от твердости и прочности поверхности, на которой стоят задние колеса.

⚠ Если задние колеса были погружены в жидкую грязь или воду, не полагайтесь на эффективную работу ЕРВ.

***Примечание:** После вождения в сложных внедорожных условиях (таких как болотистая местность, глубокая грязь и т. п.) требуется дополнительное обслуживание и регулировка ЕРВ. Обратитесь к дилеру/в авторизованную мастерскую.*



E158190

Выключатель, управляющий электрическим стояночным тормозом (EPB), находится на центральной консоли за селектором коробки передач.

Чтобы выключить EPB (1): при включенном зажигании или работающем двигателе нажмите на педаль тормоза и нажмите на переключатель EPB.

Если включить EPB на неподвижном автомобиле, когда селектор установлен в положение переднего хода (**D**) или заднего хода (**R**), то при нажатии педали акселератора EPB автоматически отключается.

EPB автоматически выключается, если селектор переключения передач перевести из положения стоянки (**P**) в любое другое положение.

Если EPB случайно включить при движении автомобиля со скоростью более 3 км/ч (1,8 мили/ч), на информационной панели появится сообщение **Caution! Park Brake Applied** (Внимание! Включен стояночный тормоз), на панели приборов загорится сигнализатор, и включится предупреждающий звуковой сигнал.

Если включение EPB произошло во время движения автомобиля, то нажатие на выключатель отключает EPB. EPB невозможно включить при движении автомобиля, если нажата педаль акселератора.

Примечание: Во время движения автомобиля EPB следует использовать только при экстренном торможении.



Обязательно включайте EPB при парковке автомобиля.

Включение EPB (2): потяните переключатель EPB вверх и отпустите его. Выключатель вернется в нейтральное положение.

Загорится красный сигнализатор EPB на панели приборов. См. **60, СТОЯНОЧНЫЙ ТОРМОЗ (КРАСНЫЙ)**.

Функция выключения стояночного тормоза при трогании с места обеспечивает автоматическое отключение EPB при начале движения.

При включении EPB после переключения системы зажигания в режим готовности на панели приборов некоторое время светится сигнализатор.

При обнаружении неисправности в системе на информационной панели появляется сообщение **Park Brake Fault** (Стояночный тормоз неисправен) или **Cannot Apply Park Brake** (Включение стояночного тормоза невозможно). При первой возможности обратитесь за помощью к квалифицированным специалистам.

Если аккумуляторная батарея была разряжена или отключена, то после первого включения зажигания на информационной панели появляется сообщение **Apply Foot And Park Brake** (Включите ножной и стояночный тормоз). Нажмите на педаль тормоза и потяните переключатель EPB вверх, чтобы включить EPB. Это необходимо для перезагрузки системы EPB. После этого EPB будет работать должным образом.