

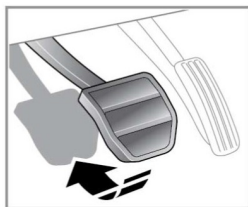
Запуск двигателя

ЗАПУСК ДВИГАТЕЛЯ

⚠ Не запускайте двигатель и не оставляйте его работающим, если автомобиль находится в замкнутом пространстве. Выхлопные газы токсичны и при вдыхании могут привести к потере сознания и гибели.

! Если двигатель не удается запустить, не продолжайте попытки запуска, поскольку это приведет к разрядке аккумуляторной батареи. Кроме того, это может привести к повреждению каталитического нейтрализатора из-за прохождения несгоревшего топлива через выхлопную систему.

Примечание: Электронный ключ не будет обнаружен, если он находится внутри какого-либо металлического предмета или экранирован каким-либо устройством, оснащенным жидкокристаллическим дисплеем с подсветкой, например, смартфоном, ноутбуком (в том числе, когда он находится в сумке для ноутбука), игровой консолью и т.д. Держите электронный ключ вдали от этих предметов при попытке доступа без ключа или запуска без ключа.



E146805



Чтобы запустить двигатель:

1. Убедитесь, что в автомобиле находится действующий электронный ключ.
2. Убедитесь, что селектор передач находится в положении стоянки (P) или в нейтральном положении (N).
3. Нажмите на педаль тормоза.
4. Нажмите и отпустите кнопку **START/STOP** (СТАРТ/СТОП).

Примечание: В холодное время года задержка перед запуском дизельного двигателя увеличивается, так как увеличивается время работы свечей предпускового подогрева. Во время этой задержки продолжайте удерживать педаль тормоза нажатой.

Когда двигатель заработает, педаль тормоза можно отпустить, если это безопасно.

ВЫКЛЮЧЕНИЕ ДВИГАТЕЛЯ

Во время стоянки автомобиля:

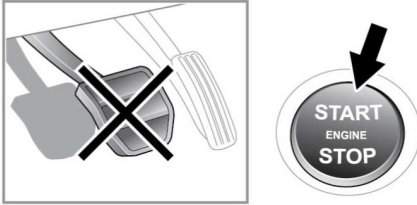
1. Убедитесь, что автомобиль неподвижен, селектор коробки передач находится в положении стоянки (P), и включен электрический стояночный тормоз (EPB).
2. Нажмите и отпустите кнопку **START/STOP** (СТАРТ/СТОП).

Во время движения автомобиля:

- !** Не рекомендуется выключать двигатель на ходу. Однако если возникает ситуация, когда требуется срочно выключить двигатель, выполните следующее:

1. Нажмите и удерживайте кнопку **START/STOP** в течение 2 секунд.
2. Дважды нажмите кнопку **START/STOP** в течение 2 секунд.

ВКЛЮЧЕНИЕ ЗАЖИГАНИЯ



E148806

Чтобы включить зажигание без запуска двигателя:

1. Убедитесь, что педаль тормоза не нажата, и в автомобиле находится действующий электронный ключ.
2. Нажмите и удерживайте кнопку **START/STOP** до включения сигнализаторов.
3. Отпустите кнопку **START/STOP** (СТАРТ/СТОП).

⚠ Если нажать на педаль тормоза во время нажатия на кнопку **START/STOP**, запустится двигатель.

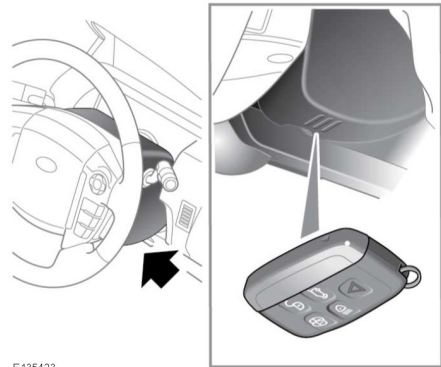
ЗАПУСК ДВИГАТЕЛЯ ВО ВРЕМЯ ДВИЖЕНИЯ НАКАТОМ

Для запуска двигателя во время движения накатом переведите селектора коробки передач в положение **N** (Нейтраль) и нажмите кнопку **START/STOP** (СТАРТ/СТОП).

РЕЗЕРВНАЯ ПРОЦЕДУРА ЗАПУСКА БЕЗ КЛЮЧА

Если дверь автомобиля была открыта резервным механическим ключом, или если автомобиль не обнаруживает электронный ключ, необходимо использовать резервную процедуру запуска без ключа, чтобы выключить сигнализацию и завести двигатель.

Резервная процедура запуска без ключа может использоваться, только если на информационной панели водителя отображается сообщение **Smart Key Not Found - Refer to Handbook** (Электронный ключ не найден. См. Руководство).



E135423

1. Плотно приложите электронный ключ к нижней поверхности кожуха рулевой колонки кнопками вниз, как показано на рисунке.

Примечание: На кожухе имеются метки, облегчающие поиск правильного положения.

Запуск двигателя

В случае правильного расположения электронного ключа он распознается автомобилем, и на информационной панели появляется сообщение **Smart Key Recognised** (Найден электронный ключ).

2. Нажмите на педаль тормоза.
3. Нажмите и отпустите кнопку **START/STOP** (СТАРТ/СТОП).

Когда двигатель заработает, педаль тормоза можно отпустить, если это безопасно.

Если электронный ключ не обнаруживается, или двигатель не удается запустить, обратитесь к дилеру/в авторизованную мастерскую компании.

ЕСЛИ ДВИГАТЕЛЬ НЕ ЗАПУСКАЕТСЯ

Примечание: Если коленчатый вал двигателя не проворачивается при нажатии кнопки START/STOP, и при этом автомобиль недавно побывал в аварии, обратитесь к квалифицированным специалистам.

Убедитесь, что педаль тормоза не нажата. Включите зажигание (см. раздел **122, ЗАПУСК ДВИГАТЕЛЯ**) и проверьте наличие горящих сигнализаторов на панели приборов и предупреждений на информационной панели (см. раздел **55, МЕНЮ ПАНЕЛИ ПРИБОРОВ**). При необходимости обратитесь за квалифицированной помощью.

Выключите зажигание.

Для выполнения сброса сигнализации закройте и отпирите автомобиль с помощью действующего электронного ключа (см. раздел **7, ОТПИРАНИЕ АВТОМОБИЛЯ**).

Примечание: Следующая информация относится только к автомобилям с бензиновым двигателем.

Если двигатель постоянно не запускается:

1. Убедитесь, что в автомобиле находится действующий электронный ключ.
2. Нажмите на педаль тормоза.
3. Убедитесь, что селектор передач находится в положении стоянки (**P**) или в нейтральном положении (**N**).
4. Нажмите и удерживайте кнопку **START/STOP** до включения сигнализаторов.
5. Медленно нажмите педаль акселератора на всю длину хода и удерживайте ее в полностью нажатом положении.
6. Нажмите и отпустите кнопку **START/STOP** (СТАРТ/СТОП). Коленчатый вал двигателя начнет прокручиваться.
7. После того, как двигатель заработает, отпустите педаль акселератора.

Когда двигатель заработает, педаль тормоза можно отпустить, если это безопасно.

Если двигатель по-прежнему не запускается, или коленчатый вал не проворачивается, обратитесь к дилеру/в авторизованную мастерскую.