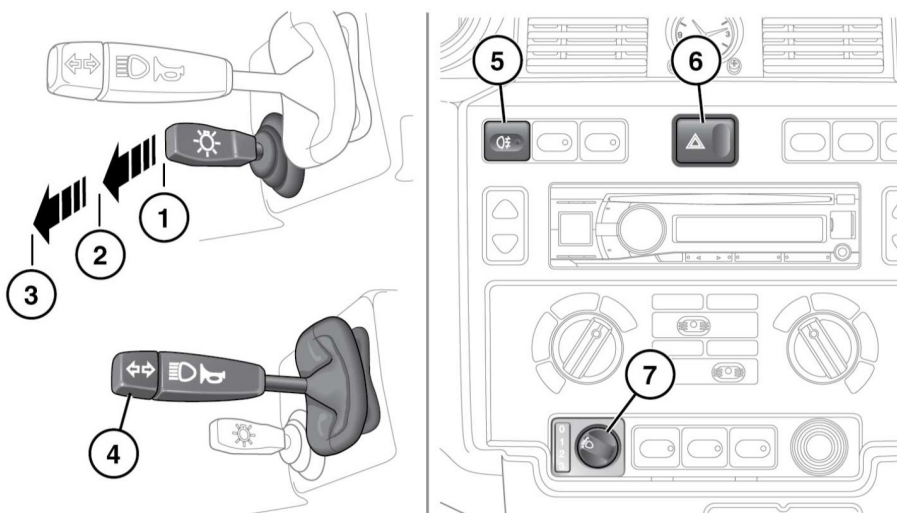


УПРАВЛЕНИЕ СВЕТОВЫМИ ПРИБОРАМИ



E147663

1. Выключение фар/габаритных фонарей.
2. Включение боковых и задних габаритных фонарей и ламп подсветки панели приборов.
3. Включен ближний свет фар.
4. Нажмите вперед для включения дальнего света. Потяните на себя для кратковременного включения дальнего света. Для управления указателями поворота переместите рычаг вверх или вниз. При включенном дальнем свете фар горит сигнализатор дальнего света. См. **40, ДАЛЬНИЙ СВЕТ (СИНИЙ)**.
5. Переключатель задних противотуманных фонарей: противотуманные фонари работают только при включенном ближнем свете.
6. Переключатель фонаря аварийной сигнализации: нажмите для включения всех сигнализаторов.
7. Коррекция угла наклона фар: воспользуйтесь регулятором для установки угла в соответствии с нагрузкой автомобиля во избежание ослепления других водителей.

Наружные световые приборы

В следующей таблице приведена рекомендованная настройка.

Загрузка автомобиля	Положение переключателя
Только водитель (багажный отсек пустой)	0
Водитель и передний пассажир (багажный отсек пустой)	0
Водитель и пассажиры на всех сиденьях (багажный отсек пустой)	1
Все сиденья заняты; багажный отсек загружен до максимально допустимой нагрузки на задний мост	2
Только водитель; багажный отсек загружен до максимально допустимой нагрузки на задний мост	3

ФАРЫ – ОБРАЗОВАНИЕ КОНДЕНСАТА

При некоторых атмосферных условиях возможно запотевание рассеивателей фар. Это не влияет на работу фар, и при нормальной эксплуатации запотевание исчезнет естественным путем.