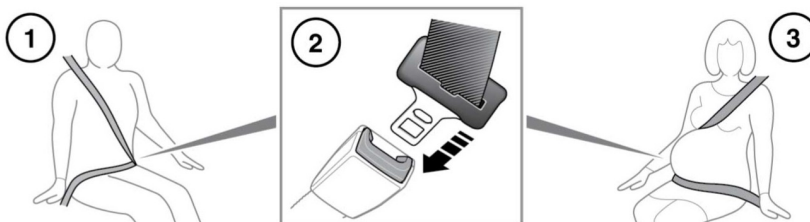


## ИСПОЛЬЗОВАНИЕ РЕМНЕЙ БЕЗОПАСНОСТИ



E1584-00



Все пассажиры и водитель должны быть пристегнуты ремнями безопасности вне зависимости от продолжительности поездки. Несоблюдение данного требования значительно увеличивает риск гибели или тяжелых травм в случае столкновения.

1. Как надеть ремень безопасности: плавно вытяните ремень. Убедитесь в правильности положения сиденья и вашего размещения на нем. Ремень должен проходить через область таза и грудную клетку и через середину ключицы, между шеей и плечом.



**ПРЕДУПРЕЖДЕНИЕ.** Ремень безопасности предназначен для передачи нагрузки на скелет человека, поэтому нижняя часть ремня должна располагаться в области таза, а верхняя – проходить через грудную клетку и плечо. Не допускайте, чтобы лента ремня располагалась на животе.



**ПРЕДУПРЕЖДЕНИЕ.** Запрещается производить усовершенствование или модернизацию, которые могут привести к тому, что устройства регулировки не будут выбирать слабины ремней безопасности или к невозможности их регулировки для выбора слабину.



Ремень безопасности обеспечивает защиту, если он прилегает максимально плотно к телу, не вызывая дискомфорта. Эффективность ремня с неплотно прилегающими к телу лентами резко снижается.



Нельзя пристегивать ремень с перекрученными лентами.

2. Вставьте металлическую скобу фиксатора в ближайший к вам замок. Введите скобу фиксатора в замок до щелчка.  
Для отстегивания ремня безопасности нажмите красную кнопку.

3. У беременной женщины поясная лента должна удобно располагаться на бедрах, под животом. Диагональная лента должна проходить между грудными железами и сбоку от живота. Убедитесь в том, что ремень безопасности не провисает и не перекручен.



Нельзя подкладывать под ремень какие-либо предметы с целью смягчения удара при возможном столкновении. Это опасно само по себе и снижает эффективность ремней безопасности.



Беременные женщины должны следить за правильным положением ремня безопасности, чтобы не причинить вред себе и будущему ребенку. Запрещается надевать только поясной ремень или сидеть на нем, надев только диагональный. И то, и другое чрезвычайно опасно и повышает вероятность получения тяжелой травмы в случае столкновения или экстренного торможения.

### ПРАВИЛА ПОЛЬЗОВАНИЯ РЕМНЯМИ БЕЗОПАСНОСТИ



Ремень подлежит замене после того, как он испытал значительные нагрузки при сильном столкновении, даже если нет видимых повреждений.



Запрещается надевать только поясную/только плечевую часть трехточечного диагонального ремня безопасности. Это чрезвычайно опасно и повышает вероятность получения тяжелой травмы.



Каждый ремень безопасности предназначен только для одного человека: нельзя пристегиваться одним ремнем вместе с ребенком, находящимся на коленях пассажира.



Во время поездки водитель и пассажир на переднем сиденье не должны отклонять спинки сидений назад на угол больше 30 градусов. Несоблюдение этого правила приведет к снижению степени защиты, обеспечиваемой ремнями безопасности.




Не рекомендуется использование зажимов на ремень или иных устройств, которые могут ослабить натяжение ремня.




Между телом и пристегнутым ремнем безопасности не должно быть никаких твердых, хрупких или острых предметов. В случае удара давление ремня безопасности может сломать их, что в свою очередь может привести к гибели или тяжелой травме.


## УХОД ЗА РЕМНЯМИ БЕЗОПАСНОСТИ


Информация об очистке ремня безопасности приведена в разделе **100, РЕМНИ БЕЗОПАСНОСТИ**.

 Ремень подлежит замене после того, как он испытал значительные нагрузки при сильном столкновении, даже если нет видимых повреждений.

 В случае повреждений, износа, порезов, дефектов или ослабления ремней безопасности автомобиль следует направить дилеру/в авторизованную мастерскую Land Rover для немедленной проверки. Не используйте автомобиль, если ремни безопасности не работают должным образом.

 Ремень подлежит замене в случае износа, загрязнения или повреждения ленты.

 Следует обращать внимание на то, чтобы ленты ремней не загрязнялись средствами очистки кузова и ухода за интерьером салона, чтобы на них не попадали масла, химические вещества и, в особенности, электролит. Очистку ремней следует выполнять с помощью нейтрального мыла и воды.

 При использовании ремней безопасности для закрепления вещей убедитесь, что ремни не повреждаются и не проходят через острые кромки.

## ПРОВЕРКИ РЕМНЕЙ БЕЗОПАСНОСТИ

*Примечание: В случае парковки автомобиля на уклоне может произойти блокировка механизма ремня безопасности. Это не является неисправностью, поэтому ремень следует аккуратно освободить у верхнего крепления.*

Следует регулярно проверять ремни безопасности на предмет истирания, порезов или износа лент, а также состояние и безопасность механизма, замков, регуляторов и точек крепления.

- Пристегнув ремень безопасности, одерните ленту рядом с пряжкой вверх. Замок должен надежно удерживать ремень.
- При непристегнутом ремне безопасности до упора вытяните ленту. Убедитесь, что лента вытягивается плавно, без заеданий и рывков. Дайте ремню полностью втянуться, снова проверив плавность его движения.
- Частично вытяните ремень безопасности, затем возьмитесь за язычок и резко потяните вперед. Инерционная катушка должна автоматически заблокироваться, предотвращая дальнейшее разматывание ленты ремня.

Если хотя бы один ремень не отвечает этим требованиям, немедленно обратитесь к дилеру/в авторизованную мастерскую компании Land Rover.