

Задние сиденья

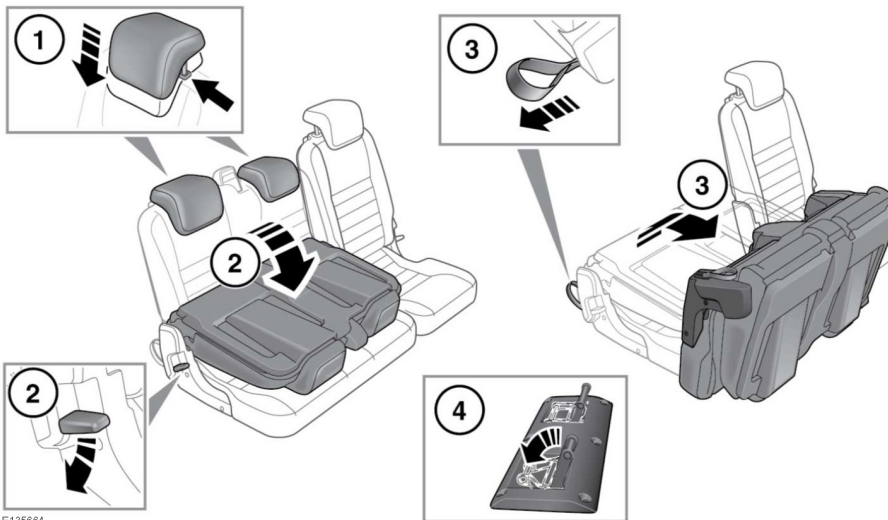
СКЛАДЫВАНИЕ И РАСКЛАДЫВАНИЕ РАЗРЕЗНЫХ СКЛАДНЫХ СИДЕНИЙ

Сиденья можно сложить вперед полностью для размещения крупных грузов или частично, чтобы разместить длинномерный груз и при этом оставить места для пассажиров.

При необходимости увеличения багажного пространства боковые сиденья можно складывать по отдельности.

⚠ Всегда надежно закрепляйте перевозимые в автомобиле предметы.

- ⚠ Обеспечьте надежное размещение снятых задних подголовников.**
- ⚠ Все пассажиры и водитель должны сидеть в правильном положении и быть пристегнуты ремнями безопасности во время движения автомобиля.**
- ⚠ После снятия детского кресла или раскладывания сиденья установите подголовник на место и отрегулируйте его.**
- ⚠ Чтобы предотвратить истирание обивки сложенных сидений, может потребоваться сдвинуть передние сиденья вперед и слегка поднять спинки.**






E135684

Складывание разрезных сидений:

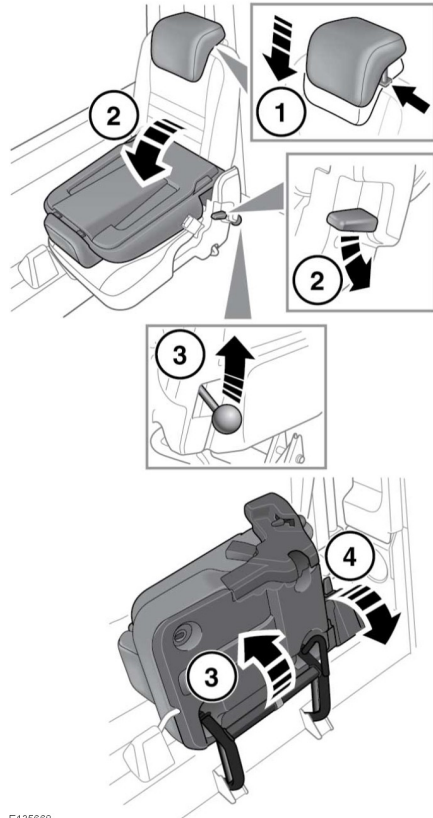
1. Полностью опустите подголовники.
2. Надавите рычаг блокировки вниз для снятия блокировки спинки сиденья, затем сложите сиденье вперед.
3. Потяните ленту ремня в направлении передней части автомобиля, чтобы повернуть сиденье в положение для хранения.

- Для получения ровного пола багажного отделения, когда все сиденье целиком сложено вперед, также сложите в пол механизмы фиксации.

Раскладывание сидений производится в порядке, обратном складыванию. Перед раскладыванием сидений убедитесь, что автомобиль стоит на ровной поверхности.

-  Убедитесь, что при поднятой спинке сиденья рычаг блокировки полностью поднят.
-  Во время подъема задних сидений убедитесь, что ремни безопасности проложены правильно перед сиденьем, а не зажаты за ним.
-  Перед поднятием спинки сиденья убедитесь, что подушка сиденья надежно зафиксирована. В противном случае может произойти повреждение механизма защелки.

СКЛАДЫВАНИЕ И РАСКЛАДЫВАНИЕ БОКОВЫХ СКЛАДНЫХ СИДЕНИЙ



E135668

- Опустите подголовники.
- Надавите на фиксатор спинки вниз и сложите сиденье вперед.
- Потяните вверх рычаг блокировки подушки сиденья, затем сложите сиденье вверх до фиксации защелки.

Задние сиденья

4. Чтобы освободить сиденье в сборе, потяните фиксатор в направлении, показанном на рисунке.
5. Опустите подушку сиденья до фиксации защелки.



После снятия детского кресла или раскладывания сиденья установите подголовник на место и отрегулируйте его.

6. Разложите спинку сиденья до фиксации.
7. Установите подголовник в нужное положение.



Подняв боковое сиденье, убедитесь, что запорный механизм полностью зафиксировался.



Во время поднятия задних сидений убедитесь, что ремни безопасности проложены правильно перед сиденьем, а не зажаты за ним.