

ЗАПИРАНИЕ АВТОМОБИЛЯ И ВКЛЮЧЕНИЕ СИГНАЛИЗАЦИИ

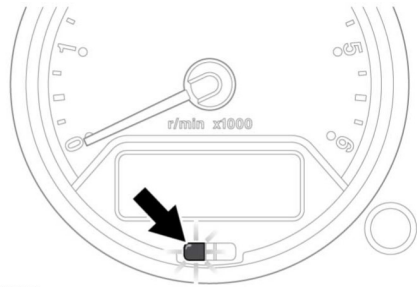
Не рекомендуется запираеть автомобиль ключом. Запирание ключом не приводит к активации сигнализации. Ключ можно использовать для запирания и отпирания двери багажного отделения.

Нажмите и отпустите кнопку запирания на пульте дистанционного управления, чтобы запереть автомобиль, заблокировать двигатель и активировать сигнализацию. Указатели поворота мигнут, что свидетельствует о запирании автомобиля. Индикатор сигнализации на панели приборов начнет мигать.

После включения сигнализации ее срабатывание произойдет в следующих случаях:

- Открыта дверь, капот или дверь багажного отделения.
- В салоне автомобиля обнаружено движение.
- Зафиксирована попытка отсоединить сирену охранной системы.

Примечание: Если сигнализация активирована, а окно или потолочный люк остается открытым, объемный датчик охранной системы определит движение потоков воздуха. При этом срабатывает сигнализация.



E135660

На состояние сигнализации указывает индикатор. После запирания автомобиля индикатор может находиться в одном из следующих состояний:

- Индикатор горит в течение десяти секунд, затем начинает редко мигать – не закрыта дверь водителя.
- Индикатор мигает редко – двигатель заблокирован, но сигнализация отключена.
- Индикатор быстро мигает в течение десяти секунд, затем начинает мигать реже – сигнализация активирована, двигатель заблокирован.

ОШИБКА ЗАПИРАНИЯ

Если одна из дверей, капот или дверь багажного отделения закрыты неплотно, то при попытке запереть автомобиль раздастся двукратный звуковой сигнал, указатели поворота не мигнут, а сигнализация будет активирована не полностью.

Если имеется центральный замок, полного запирания автомобиля не происходит, пока дверь, капот или дверь багажного отделения не будут полностью закрыты.

РУЧКИ ЗАПИРАНИЯ И ОТКРЫВАНИЯ ДВЕРЕЙ

Примечание: Центральный замок предотвращает запертие двери водителя при захлопывании.

Если двери не заперты, любую из них можно запереть, нажав кнопку запертия замка соответствующей двери.

Кнопка запертия замка двери водителя запирает все двери. При этом блокировка двигателя и сигнализация не включаются.

Чтобы открыть дверь, потяните внутреннюю ручку.

Чтобы запереть дверь багажного отделения, сдвиньте фиксатор в крайнее верхнее положение.

Чтобы открыть дверь багажного отделения, поднимите внутреннюю ручку.